

# DÉCORATION

**ÉLECTROMÉNAGER**  
LES 20 NOUVEAUTÉS  
EXCEPTIONNELLES  
DE LA RENTRÉE

**UNE PIÈCE EN PLUS**  
COMBLES, VÉRANDAS...  
DE L'ESPACE  
SUPPLÉMENTAIRE!

**ARCHITECTURE**  
CRISTINA CELESTINO,  
DESIGNER  
DE L'ANNÉE 2022

**HÔTE DE MARQUE**  
VINCENT DARRÉ  
« J'ASSUME MON  
CÔTÉ ARTISTE FOU »

## URBAIN OU NATURE...

New York panoramique, Paris inimitable,  
Chili sauvage et Grèce secrète,  
le design se rêve pluriel



**À GAGNER!**

L'irrésistible expresso  
broyeur de SMEG

L 14827 - 165 - F: 5,00 € - RD





**SIEMENS**

# Accélérez le tempo. Sans précipiter le lavage.



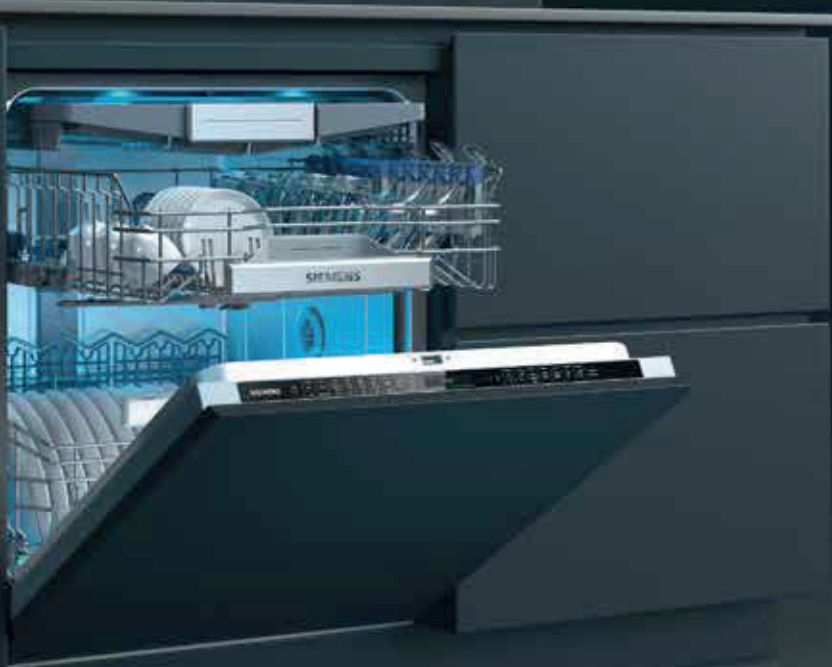
Avec Home Connect, accélérez le rincage sur votre nouveau lave-vaisselle Siemens.  
Un cycle jusqu'à 3 fois plus rapide, quand vous le souhaitez, même après le départ du programme. [siemens-home.bsh-group.com](http://siemens-home.bsh-group.com)

Le futur s'installe chez vous.

Siemens Electroménager

Personnalisez votre maison  
avec Siemens Electroménager

CONNECTÉ PAR  
**Home Connect**







Une vaisselle toujours prête à passer à table avec les nouveaux lave-vaisselle connectés Siemens.

### Êtes-vous prêt.e.s pour le futur ?

Bienvenue dans une ère où votre vaisselle est toujours propre et prête quand vous en avez besoin. Accélérez le cycle d'un programme de lavage déjà en cours grâce à la fonction varioSpeed Plus.

Une innovation que vous remercieriez à chaque fois qu'il vous faudra passer à table plus tôt que prévu.

Et avec l'application Home Connect, vous pouvez le faire de chez vous ou à distance et contrôler votre lave-vaisselle avec votre smartphone, votre tablette, du bout des doigts ou à la voix.

### Bienvenue dans une ère où vous pouvez laver vos verres les plus précieux en machine en toute sérénité.

Siemens a en effet déployé des trésors d'ingéniosité pour prendre soin d'eux comme jamais et réinventé l'espace qui leur était consacré, avec la glassZone, pour combiner lavage en douceur et en profondeur.

**Bienvenue enfin dans l'ère de la flexibilité** avec des lave-vaisselle aux paniers et tiroirs modulables en fonction de vos ustensiles, des programmes qui répondent à tous les besoins et des solutions intégrées qui se plient à toutes vos envies de cuisine.



Découvrez les lave-vaisselle Siemens avec varioSpeed Plus.



Lave-vaisselle tout intégrable  
SN65ZX54CE

# VOS PLUS BELLES NUITS SONT

## LA SÉLECTION **GRAND LITIER®**

— Matelas **TRECA** —

"PLUIE D'ÉTÉ"  
en 160x200

**60,86€** par mois\*



60,86€ x 36 mois, soit 2097€ au comptant  
dont 13€ d'Éco-part

Le matelas Pluie d'été respecte votre morphologie grâce à sa suspension « Air Spring® ». L'accueil progressif et le soutien point par point qu'elle offre vous assure également une excellente indépendance de couchage. Les matières naturelles comme le lin, la soie et le cachemire, vous garantissent un confort thermique optimal été comme hiver. (Coutil plateau 65% polyester et 35% viscose, bande 100% viscose. Épaisseur totale: 28 cm). Descriptif complet sur [www.grandlitier.com](http://www.grandlitier.com)



Pour profiter de chaque instant de la vie, préparer les journées intenses et récupérer chaque nuit l'énergie nécessaire, la qualité du sommeil est essentielle. Grand Litier® s'engage au quotidien dans la recherche de votre

**UN CRÉDIT VOUS ENGAGE ET DOIT ÊTRE REMBOURSÉ. VÉRIFIEZ VOS CAPACITÉS DE REMBOURSEMENT AVANT DE VOUS ENGAGER.**

\*Exemple: pour un crédit accessoire à une vente d'un montant de 2097€, vous remboursez 36 mensualités de 60,86€ hors assurance facultative. Montant total dû de 2190,96€. Taux Annuel Effectif Global (TAEG) fixe de 2,90%. Taux débiteur fixe 2,862%. Le coût mensuel de l'assurance facultative est de 2,60€ et s'ajoute aux mensualités ci-dessus. Le Taux Annuel Effectif de l'Assurance est de 2,895%. Le montant total dû au titre de l'assurance est de 93,60€.



# SIGNÉES GRAND LITIER®



bien-être. En personnalisant votre parcours de découverte en magasin, en créant des literies exclusives, en assurant votre confort dans le temps, en vous associant à l'évolution de ses produits, Grand Litier® vous apporte une nouvelle expérience basée sur la confiance, l'échange, la clarté... pour vous offrir vos plus belles nuits.

**Grand Litier** 

VOTRE BIEN-ÊTRE COMMENCE ICI

**+ de 120 magasins** sur [grandlitier.com](http://grandlitier.com)

Offre de crédit accessoire à une vente réservée aux particuliers, sous réserve d'acceptation par Sofinco Prêteur, marque de CA Consumer Finance, SA au capital de 554 482 422 € - 1, rue Victor Basch - CS 70001 - 91068 MASSY Cedex - 542 097 522 RCS Évry, immatriculé à l'ORIAS sous le N°07 008 079 ([www.orias.fr](http://www.orias.fr)), Assurances facultatives souscrites auprès de CACI LIFE Dac (Décès), CACI NON LIFE Dac (Perte Totale et Irréversible d'Autonomie, Invalidité Permanente et Totale, Incapacité Temporaire Totale de Travail) et Assistance au domicile auprès de FIDELIA ASSISTANCE. Vous disposez d'un droit légal de rétractation. Cette publicité est conçue et diffusée par First Service, 33 chemin des Palanques Sud - 31120 PORTET SUR GARONNE, 352 646 822 RCS Toulouse qui agit en tant qu'intermédiaire de crédit non exclusif de CA Consumer Finance. Il apporte son concours à la réalisation d'opérations de crédit sans agir en qualité de prêteur.

## Design pluriel

Pluralité. De lieux, de genres, de créations, d'architectures. De topographies aussi! La pluralité s'impose ouvertement comme fil conducteur de ce numéro, cheminant de la palpitante New York aux contreforts de la cordillère des Andes, d'une île venteuse des Cyclades à l'inénarrable Paris qui n'en finit pas de nous étonner.

Si d'aucuns trépignent d'impatience en bouclant les dernières affaires courantes avant quelques vacances, d'autres s'agitent déjà pour préparer une rentrée riche en événements. À l'instar de Cristina Celestino, nommée designer de l'année pour sa... pluralité d'esprit justement.

L'Italienne, aussi discrète qu'archi-active, multiplie les passerelles entre les univers (art, histoire, mode, joaillerie...) et puise sa créativité depuis le baroque lombard jusqu'à l'esthétique de la capitale française : « *J'aime explorer Paris, sa puissante monumentalité, ses immeubles haussmanniens. Ce sont des lieux débordant d'inspiration en matière de traitements des surfaces et de matériaux.* » Pluralité, toujours.



ÉLODIE DECLERCK  
RÉDACTRICE EN CHEF

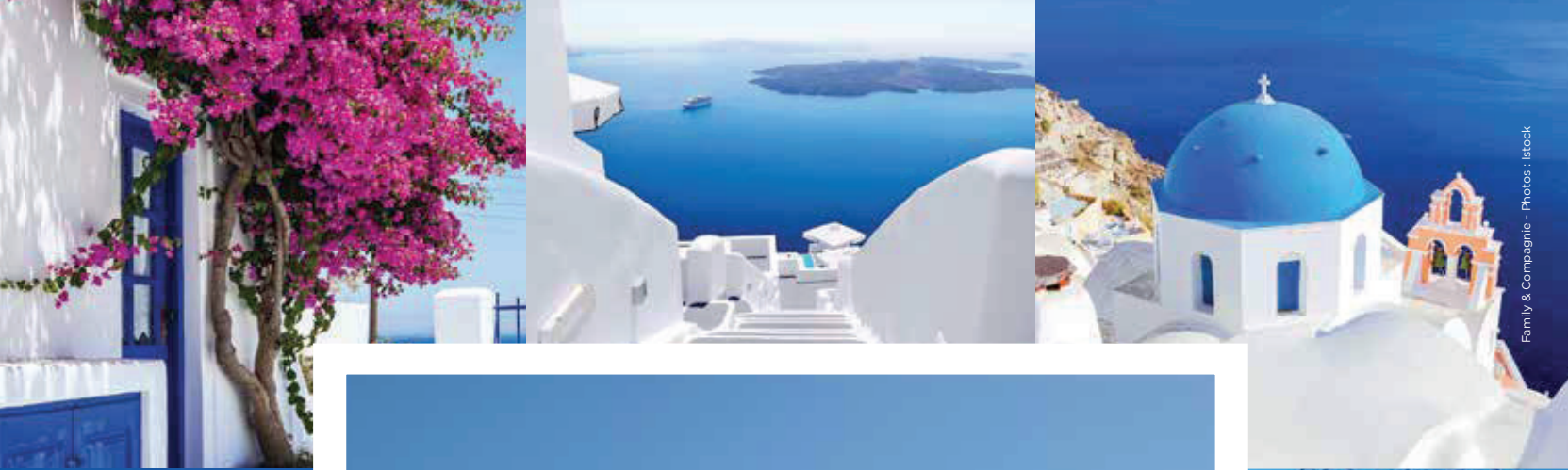
Son projet de « Palais exotique », conçu pour l'édition automnale du Salon Maison & Objet\*, ambitionne ainsi « *de transporter les sens* », « *d'ouvrir des fenêtres sur d'autres mondes, là où la beauté, l'amour de la décoration, la passion des couleurs et l'envie irrésistible de créer des scénarii en lien avec la nature sont au rendez-vous* ».

Preuve, s'il en fallait, qu'on peut finalement passer du tourbillon de la ville à des étendues plus sauvages (et inversement!) en un clin d'œil. Par une image, une odeur, un décor bien planté. Par les pages de ce magazine qui pousse pour vous les portes d'un ailleurs dépaysant. Celui-là même qui fut, de tout temps, conté par les poètes et les écrivains du monde entier : le Chilien Pablo Neruda, chantre d'une humanité en harmonie avec la nature et dont l'œuvre est une ode à la splendeur tellurique de son pays bien-aimé; le Français Patrick Modiano qui, lui, dépeint l'urbanité comme personne, rappelant que « *chaque quartier, chaque rue d'une ville, évoque un souvenir, une rencontre, un moment de bonheur* »; le Grec Odysseas Elytis, enfin : « *buveur de soleil* » au lyrisme absolu lorsqu'il décrit la lumière miraculeuse de son berceau égéen. Qu'ont donc en commun ces trois lauréats du prix Nobel de littérature ? Une tendresse viscérale pour leur environnement, quel qu'il soit, transcendé en une poésie follement enivrante.

À notre tour, nous tâcherons de vous emmener en mots et en images à la découverte de ces paysages fascinants, urbains ou naturels, qui sont toujours de fabuleux écrins aux demeures d'exception. Alors, le chic en mouvement de Paris ou l'authenticité préservée de Tinos ? L'époustouflante Santiago du Chili ou la vertigineuse Manhattan ? Et si l'on ne choisissait pas ? Car « *la vérité, c'est qu'il n'y a pas de vérité* », nous conforte Pablo Neruda. Dans tous les cas, cette carte plurale (pardon, postale!) devrait, nous l'espérons, ne pas être désagréable à lire... ■

\* Du 8 au 12 septembre 2022





Family & Compagnie - Photos - iStock



Les Roches Blanches - Architecte : Monika Kappel - Photo : François Deladerrière



## Tout le bleu de Santorin dans ma piscine.

### VOTRE PISCINE, LE PLUS BEAU DES VOYAGES.

Nous aimons imaginer nos piscines comme des voyages. Sur la baie de Cassis, celle-ci nous emmène à Santorin, ou même ailleurs, car c'est à celui qui y nage de choisir sa destination. Les piscines Carré Bleu sont conçues en pensant au respect de notre planète. Quitte à voyager, autant que ce soit dans un bel environnement. **Carré Bleu, créateur de bleu.** [piscines-carrebleu.fr](http://piscines-carrebleu.fr)



# SOMMAIRE 165

AOÛT-SEPTEMBRE 2022

12



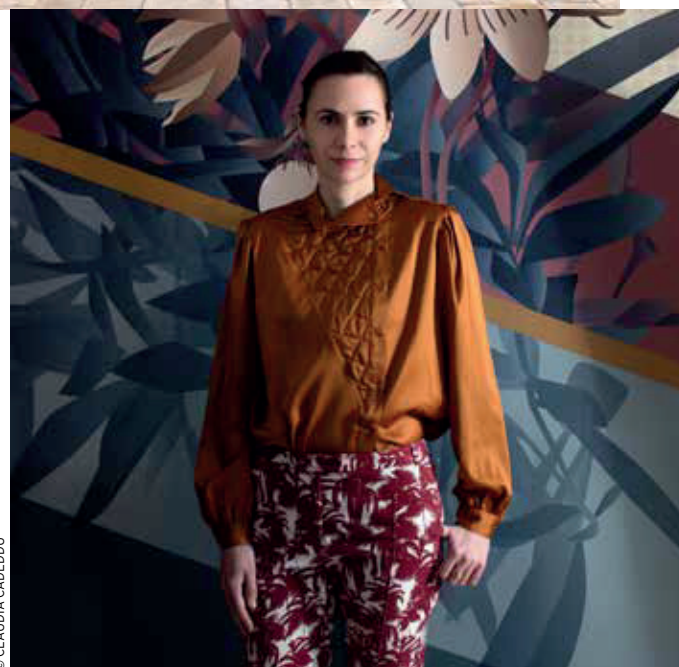
44

14



## Tendances

- 10 **ZOOM SUR...**  
Les secrets des architectes à l'honneur dans ce numéro.
- 12 **HÔTE DE MARQUE**  
L'univers de Vincent Darré, créatif inclassable.
- 14 **INSPIRATIONS**  
*Indoor* ou *outdoor*, les luminaires se mettent en scène.
- 20 **NOS COUPS DE CŒUR**  
Pièces de caractère, objets du quotidien transcendés, lectures inspirantes, innovations à adopter : toutes les nouveautés dénichées par la rédaction. À shopper ou à rêver...
- 26 **MADE IN...**  
... Italie, Belgique, Danemark, France : zoom sur les créations originales du moment, issues du savoir-faire de pays emblématiques du design!
- 36 **ARCHI**  
Architectes, projets, ouvrages, showrooms... du nouveau, du beau et toujours de l'archi en vogue.



© CLAUDIA CADEDDU

38

## Visites guidées

- 44 **UN PIED-À-TERRE DANS LES CYCLADES**  
Palette naturelle, architecture solaire et vue plongeante sur la grande bleue, la sobriété méditerranéenne dans toute sa splendeur.
- 56 **UN APPARTEMENT À PARIS**  
Matières précieuses et volumes entièrement redessinés pour projeter le style haussmannien dans la modernité.
- 62 **UN DUPLEX AU-DESSUS DE SANTIAGO**  
L'architecte d'intérieur chilienne Paula Gutiérrez signe un décor arty et design, cerné par une nature sauvage.
- 72 **UN PERCHOIR À MANHATTAN**  
La décoratrice Sarah Poniatowski exporte le chic parisien dont elle a le secret en plein New York.





© MARK SELEEN

80



92



108



85

## Art de vivre

### 80 LARGUER LES AMARRES VERSION DESIGN

Un yacht grand luxe orchestré par le Studio Liaigre.

### 85 SHOPPING

Robinetterie en total look noir, le détail dont s'inspirer.

### 86 ART DE LA TABLE

Victor Mercier, l'allié des producteurs français avec FIEF.

### 88 CURIOSITÉS

Collaborations arty, adresses d'exception, beaux packagings... le design n'a pas de frontières!

## Bien choisir

### 92 ÉLECTROMÉNAGER

Le top 20 des nouveautés stylées de la rentrée.

### 102 UNE PIÈCE EN PLUS

Aménager ses combles ou créer une véranda pour s'agrandir.

### 108 DRESSINGS

Ils succombent à la tendance caméléon.

### 113 TENTATIONS

### 114 ADRESSES



PHOTO DE COUVERTURE © DR

RETROUVEZ VOTRE  
MAGAZINE SUR  
LES RÉSEAUX SOCIAUX...



@residencesdecoration



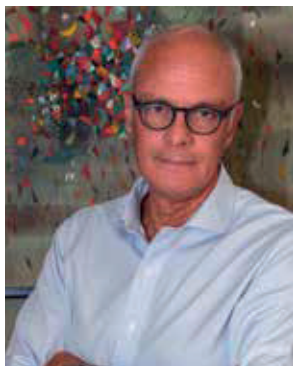
@magazineresidencesdecoration



@residencesdecoration

... ET SUR INTERNET  
[www.residences-decoration.com](http://www.residences-decoration.com)

## DÉCOUVREZ LES SECRETS DÉCO DES ARCHITECTES AYANT COLLABORÉ À CE NUMÉRO



© DR

**TASOS KONTODIMAS**  
Architecte de l'agence  
A.Kontodimas Architects  
(Athènes)

« La tendance est aux couleurs et aux matériaux terreux qui se fondent dans l'environnement et invitent la nature à l'intérieur, aux murs, plafonds et sols sombres dégageant

une impression de calme, de sérénité. **La période que nous venons de traverser incite à rechercher l'intemporalité, une vie écologique, saine, en privilégiant les matériaux naturels, durables, en jouant sur la lumière et les textures, mais aussi en mélangeant meubles anciens et pièces design pour enraciner sa maison dans son histoire personnelle et lui donner une âme. Une astuce que j'aime : tapisser un mur avec un revêtement en rotin, pour son côté nostalgique, très années 1960. »**

Retrouvez sa visite guidée page 44.



© DR

**YOHAN COHEN**  
Architecte d'intérieur  
pour Scavolini Store Paris

« Je suis pragmatique, ayant appris mon métier sur les chantiers au contact des artisans et architectes. Pour la cohérence, l'homogénéité des différentes pièces, **je veille à suivre une ligne conductrice,**

**un thème récurrent, que ce soit à travers une gamme chromatique, une matière, que je décline en touches subtiles, en rappels.** Avec un coup de cœur pour le béton ciré, qui résiste bien au temps et existe dans de nombreuses teintes. Sa texture particulière s'adapte aussi bien au contemporain qu'au classique. Et lorsqu'un de mes clients cherche des idées déco, je lui conseille de consulter Pinterest, catalogue inépuisable, source incroyable d'inspirations et de trouvailles en tout genre. »

Retrouvez sa visite guidée page 56.



© GONZALO ROMERO

**PAULA GUTIÉRREZ**  
Architecte d'intérieur,  
fondatrice du Estudio  
Paula Gutiérrez  
(Santiago du Chili)

« J'ai passé une grande partie de mon enfance dans le nord du Chili. **J'ai appris à observer là où rien, apparemment, n'existait. À force**

**de patience, j'ai décelé dans ces paysages arides des richesses insoupçonnées, mille formes et autant de couleurs.** Je me suis amusée à les dessiner et à les peindre. De cette expérience constructive, j'ai tiré une force : celle de ne jamais poser de limites à mon imagination. Aujourd'hui encore, je continue à mettre en forme les matières et les couleurs. »

Retrouvez sa visite guidée page 62.



© FRANÇOIS DARMIGNY

**SARAH PONIATOWSKI**  
Décoratrice d'intérieur,  
fondatrice de Maison  
Sarah Lavoine (Paris)

« **Ne me parlez pas de tendances, c'est un mot que je n'aime pas. Je ne les suis pas. Je travaille et crée à l'instinct, selon mes envies et**

**celles de mes clients.** Même mon nuancier, mes peintures ne suivent pas la mode. Je privilégie les codes graphiques, colorés. Je joue sur les matières, le contraste entre le brillant et le mat. Et j'adore plus que tout multiplier les miroirs, en accrocher de chaque côté des fenêtres pour agrandir l'espace, troubler les repères, refléter à l'infini la lumière, la dédoubler. C'est l'une de mes signatures fortes, que je partage volontiers avec les lecteurs de Résidences Décoration. »

Retrouvez sa visite guidée page 72.





CASADISAGNE  
FABRICATION FRANÇAISE  
[WWW.CASADISAGNE.COM](http://WWW.CASADISAGNE.COM)







« Dans un intérieur, c'est bien quand on n'a pas un total look. J'aime mélanger les meubles que j'ai dessinés avec des créations d'amis designers et des objets anciens que je chine », confie cet artiste dandy.

## Vincent Darré

*« J'aime bien quand il y a des fautes de goût »*

C'est dans son bureau du 7<sup>e</sup> arrondissement que Vincent Darré, décorateur-designer inclassable, nous a accueillis, nous offrant un sourire lumineux comme ses créations et une tasse de thé Earl Grey réconfortante. Rencontre avec un homme aussi passionné que passionnant, que l'on pourrait écouter parler décoration pendant des heures.





**Ça fait le bzzz**  
*Issue de la collection capsule Vincent Darré x Monoprix de 2021, cette lampe abeille illustre toute la créativité et la fantaisie du designer.*

**Haute en couleur**  
*Quand on ouvre la porte de son bureau, le ton est donné. Même s'il sait que le rouge « rend fou », Vincent Darré a choisi cette couleur pour l'entrée.*



**Quelques rues séparent votre bureau de votre domicile. C'est un hasard ?**

Pas du tout! Je suis né à Paris et j'y vis. Mon bureau est en fait mon ancien logement, et il est resté décoré tel quel; j'habite à deux pas, dans le 7<sup>e</sup> arrondissement également. J'aime ce quartier où tout le monde se connaît. Mon appartement est comme une véranda dans une petite rue privée. Je suis entouré de verdure car il donne sur le jardin de l'ambassade d'Italie. C'est très agréable parce que, même si j'aime Paris, j'ai besoin d'être dans un endroit calme.

**Comment est votre intérieur ?**

Très « dessiné »! D'ailleurs, quand Isabelle Adjani est venue chez moi, elle m'a dit : « On a l'impression de rentrer dans l'un de tes dessins. » Ma cuisine est peinte comme une tente à rayures.

Il y a des caryatides sur les murs. Dans ma chambre, j'ai opté pour un papier peint que j'avais conçu pour Au Fil des Couleurs. C'est très différent de mon bureau, où j'ai mélangé mes collections de toutes les époques avec d'autres créations.

**Vous qui avez œuvré pendant vingt ans dans la mode, que vous apporte la décoration que vous ne trouviez pas dans le vêtement ?**

Lorsque je travaillais pour des marques, mes créations n'étaient pas personnelles car je devais rentrer dans leur ADN. Aujourd'hui, je suis mon propre patron et je suis libre. J'ai un univers un peu particulier, et un côté



**Classicisme et modernité**  
*Dans une pièce de son bureau, posés sur une console de sa collection « Ossobucco », un photophore de Jensen côtoie une tête de statue XVIII<sup>e</sup>. Au mur, une sculpture récupérée sur une façade et peinte en blanc.*

« artiste fou », c'est ce que les gens viennent chercher quand ils font appel à moi. Quand je décris mon travail, je sais exactement ce qu'il est, et il m'est personnel. Il fait partie de moi.

**Vous êtes sans cesse sur plusieurs projets en même temps. Où trouvez-vous l'inspiration ?**

Je pars du principe que les projets les plus différents sont les plus excitants. Quand on fait appel à moi pour décorer un endroit, je ne me répète jamais. À chaque fois, ce sont de nouvelles aventures, et je les prends comme des exercices de style. J'ai encore tellement d'idées à concrétiser. J'ai une sorte de bibliothèque pleine de petits Polaroid que je sors quand je pense que cela peut convenir au projet. Par exemple, pour la collaboration avec les papiers peints de Gournay, j'ai pu réaliser des choses que j'avais en tête depuis longtemps, inspirées par des gravures des XVII<sup>e</sup> et XVIII<sup>e</sup> siècles sur la métaphysique. ■

*À découvrir : « Psychanalyse d'un meuble à quatre pattes » par Vincent Darré, exposition de L'Ameublement français haute facture, du 8 au 18 septembre 2022 à la Monnaie de Paris, à l'occasion de la Paris Design Week 2022.*

## MA PIÈCE FÉTICHE

*« C'est une main que mon arrière-grand-père a rapportée du Tonkin. Elle était chez mes grands-parents, puis chez mes parents. Et quand je suis parti de chez eux, je l'ai prise avec moi. C'est le seul objet qui me suit partout. En plus, elle tient un pinceau, et je trouve que ça me représente bien car je suis toujours en train de dessiner. »*



# INDOOR

## Le luminaire arty

Lignes sculpturales, couleurs tranchées, textures travaillées et volumes assumés le confirment : la lampe est bel(le) et bien la nouvelle œuvre intérieure. La preuve par 12.

PAR BULLE GARENNE



**COUP DE CŒUR**  
DÉCORATION

### PIÈCE DE COLLECTION

Inspirée du ruban de Möbius, « Infinity 16 » se compose de plusieurs boucles d'albâtre proposant un esthétisme à deux pas de l'œuvre muséale. Cette suspension témoigne aussi du savoir-faire de l'**Atelier Alain Ellouz** quant au travail de cette pierre antique. **Prix sur demande.**



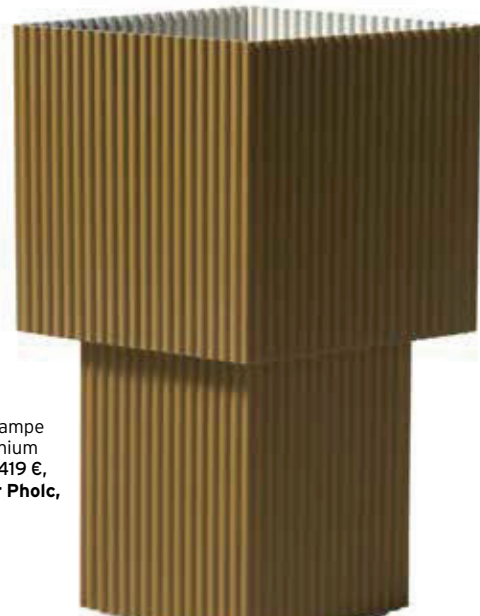
**TÊTE ORIENTABLE.**  
Applique « Matin » en acier, laiton et coton (plusieurs coloris et tailles disponibles), H30 x I25 cm, 199 €, **Inga Sempé pour Hay.**



**BACK TO BASIC.** Lampe à poser « Snoopy » en métal et marbre de Carrare (plusieurs coloris disponibles), H36,9 x I39,4 cm, design Achille et Pier Giacomo Castiglioni (1967), 980 €, **Flos.**



**MADE IN FRANCE.** Applique « Deux bras droits pivotants » en acier, aluminium et laiton (plusieurs coloris disponibles), H75 x I134 cm, 3 465 €, **Éditions Serge Mouille.**



**INSPIRATION CARTON.** Lampe à poser « Romb » en aluminium pressé, H36 x L19 x P15 cm, 419 €, **Broberg & Ridderstråle pour Polch, The Conran Shop.**



**FILER DROIT.** Lampadaire « Tobia » en métal doré (plusieurs coloris disponibles), H175 x L22 cm, design Ferruccio Laviani, 1291,20 €, Foscarini chez Madeindesign.com.

**COLLIER DE PERLES.** Lampadaire « Ficupala » en métal, marbre Marquina et verre soufflé (disponible en plusieurs coloris), H138 x Ø28 cm, 2 454 €, Cassina.

**SCULPTÉE À LA GOUGE.** Lampe à poser « Clapot » en céramique (plusieurs coloris disponibles), H30 x L18 x P34 cm, 391,20 €, Collection « Deep Botanic » by Baptiste Lanne, Faïencerie de Charolles.

**CLASSIQUE REVISITÉ.** Suspension « PH 3 1/2-3 » en verre soufflé et laiton brossé, H21,9 x Ø12,7 cm, 1555 €, Louis Poulsen.

**COUP DE CŒUR DÉCORATION**

## LUDIQUE CHIC

Jean Perzel réunit l'univers du jeu et des années 1920 au travers de « N° 575 », clin d'œil au dé. Habillés de couleurs (13 teintes disponibles), ses arêtes et son socle soulignent son look graphique. Ici, laiton massif et finition vernie dorée. H27 x L20 cm, à partir de 2050 €.

©LAETTIA BOUQUEREL

**POUPÉES JAPONAISES.** Lampes à poser « Kokeshi » en céramique et verre soufflé (trois tailles et couleurs disponibles), H75,6 x Ø30 cm le petit modèle, à partir de 981 €, Pulpo.

**COQUILLE D'HUÎTRE.** Applique « Oyster » en aluminium recyclé, H60 x L33,6 x P12,7 cm, 545 €, Ferm Living.

# OUTDOOR Lumière nomade

Solaire ou rechargeable, la lampe baladeuse est sans conteste la *it-light* de la saison. Un objet sans fil nommé désir qui illumine le jardin et se glisse à l'intérieur quand le ciel s'assombrit.

PAR BULLE GARENNE



**À CROQUER.** Suspension rechargeable « Donut » en polycarbonate, Ø17 cm, design Michael H. Nielsen, 125 €, **Bolia**.



**COUP DE CŒUR**  
DESIGN  
DÉCORATION

## HYBRIDE

Le lampadaire « Niza » en métal et fibres naturelles cache bien son jeu : la partie supérieure de son arche se désolidarise pour se transformer en applique. Variateur de lumière, télécommande et ampoule rechargeable, H230 x Ø80 cm, 449 €, **New Garden chez WestwingNow**.



**ICONIQUE.** Lampe à poser rechargeable « Mini Pipistrello » en métal et polypropylène (plusieurs coloris et tailles disponibles), H35 x Ø27 cm, design Gae Aulenti, 814 €, **Martinelli Luce**.



**BIJOU.** Lampe à poser rechargeable « In The Sun » en acier, verre et toile d'acier inoxydable (plusieurs coloris disponibles), autonomie de 19 heures, H12,7 x Ø13 cm, 379 €, **DCW Editions**.



**VERNER PANTON.** Lampe à poser rechargeable « Flowerpot VP9 » en acier et polycarbonate (plusieurs coloris disponibles), H29,5 x Ø16 cm, design Verner Panton, 270 €, **&Tradition**.



**EFFICACE.** Lanterne solaire « Bob » en bambou, H39,6 x Ø29,4 cm, 129 €, **Nordlux**.



# TRECA

PARIS



*L'emblématique Impérial Air Spring®*

La référence de la literie française  
haut de gamme depuis 1935.

## TENDANCES INSPIRATIONS



**ESPRIT MINIER.** Lanterne rechargeable « Ray » en métal et verre (plusieurs coloris disponibles), H23,5 x Ø21,2 cm, design Daniel Schofield, 210 €, Menu.

**RAFFINÉE.** Lanterne rechargeable « Alabast » en albâtre (plusieurs tailles disponibles), H30 x Ø13 cm, design Jordi Veciana & Skye Maunsell, 396 €, Carpyen chez Nedgis.

**COUP DE CŒUR DÉCORATION**

### CRISTALLIN

L'abat-jour facetté et le pied baroque de « Battery » semblent taillés dans le cristal. Précieuse mais robuste puisque constituée de PMMA transparent (plusieurs coloris et tailles disponibles), cette lampe nomade et rechargeable diffuse des jeux de lumière une fois allumée. H26 x Ø12 cm, à partir de 200 €, Kartell.



**LAMPION NIPPON.** Lanterne solaire « Tika » en acier et osier polyéthylène tressé (plusieurs coloris et tailles disponibles), H69 x Ø47 cm, 610 €, Vincent Sheppard.



**COMBO PARFAIT.** Lampadaire solaire et rechargeable « Okinawa » en bambou, H170 x Ø46 cm, 349 €, Alinéa.

**COLONNE ANTIQUE.** Lampe à poser rechargeable « Last Order » en cristal et inox (plusieurs coloris disponibles), H11 x Ø10 cm, design Michael Anastassiades, 490 €, Flos.

**EN RONDE.** Lampe à poser rechargeable « Circ » en polyéthylène et métal (plusieurs coloris et tailles disponibles), H16 x L37 cm, diamètre anneau 22,4 cm, design Nahrang Studio, 447,60 €, Estiluz chez The Cool Republic.



[www.serge-mouille.com](http://www.serge-mouille.com) | [contact@serge-mouille.com](mailto:contact@serge-mouille.com)



EDITIONS  
**SERGE  
MOUILLE**<sup>®</sup>  
*depuis 1999*

## Outdoor

### Teck plus ultra

Pour paresser au jardin, Berluti et Tectona dévoilent « Copacabana », une collaboration composée d'une chaise et d'un lit pliant en teck massif. Produites respectivement à 60 et 23 exemplaires, ces éditions très limitées témoignent des savoir-faire des deux maisons françaises : le travail du teck, matériau de prédilection de Tectona, et celui du tissu par Berluti, qui a lancé en 2011 une première collection de prêt-à-porter. Habillées d'une toile mettant en scène le motif bleu marine « Scritto » sur fond beige, ces deux créations se voient accessorisées d'un appuie-tête amovible en cuir noir.

1500 € la chaise et 3500 € le lit pliant



© TILL JANZ

## Assise

### On ad(i)ore

Pour Dior Maison, Philippe Starck revisite la chaise médaillon, un symbole fort de l'art de vivre à la française et du style Louis XVI. « Miss Dior » est née : une assise aux lignes fuselées et féminines. Conçues en aluminium, un matériau promettant légèreté, robustesse et durabilité, trois versions sont proposées, dont une présentant un seul accoudoir. Nuances satinées ou polies, elles se parent de chrome sombre, de cuivre rose ou d'or.

« Avec "Miss Dior", la mémoire collective occupe le premier plan. Nous avons tous dessiné cette icône historique avec notre mémoire. J'ai exploré la mienne », confie le designer français.

Disponible en précommande, prix sur demande

## Mobilier

### Doublé artisanal

La « Domo Side Table » imaginée par Toni Grilo pour Blackcork fusionne deux artisanats ayant le feu en commun : d'un côté le soufflage du verre (proposé en version transparente ou fumée) et, de l'autre, le liège noir obtenu par cuisson à haute température (le matériau signature de Blackcork). La marque portugaise allie alors esthétique et durabilité.

Un duo forcément gagnant.

À partir de 850 €





# B a o b a b

COLLECTION



© Renata Romeo

Vezo

[www.baobabcollection.com](http://www.baobabcollection.com)



# TENDANCES COUPS DE CŒUR

PAR BULLE GARENNE ET LUCIE TAVERNIER



Nostalgie

## Chaise durable

*Up-cy-cling, chair you turn me!* Lafuma Mobilier prend la route de la nationale 7 en dévoilant sa nouvelle collection homonyme. L'objectif : collecter, à travers la France, les armatures pliantes des chaises « À propos » issues de ses collections des années 1950 à 1970 pour leur offrir une seconde jeunesse. La marque hexagonale imagine alors deux tissus (« Portrait » et « Villa », cousus main à Anneyron) s'inspirant de la Villa E-1027 d'Eileen Gray et de son architecture moderniste. Relookées aux couleurs de la French Riviera, les chaises « Nationale 7 » traduisent des lendemains qui chantent en réinventant un héritage *made in France*. La preuve que l'*upcycling* a de beaux jours devant lui.

Deux coloris au choix pour chaque tissu, disponible à partir du 1<sup>er</sup> septembre, 149 € la chaise



Arty

## Vague à l'âme

Maison de haute couture + manufacture d'artisanat d'art = collaboration prestige. L'équation 100 % frenchie est signée Anthony Vaccarello, directeur artistique d'Yves Saint Laurent, et Hervet Manufacturier qui imaginent, ensemble, une table basse aux airs de planche de surf ainsi qu'une série de longboards conçus dans le respect méticuleux des techniques traditionnelles de menuiserie et d'ébénisterie.

À partir de 3500 €

## JEU-CONCOURS

### À gagner : la machine à café « BCCO2TPMEU » de Smeg

Un café, s'il vous plaît! Avec son modèle doté d'un broyeur intégré et d'une buse vapeur, la marque italienne perpétue l'art du « petit noir » en version sur mesure, du choix des grains à la longueur du café en passant par la finesse de la mouture.

Grâce à votre magazine, qui vous offre cette machine aux dimensions XS en coloris taupe d'une valeur de 719 euros, à vous expressos ou latte macchiato. Tentez vite votre chance sur le site de *Résidences Décoration*, jusqu'au 30/09/22 minuit!

[residences-decoration.com](http://residences-decoration.com)







# La nature nous inspire

Grâce au savoir-faire de l'ensemble de ses équipes, Cheminées Philippe conçoit des systèmes de chauffage **respectueux de l'environnement** qui rendent vos espaces de vie **chaleureux et agréables**. En choisissant un poêle à bois ou à granulés **Cheminées Philippe**, vous faites le choix d'un produit **performant, durable et économe en énergie**.

Découvrez-nous sur  
[www.cheminees-philippe.com](http://www.cheminees-philippe.com)

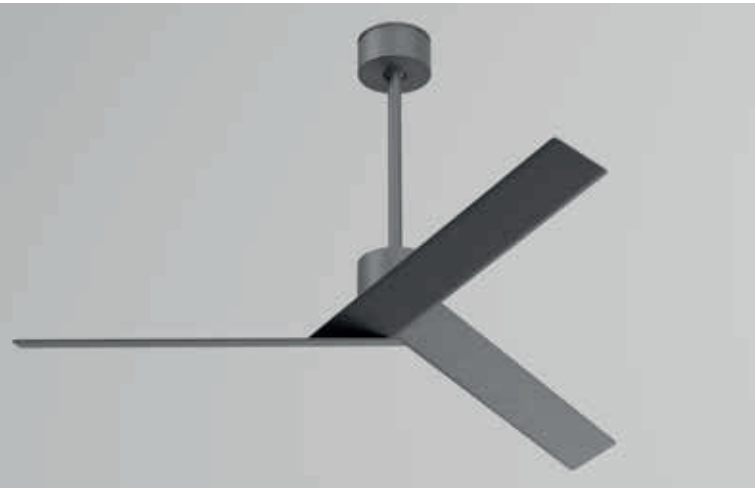
CHEMINÉES **PHILIPPE** POÊLES  
CUISINES

Signe votre confort depuis 1961



# TENDANCES COUPS DE CŒUR

PAR BULLE GARENNE ET LUCIE TAVERNIER



## Équipement design **Super fan**

« J'ai grandi à Chypre et la climatisation était un luxe. J'ai donc dû apprendre à m'adapter à la chaleur extrême des mois d'été », confie Michael Anastassiades qui signe le ventilateur en aluminium « Superfan » pour Kettal. Cette création racée en aluminium dotée d'un moteur silencieux n'est donc pas le fruit du hasard !

À partir de 3 500 €

## Outdoor

### L'été au salon

Revendiquant son côté électron libre, le designer Fabrice Berrux, lauréat cette année du French Design 100, collabore avec une poignée d'éditeurs, avec qui il tisse des liens de confiance. Avec Ego Paris, marque familiale de meubles d'extérieur fondée en 2004 pour « vivre une aventure autant humaine qu'entrepreneuriale », ils se sont bien trouvés, et offrent l'une des jolies surprises estivales : une collection à géométrie variable, « Hive », inspirée par les alvéoles d'une ruche. Chic et graphique !

Assise « Hive love » structure en aluminium thermolaqué, H96,5 x I135 x L 142 cm, à partir de 3 700 € ; table demi-hexagonale, structure en aluminium laqué, H32,5 x I40 x L80 cm, 640 €



© MARK WILLIAMS



## Beaux pots

### Cap au Cap

En hommage aux paysages naturels et culturels de l'Afrique du Sud, qu'il a observés pendant sa lune de miel, le designer allemand Sebastian Herkner signe la collection de jardinières « Aarde » (« terre ») pour la marque captonienne Indigenus. Grâce à ses couches superposées de différentes profondeurs de béton armé de verre, cette série propose un jeu de lumière et un esthétisme minéral, le tout dans une chromatologie terreuse. Chaque jardinière est confectionnée à la main avec, en ligne de mire, un objectif de pérennité : « Nous recherchons des compagnons pour la vie, pas une tendance. Le design doit alors être fonctionnel et qualitatif, c'est cela la durabilité », explique Sebastian Herkner.

Disponible en plusieurs tailles, à partir de 1 370 €



# #FilGood

  
au fil du  
bain

ÉMOTION  
SALLE DE  
BAINS



[aufildubain.fr](http://aufildubain.fr)

LES DISSIDENTS & CHRISTOPHEMEIER.COM - 0222 - Photo: Shutterstock, Yakobchuk Viacheslav



## Origin by McBath, design et innovation

*Origin* s'intègre à la nature grâce au biomimétisme. Grâce à la conception paramétrique, nous avons généré une structure qui reproduit la géométrie des rayons de miel des abeilles pour créer le receveur le plus léger et le plus durable. Une véritable déclaration d'intention de notre philosophie : le design doit améliorer le présent et construire l'avenir dont nous rêvons. *Origin*, au-delà de la technique.

Le couvercle innovant d'*Origin* est constitué d'un seul matériau, *Acrymold® Solid Surface* et intègre son propre système d'ancrage. Une solution élégante et durable qui permet de recycler le produit.

**mc bath**  
LEADING THE WAY

## Trois questions à... **Maria Porro**

Nouvelle présidente du Salon du meuble de Milan

**Après deux années de chaos, ce rendez-vous de juin 2022 était très attendu...**

Ma première impression est que notre visitorat a été très qualitatif. Peut-être plus encore qu'auparavant. Les gens étaient heureux de se retrouver, d'échanger, de montrer leurs créations au monde entier. L'adversité est toujours source de créativité et cela s'est vérifié lors de ce « Salone ».

© ALBERTO STRADA



**Quels ont été les temps forts de cette 60<sup>e</sup> édition ?**

J'ai envie de saluer le « Satellite », imaginé par Marva Griffin, une grande

Arrière-petite-fille de l'éditeur de mobilier Porro, Maria a repris les rênes du Salon du meuble en pleine pandémie. Jeune femme débordant d'idées, elle a à cœur d'inscrire la durabilité dans l'industrie du design.

dame de notre univers. Ce pavillon entier dédié à la jeune garde de la création lui permet de rencontrer producteurs et éditeurs. Cette année, 650 designers de moins de 35 ans ont présenté leurs prototypes. Une réussite!

**Comment voyez-vous le futur ?**

Laissez-moi déjà digérer cette édition (*rires*) : regarder les chiffres, sonder chaque typologie de participants (exposants, acheteurs, designers...) pour voir si chacun y a trouvé satisfaction et en tirer les leçons. Mais je vous garantis que nous n'avons pas fini d'être innovants!



## **Classique chic**

Plaçant l'humain et la durabilité au cœur de ses créations, le designer toulousain Jean-Marie Massaud mise également sur la notion de confort. En témoigne son nouveau fauteuil « Kaori » pour Poliform, compact et accueillant, qu'il a revêtu de matériaux naturels, bois et cuir. Ses lignes généreuses en font une assise cocon hautement désirable qu'il est possible de personnaliser.

*Prix sur demande*

## **Bijou de lumière**

Soixante ans que Flos et son célèbre « Arco », dessiné par Achille et Pier Giacomo Castiglioni en 1962, illuminent le monde du design.

Pour ce double anniversaire, l'éditeur italien signe une édition limitée d'exception, proposée en seulement 2022 exemplaires numérotés : « Arco K ». Si la fratrie avait choisi un socle en marbre permettant d'assurer le bon maintien de l'arc, Flos opte pour... le cristal sans plomb.

10 000 €



© MATTIA BALSAMINI



## Rouge passion

Artemide célèbre les 50 ans de l'une de ses icônes ayant intégré la collection permanente du MoMa : la lampe de table « Tizio » dessinée par Richard Sapper. Pour l'occasion, elle s'habille entièrement de rouge, couleur totem d'Artemide et du designer allemand qui l'utilisait pour magnifier les éléments dynamiques de ses créations. Luminaire disponible à partir d'octobre 2022, prix sur demande



© ALESSANDRO PADERNI

## Design réconfortant

« Imaginer une assise comme un vêtement que nous estimons nous convenir le mieux et l'assise en elle-même comme un corps à habiller », c'est le défi que s'est lancé Patricia Urquiola qui signe pour Moroso le canapé modulable « Anorak ». Confortable et enveloppante, cette assise dont les matériaux sont issus du recyclage industriel met à l'honneur le mobilier bienveillant. Canapé disponible à partir de septembre 2022, prix sur demande

© FEDERICO CEDRONE



Trois questions à...

## Piero Lissoni

Architecte-designer espiègle et ultra-prolifique

**Parlez-nous de ce nouveau « Panoramic Sofa » sur lequel vous nous accueillez ?**

Il fait partie d'une collection pour Knoll qui était prête juste avant le Covid. Finalement, on s'est laissé du temps pour l'améliorer. C'est un peu mon défaut d'ailleurs, je suis un éternel insatisfait et mes équipes sont obligées de me dire : « Piero, basta ! » En réalité, je n'aime pas l'appeler « sofa », pour moi c'est plutôt un « îlot » ! Une forme organique, accueillante sur laquelle on arrange les coussins à sa guise. Une esthétique modulable, capable de durer dans



© VERONICA GAIDO

le temps, comme l'a toujours voulu Florence Knoll.

**Justement, la thématique sous-jacente du Salon de Milan 2022 était « durabilité » et « écoresponsabilité », ça vous parle ?** Oh non, s'il vous plaît ! Moi j'adore

En plus du sofa, la collection signée Piero Lissoni pour Knoll se compose d'une table basse avec plateau circulaire en béton imprimé (« Panoramic Low Table »), ainsi que de meubles de rangement et buffets. Mot d'ordre : la modularité !

polluer, surconsommer, détruire cette fichue planète, ses forêts... (Éclats de rire.) Plus sérieusement, à mon sens, il faut surtout produire avec davantage de rationalité et de bon sens.

**Knoll, mais aussi B&B Italia, Fantini, San Lorenzo, etc. côté conception, ainsi que de nombreux projets d'architecture... Quand dormez-vous ?**

Vous savez, avec cette pandémie, on s'est rendu compte d'une chose : avant, on sautait dans un avion pour tout et n'importe quoi. Moi le premier ! Il a bien fallu s'adapter et continuer à avancer, notamment avec les visioconférences. Miracle ! On a vu que c'était possible ! Mine de rien, ça fait gagner beaucoup de temps dans une journée...



© FANTACUZZI GALATI

## Jardin solaire

L'antiquité gréco-romaine s'invite au jardin avec « The Garden of Possible Natures », la première collection *outdoor* de Fornasetti. Si la griffe milanaise adapte « Insoliti Salotti » à l'extérieur (créée en 2020 pour l'intérieur), elle dévoile aussi deux pièces inédites évoquant un été sans fin : la chaise « Capitellum » et la table « Ara Solis ».

2500 € la chaise et 6500 € la table



## Trois questions à... Claudio Luti

Président visionnaire et engagé de Kartell

**C'est un peu le rendez-vous des stars du design chez vous, n'est-ce pas ?**

Il est vrai que nous sommes chanceux cette année de présenter autant de nouveautés, avec Philippe Starck, Patricia Urquiola, Piero Lissoni, Ferruccio Laviani... Certaines créations ont germé pendant le confinement; d'autres ont pris plus de temps. Mais la famille Kartell ne s'est jamais arrêtée...



**Vous inaugurez aussi une collaboration médiatique avec une marque compatriote et amie, IllyCaffè...**

Oui, après deux ans de travail acharné,

## Faire bande à part

L'allure architecturale de la table « Tobi-Ishi » en fait une pièce à deux pas de l'œuvre d'art chez B&B Italia depuis 10 ans, et ce d'autant plus depuis qu'elle se pare de bandes en marbre blanc de Carrare et Verde Alpi. Pour cette édition spéciale du modèle, ses créateurs Edward Barber et Jay Osgerby se sont inspirés de l'utilisation du marbre dans l'architecture médiévale italienne, la modernité en plus.

44262 €



*Claudio Luti a reçu le « Prix de la personnalité 2022 » décerné par le Red Dot Design Award pour sa vision et son engagement. À la tête de Kartell depuis 34 ans, il a toujours œuvré pour ancrer la marque dans l'air du temps. Après le manifeste « Kartell Loves the Planet », l'éditeur explore désormais l'intelligence artificielle.*

nous sommes fiers avec Andrea Illy, le PDG de la marque, de vous dévoiler aujourd'hui la « Re-Chair », une chaise dessinée par Antonio Citterio et produite à partir de capsules de café recyclées. Révolutionnaire!

**L'écoresponsabilité chez Kartell, ce n'est pas du greenwashing, cela fait réellement partie de votre ADN ?**

Cela fait des années maintenant que nous sommes investis dans cet aspect crucial pour la planète, l'économie solidaire et le secteur du design. C'est même un non-sujet pour nous, et cela devrait devenir la norme pour tous!





LA PORTE INTÉRIEURE,  
LE PREMIER MEUBLE DE VOTRE MAISON.

Gamme Climb modèle Noa 1L finition Noix Tactile,  
cadre et couvre-joints Noir Chaud super mat. Poignée Bolt Noir.





## Revêtements

### Histoires murales

Le label bruxellois Tenue de Ville, créé en 2014, réenchante l'univers du papier peint qu'il transforme en support narratif, explorant tous les domaines artistiques : gravure, collage, pliage, peinture, tissage, photographie. Dessiné à la main et principalement imprimé à l'ancienne via des rouleaux de cuivre photogravés, chaque décor est le fruit d'un travail expérimental alliant art, artisanat et nouvelles technologies. La production responsable compte aussi : encre écologique, papier européen intissé et certifié FSC, aucun PVC, impression locale. De quoi décorer en conscience.

À partir de 79,20 € le rouleau de 53 cm x 10,05 m



## Objets culte

### Serax au max

Designer phare de l'éditeur belge depuis plus de 20 ans, Marie Michielssen signe la collection « Earth » en 2000. En papier mâché et donc particulièrement légers, lampes et pots dévoilent des lignes organiques, à deux pas de la sculpture. « Pendant la modélisation, je joue souvent avec des figures primaires comme le cône, la boule et le carré, que je réunis pour créer de nouvelles formes. Ainsi, même si cela se fait de manière très intuitive, chaque réalisation est précédée d'une étude formelle approfondie », raconte la créatrice. Cette collection au succès pérenne se voit aujourd'hui étoffée d'une autre série de vases, pots et bols, blanc cassé ou brun naturel.

Une niche murale façon arche fait également son entrée chez « Earth », permettant d'exposer ses bibelots les plus précieux. Le label anversois signe ainsi la rencontre entre design brutaliste et travail délicat de la matière pour une collection des plus terre à terre.

À partir de 100 €





Découvrez  
les meilleures histoires de l'Histoire

# FRANCK FERRAND RACONTE...

à **9h** et **14h**

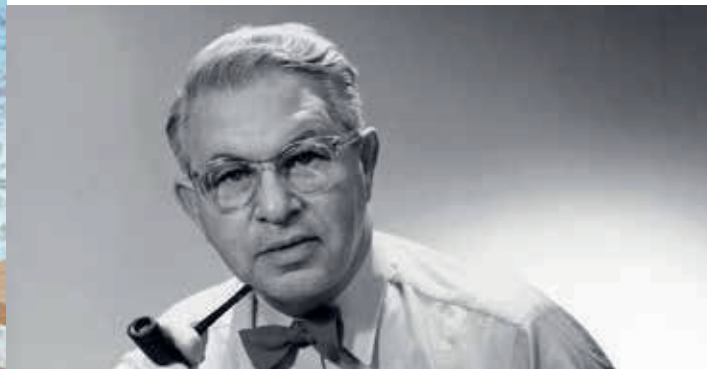


RADIO  
CLASSIQUE



En direct et en replay sur [radioclassique.fr](http://radioclassique.fr) et l'application Radio Classique

Et votre journée devient plus belle.



Label iconique

## Collection anniversaire

En 1872, la belle Copenhague voit naître l'un des éditeurs phares du design danois : Fritz Hansen; 150 ans plus tard, la marque met à l'honneur ses collaborations les plus historiques au travers d'éditions inédites. Prend évidemment part à la fête l'architecte designer Arne Jacobsen, figure de proue du design scandinave prônant la rationalité et la fonctionnalité. Quatre de ses assises stars, conçues entre 1955 et 1968, se voient alors relookées pour l'occasion : « Egg », « Swan », « Series 7 » et « Lily ». Les deux premières adoptent le nouveau tissu « Vanir » conçu par Raf Simons pour Kvadrat, mais également une base enduite de PVD durable dans une finition noire. Le quatuor arbore quant à lui un nouveau cuir de couleur châtaigne, « Grace ». Une réédition marbrée de la table « PK61 » signée Poul Kjaerholm (1956) complète cette collection.

« Egg » à partir de 6 834 €; « Swan » à partir de 3 827 €; « Serie 7 » à partir de 642 € (le tout tissu « Vanir »); « Lily » (cuir « Grace ») à partir de 1 913 €

Vases décoratifs

## Quintessence du beau

Honorer l'artisanat, la marque danoise 101 Copenhagen le fait brillamment en mixant l'esprit scandinave et la philosophie nippone depuis 2017. Cette symbiose donne naissance à un esthétisme minimaliste, entre matières brutes et texturées, lignes primitives et teintes originelles. Les pièces signature ?

Les vases, notamment « Sphere », « Guggenheim » et « Cobra », et plus récemment « Bloom ». Sa dernière actualité ? Une collaboration avec le studio de design new-yorkais Aiku Floral mettant en scène ses créations. Des bouquets de fleurs sculpturaux viennent adoucir leurs contenants pour des duos organiques des plus majestueux.

Vases en céramique à partir de 39 €







Mettez une note de légèreté dans votre matinée

# CHRISTIAN MORIN

de **9h30** à **12h**



En direct et en replay sur [radioclassique.fr](http://radioclassique.fr) et l'application Radio Classique

**Et votre journée devient plus belle**



### Savoir-faire **Pixel party**

Connu pour réinventer l'existant en mêlant l'innovation au savoir-faire, Duvivier Canapés secoue une nouvelle fois la tradition, modernisant un maillage jusqu'alors modesque : le tressage enfilé du cuir. Se dessine sur assises et accessoires une ribambelle de petits carrés de cuir, clin d'œil au monde numérique et à son célèbre pixel. La maison française créée en 1840 s'inscrit donc dans l'air du temps avec élégance et témoigne d'un travail manuel d'exception. Introduite dans le tissu à la main suivant un schéma bien précis, chaque bride de cuir dévoile un jeu chromatique nuancé tout en préservant la souplesse de la matière. Cette douce traduction du monde digital révèle alors un choc des générations gagnant, repoussant toujours plus les limites d'un artisanat hissé au rang de fierté nationale.

*Revêtement disponible à partir de septembre 2022, prix sur demande*

© MARCO CENSI

### (Ré)Création

## **Au premier rang**

« Studie », ou quand la chaise d'écolier passe entre les mains de Tristan Lohner. Pour Fermob, le designer français signe une assise contemporaine au goût de madeleine de Proust. Ergonomique, légère et résistante grâce à sa structure en aluminium, « Studie » est empilable et s'invite à l'intérieur comme à l'extérieur. Ses lignes tubulaires légèrement régressives s'habillent de 21 couleurs et se dotent d'accoudoirs... ou pas. Témoin du savoir-faire industriel si propre à Fermob, « Studie » est accessoirisée de patins silence. Elle devrait pourtant faire du bruit!

*À partir de 249 €*





# Pause détente... avec mon Godin !



**Spécialiste du poêle à bois et à granulés, Godin est la grande marque française de conception et de fabrication de poêles, inserts et cheminées.** Depuis 1840, nos ingénieurs et ouvriers spécialisés travaillent dans nos usines du Nord de la France pour développer des **solutions de chauffage** innovantes et toujours plus efficaces. Grâce à leur savoir-faire, les modèles proposés par Godin allient **technicité, design et confort**, et vous offrent de très hautes performances énergétiques.

**Avec Godin, faites le choix de la qualité et de la tradition française !**

Modèle Coggia



Showroom

**Nouvelle adresse**

C'est au cœur du 2<sup>e</sup> arrondissement parisien que Florim dévoile sa dernière boutique (dont l'ouverture a été organisée en collaboration avec Agape, Gessi et Modulnova). Dédié aux collections en grès cérame de la marque, cet espace de 650 m<sup>2</sup> fait la part belle aux scénographies grandioses mettant en scène la gamme des grandes dalles by Florim (jusqu'à 320 x 160 cm). Leur polyvalence est également mise en lumière pour habiller sols, murs et mobilier.

*32 avenue de l'Opéra, 75002 Paris*



Révolution

**Seconde peau**

Conçue pour les meubles de cuisine et de salle de bains notamment, la technologie FENIX® investit les murs avec X-KIN™. Opacité totale, toucher très doux, anti-traces et haute résistance des couleurs à la lumière font de ce revêtement mural 2.0 une réelle nouveauté dans le monde du papier peint, décliné en quatre couleurs inspirées du nuancier FENIX® existant.

*Rouleau de 1,3 x 10,05 mètres, prix sur demande*

Green

**Set gagnant**

Lacoste vient d'ouvrir les portes de son nouveau *flagship* accueillant une œuvre de la designer textile Jeanne Goutelle. Les murs du corner dédié au développement durable se voient habillés d'un tissage réalisé à partir d'étoffes des anciennes collections. « *Aucune matière n'a été créée pour cette collaboration, il s'agit uniquement d'upcycling* », explique Jeanne Goutelle.

À travers une grille métallique blanche - clin d'œil au filet de tennis - s'entremêlent des motifs rappelant les codes sport chic et les couleurs emblématiques de Lacoste.

*50 avenue des Champs-Élysées, 75008 Paris*

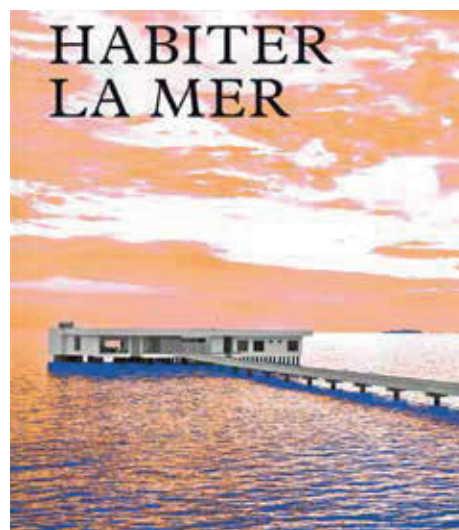
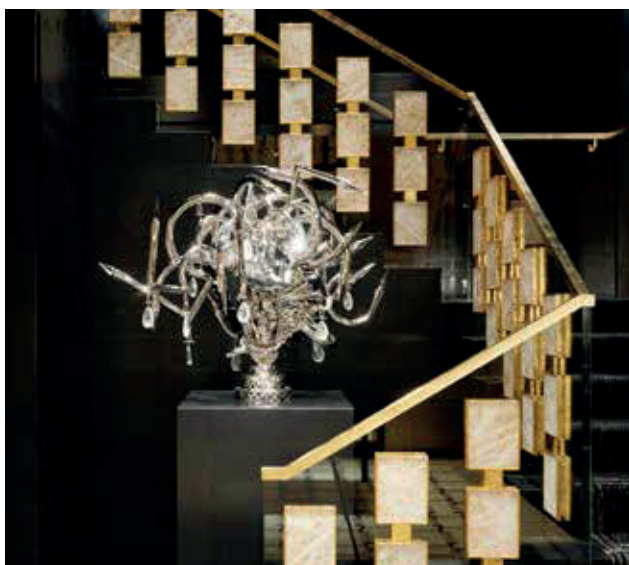




## Projet d'exception **Coco...rico**

Après un an de travaux orchestrés par l'architecte américain Peter Marino, Chanel rouvre les portes de son emblématique adresse consacrée à l'horlogerie et la joaillerie. Propriétaire de cet hôtel particulier depuis 1997, la maison française dévoile un écrin sur trois niveaux où les métiers d'art et les savoir-faire d'exception se font la cour. Le bronze doré rythme la décoration : piètements martelés, encadrements des vitrines, ornements des bureaux Louis XV et lustres signés Goossens révèlent un art de vivre à la française délicat et luxueux. Un concentré de pure beauté dont seul Chanel a finalement le secret.

*18 place Vendôme, 75001 Paris*



Livre

## **Vue sur mer**

Vivre au bord de l'océan en totale harmonie avec le littoral environnant, c'est ce que proposent les 47 maisons d'architectes rassemblées dans cet ouvrage. De la Nouvelle-Zélande à la Suède, d'Amelia Tavella à Ryûe Nishizawa, l'intérieur et l'extérieur s'harmonisent à merveille pour un quotidien tourné vers le grand large. Inspirant.

*Habiter la mer, éditions Phaidon, 39,95 €*



Surfaces innovantes

## **Palette méditerranéenne**

Lors de la 60<sup>e</sup> édition du Salon de Milan, Laminam, fabricant italien de surfaces architecturales en céramique, a dévoilé de nouvelles teintes inspirées par la nature. Reflets volcaniques, craquelés, palette sableuse tout en souplesse, évocation des mille et une nuances de la lumière méditerranéenne... Avec « Terra di Pompei », « Terra di Saturnia » et « Terra di Matera », trois nouvelles inspirations chromatiques, la multinationale italienne poursuit son hommage au territoire transalpin et enrichit ses collections de textures inspirées par la beauté minérale de ses paysages. Un retour aux sources esthétique qui fait écho à la composition des plaques, durables et entièrement recyclables : argile, feldspath et silice d'origine certifiée.

*Nouveautés disponibles en 3, 5 et 12 mm, anti-odeurs, antibactériennes, prix sur demande*

# Cristina Celestino

« Mon objectif est de susciter l'émotion et de créer une nouvelle approche du design »

Élue designer de l'année, lors de l'édition d'automne de Maison & Objet 2022, l'architecte d'intérieur italienne s'est fait remarquer par son travail mêlant de nombreuses références empruntées à la mode, à la joaillerie, pour créer des espaces, du mobilier invitant au partage et au dialogue.

PROPOS RECUEILLIS PAR ANNE-MARIE CATELLAIN-LE DÙ



Cristina Celestino pose au cœur de son projet « Florilegio », qu'elle vient de présenter à la dernière Milan Design Week.

## 1 Votre signature archi ?

En un mot, je dirais narrative, racontant des histoires. J'aime associer des éléments traditionnels du patrimoine, qui parlent à tous, à des touches contemporaines, inspirées de l'architecture, du design ou de la mode. Je puise aussi des formes et des couleurs dans la nature et je varie les échelles pour que mes objets véhiculent de nouveaux messages. Le résultat est souvent inattendu, un rien ironique, décalé, humoristique.

## 2 Vos projets en cours ?

Je viens de finaliser, avec mes équipes, le nouveau concept store du chasseur Sergio Rossi, Via della Spiga à Milan, tout en œuvrant en parallèle sur un projet résidentiel italien très inspirant. Et je suis toujours directrice artistique et de la création pour plusieurs entreprises qui me renouvellent leur confiance, comme la maison de mosaïque Botteganove et l'enseigne de céramique Fornace Brioni. C'est un travail stimulant et enrichissant, sur des projets à long terme, impliquant un échange au quotidien avec mes partenaires.

## 3 Votre plus beau projet ?

J'adore collaborer avec Fornace Brioni. Je me souviens encore de ma première visite chez eux. J'ai été fascinée par les techniques utilisées pour façonner l'argile, par le processus de cuisson au four quasi alchimique et par la capacité d'innovation des frères Brioni. Pour moi, rien n'est plus accueillant, rassurant qu'un sol en terre cuite. J'aime travailler ce matériau, améliorer sa qualité, sa

© DE PASQUALE/MAFFINI



Pour le céramiste Giovanni De Maio, la designer a imaginé la collection de céramiques peintes à la main Abaco Celeste. Ici Graphè Terra sur le mur, Peplo Smeraldo au sol.



Cristina Celestino collabore depuis longtemps avec Fornace Brioni, réinterprétant ses carreaux de terre cuite, matière qu'elle adore.



Les nouveaux locaux du studio de création milanais de Cristina au cœur d'un immeuble datant du début du XX<sup>e</sup> siècle, dans le quartier Città studi.

durabilité et lui donner un aspect plus audacieux sans altérer sa personnalité intrinsèque, très italienne, inspirée à la fois des jardins italiens, des grottes de la Renaissance, du baroque lombard.

#### 4 Une réalisation un peu folle ?

Revisiter le tramway Corallo en tapisant d'étoffe corail Rubelli les wagons datant de 1928 pendant la Design Week milanaise en 2018. Expérience onirique, surréaliste, avec en toile de fond la capitale lombarde. L'aménagement intérieur sur mesure, précieux et insolite pour un véhicule de transport urbain populaire, reflétait ma vision du design, mariant harmonieusement matériaux rares et projections du passé, intuitions contemporaines et esprit visionnaire.

#### 5 La plus belle architecture ?

Difficile de se limiter à une seule œuvre, un seul style, mais ce qui me vient spontanément à l'esprit, pour sa charge émotionnelle, sa pureté spatiale et son design réduit à sa plus simple et

sublime expression, c'est Notre-Dame du Haut, une chapelle perchée sur la colline de Bourlémont à Ronchamp, en Haute-Saône, signée Le Corbusier. Je l'ai découverte en 2010, et cette vision m'habite toujours.

#### 6 Un objet fétiche ?

Le vase « Florilegio », en verre borosilicaté et soufflé, spécialement créé pour la scénographie d'Angelo Radaelli Fioraio, fleuriste historique de Milan, pendant la Design Week 2022. Il module l'eau de manière chromatique, soulignant la beauté des bouquets. ■



## REPÈRES

**1980**

Naissance à Pordenone, dans le nord-est de l'Italie.

**2005**

Diplômée en architecture, université IUAV de Venise.

**2011**

Fonde sa marque, Attico Design.

**2013**

Ouvre Cristina Celestino Studio, à Milan.

**2022**

Signe « Aldora », un sofa sculptural édité par Moooi.

Élue designer de l'année du salon Maison & Objet d'automne. Imagine pour l'occasion le « Palais exotique ».



# Optimiser ses rêves

Dans les Yvelines, au cœur de la vallée de Chevreuse, Trabeco a su exaucer tous les souhaits d'une famille francilienne en faisant sortir de terre une maison très personnelle.

PAR LUCIE TAVERNIER

**U**n cadre de vie préservé et verdoyant, le tout à seulement une heure de Paris, accessible en RER... la commune de Saint-Rémy-lès-Chevreuse ne manque pas d'atouts. Nul hasard à ce que les clients du constructeur Les Maisons Renobat, concessionnaire Trabeco, aient choisi d'y imaginer la demeure de leurs rêves, pensée sur mesure pour leur famille. Sa conception a été guidée par la notion de confort, véritable luxe au quotidien, et ce jusqu'aux équipements - double plancher chauffant, pompes à chaleur et climatisation réversible Mitsubishi -,

pour répondre aux dernières normes en matière de réglementation thermique.

## ESPACE, LUMIÈRE, CARACTÈRE

« Avec notre architecte Laurent Paolini, nous nous sommes attachés à optimiser les fonctionnalités de la maison pour répondre pleinement au style et au rythme de vie de nos clients », acquiesce Sara Pedrosa, des Maisons Renobat. Au premier rang de leur cahier des charges : des volumes généreux. Avec 300 m<sup>2</sup> étagés sur trois niveaux, chaque membre de

la petite tribu dispose désormais d'espace et d'intimité. L'équipe du concessionnaire Trabeco a su faire de la pente à 45° du terrain de 1000 m<sup>2</sup> élu par ses clients un avantage pour gagner en superficie. Ainsi, le rez-de-chaussée a été surélevé pour accueillir un sous-sol de 130 m<sup>2</sup>, abritant un vaste garage, les pièces techniques, mais aussi une grande salle de sport et de jeux ainsi qu'un hammam. Ou comment repousser les murs pour gagner en qualité de vie au quotidien, sans renoncer à ses envies. Comme en apesanteur, les volumes supérieurs s'architecturent dans un esprit contemporain, mêlant matières



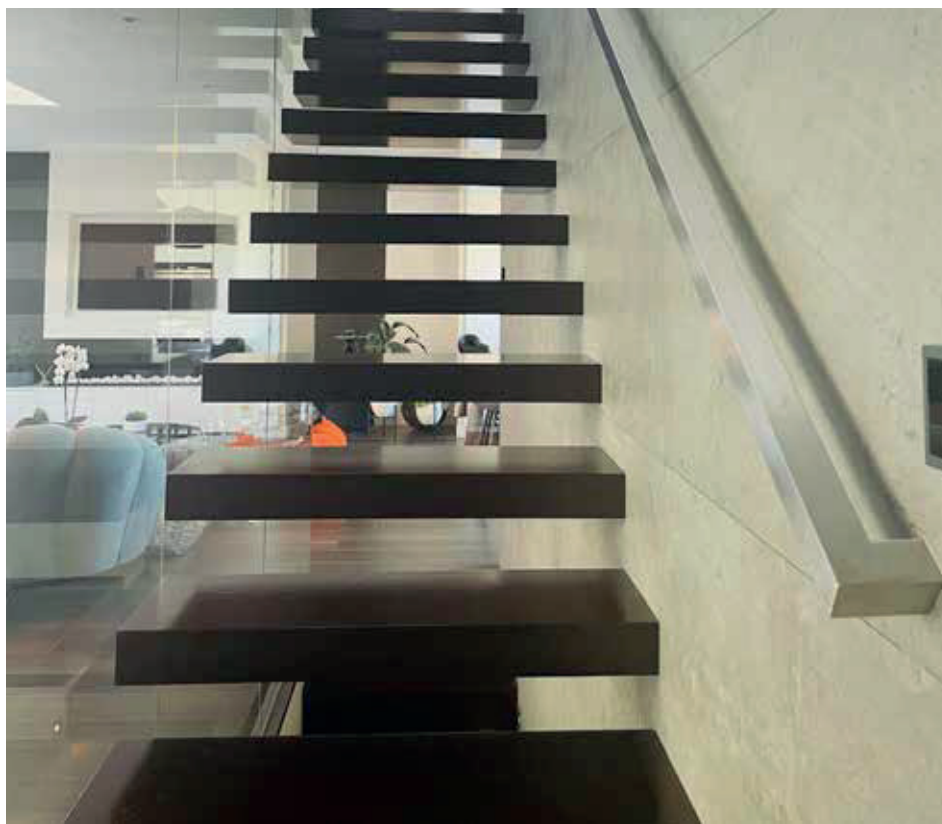


**Page de gauche.** À l'arrière, la villa se prolonge d'un véritable espace de vie, orchestré autour de la piscine, gommant la frontière entre intérieur et extérieur.

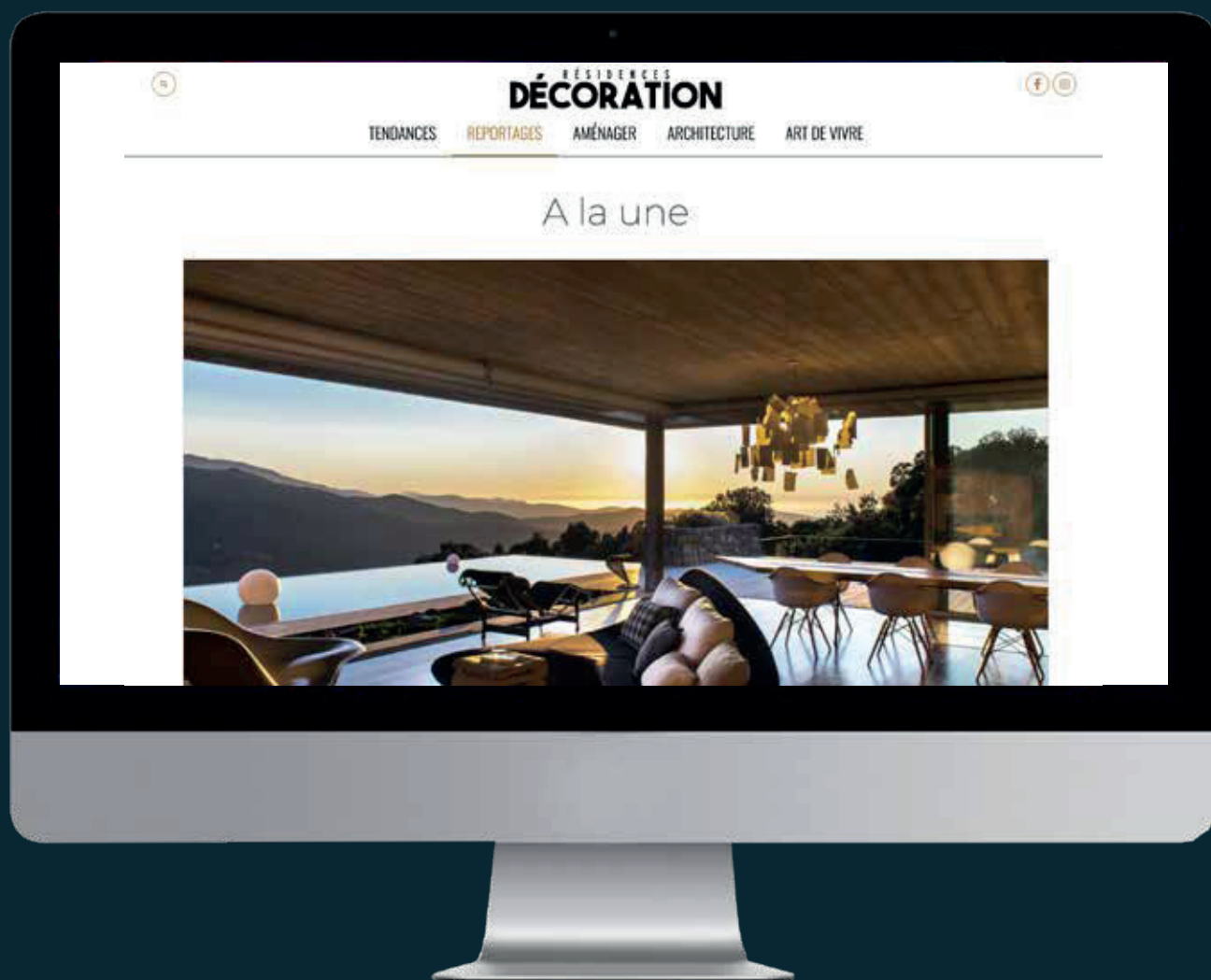
**Ci-dessus.** Côté rue, cette demeure contemporaine dévoile ses trois niveaux, adossés à la pente naturelle du terrain, dont l'architecte a su tirer parti.

**Ci-dessous.** La cage d'escalier tout en transparence donne vue sur le salon et sa grande cheminée murale à l'éthanol, placée sous l'écran de télé. Revêtement de sol Porcelanosa.

et contrastes harmonieux, enduits gris ou blanc cassé et murs en pierres naturelles. À l'intérieur, les pièces à vivre ont la part belle, concédant tout de même une entrée ainsi qu'une chambre d'amis de belles dimensions, dotée de sa propre salle de bains. À gauche, la salle à manger, à droite le salon de 40 m<sup>2</sup>, qui tutoie une cuisine ouverte. Disposés en enfilade, ces vastes espaces sont baignés de lumière grâce au patio-terrasse vitré et à la cage d'escalier en verre qui dessert l'étage. Surtout, ils s'ouvrent en grand sur les espaces extérieurs : un superbe panorama sur la vallée de Chevreuse côté rue, une piscine et sa terrasse intime à l'arrière de la bâtisse, renforçant l'effet « dedans-dehors » produit par les baies vitrées à galandage. Les chambres situées au dernier niveau ne sont pas en reste : les deux espaces nuit et leurs salles de bains privatives ainsi que la suite parentale de 30 m<sup>2</sup> ont accès à un balcon-terrasse appréciable. Pour vivre décidément en osmose avec le paysage environnant. ■ **trabeco.fr**



**RETROUVEZ  
NOS PLUS BELLES  
VISITES GUIDÉES SUR**  
residences-decoration.com



+

**LES TENDANCES  
L'AMÉNAGEMENT  
L'ARCHITECTURE  
L'ART DE VIVRE**



# VISITES GUIDÉES



© A. KONTODIMAS ARCHITECTS / DR

44

## **SYMPHONIE GRECQUE**

À Tinos, une villa haut perchée déploie un décor minéral en harmonie avec la nature pour tutoyer la mer Égée.

56

## **CHIC À L'ITALIENNE**

Élégance des lignes, matériaux raffinés et fonctionnalité, la botte secrète d'un haussmannien parisien pour se réinventer.

62

## **CHILI ARTY**

À Santiago, un duplex avec vue mêle avec brio références culturelles, œuvres d'art et modernité.

72

## **VUE SUR MANHATTAN**

Couleurs douces, velours, bois et jeu de miroirs... leçon de style *so frenchy* pour perchoir new-yorkais.







# L'INFINI DE LA MER ÉGÉE POUR SEUL HORIZON

PRÉSERVER UNE PÉNINSULE SAUVAGE ET PRIVÉE SITUÉE SUR LA CÔTE SUD-OUEST DE TINOS, L'UNE DES ÎLES LES PLUS SECRÈTES DES CYCLADES, C'ÉTAIT LE SOUHAIT DE TASOS KONTODIMAS EN ÉRIGEANT SA VILLA AU CŒUR DE LA ROCAILLE.

TEXTE ANNE-MARIE CATTELAÏN-LE DÛ PHOTOS DR



## GRAND ANGLE

Poste d'observation, le living perché sur la falaise livre la mer au regard. Mobilier Tine K Home; sofas Fabbrica.



### ZOOM AVANT

À gauche. Tableaux, luminaires, table basse et plantes vertes délimitent des recoins dans le salon pour s'isoler à l'envi si on le souhaite. Mobilier Tine K Home; cuisine Diesel x Scavolini.



### CADRAGE

Ci-dessus. L'une des six chambres ouvre sur un olivier résistant au vent et au soleil. Au mur, photo en noir et blanc de nœuds marins prise par un ami du propriétaire. Pouf artisanal en corde.

### EXPOSITION

Page de droite. Dans le prolongement du salon, la salle à manger ne sert que les jours de grand vent ou de nuages. Table Zaira Collection; chaises « Yanet » Kave Home; suspension en osier ManoMano.

**E**n la parcourant de long en large, l'Athénien Tasos Kontodimas est tombé amoureux de Tinos, accessible en deux heures depuis la capitale grecque par ferry rapide. Cette île à part, avec ses sublimes pigeonniers du XVIII<sup>e</sup>, ses nombreuses églises catholiques et sa beauté tranquille, l'a bouleversé. Préservé, à l'écart des grandes migrations touristiques, ce lieu idyllique est idéal pour décompresser, méditer, randonner, créer. Contrairement à la plupart des îles du pays, le cœur et l'âme de Tinos ne s'ancrent pas dans le port où l'on débarque, mais se livrent au hasard des quelque quarante villages nichés sur les collines. Unique ! Séduit par ce joyau brut, l'architecte a décidé, avec son cabinet, de construire onze villas totalement intégrées dans la nature, entre deux plages enchantées, Kalivia et Agios Petros, accessibles à pied par de petits chemins qu'empruntent aussi les chèvres laissées en

liberté, non loin de deux villages traditionnels, Kardiani et Isteria. Puis son épouse et lui ont souhaité imaginer leur propre villa. « *Nous y passons de nombreux week-ends, un sur deux en général, et des vacances. Mes enfants, grands désormais, ont d'emblée adopté le lieu et y ont entraîné leurs bandes de copains* », raconte-t-il. Quelques années plus tard, ils ont eu l'opportunité d'implanter une seconde demeure plus spacieuse, plus près de la mer. Désormais, ils se partagent donc, en fonction des saisons et des circonstances, entre les deux maisons qui forment une seule entité de cinq chambres, baptisée Enyalos. Et ils louent également leur propriété par l'intermédiaire de The Thinking Traveller, agence d'exception qui ne propose que des biens rares en exclusivité : « *Notre façon de partager notre île de cœur avec des esthètes soucieux d'authenticité, de la révéler sans la trahir.* »



**VOIR SANS ÊTRE VUS, SUIVRE,  
DU LEVER AU COUCHER,  
LE SOLEIL ÉCLABOUSSANT LES FLOTS.**









## VISITEGUIDÉE

EN SURPLOMB DE LA MER ÉGÉE,  
LA PALETTE BLEUE DU CIEL COLORE  
LA PISCINE EN « L » DONT LA FORME  
ÉPOUSE CELLE DU TERRAIN.



### **SATURATION**

Dessinée par Tasos Kontodimas,  
la piscine à débordement est traitée  
avec des produits bio. Chaises longues collection  
« Syt » Jati & Kebon Furniture.





### PLAN FIXE

Un deck est aménagé en contrebas de la villa, entre les roches, autour d'un bassin de nage. Parasols anti-vent Belveo.



Il faut emprunter une piste pentue, étroite, serpentant entre murets et champs, pour atteindre Enyalos, qui ne se devine qu'une fois son portail passé. Tapie dans le sol – ce qui la protège aussi du vent –, elle se fond dans l'environnement. Ses espaces intérieurs, disposés en U, ont été imaginés en saillie pour profiter de l'ombre et du soleil. Le living s'inscrit dans un cadre en béton léger dépassant de la façade en pierre, bénéficiant ainsi d'une ouverture surdimensionnée donnant sur la mer. Comme un écran panoramique ! La grande piscine linéaire s'insère entre des volumes de pierres symétriques et des pergolas en bois, abritant l'une un salon, l'autre une salle à manger. Elles prolongent la villa avec élégance et offrent deux ambiances, l'une estivale, *outdoor*, l'autre plus feutrée, *indoor*, où se réfugier lorsque le vent souffle fort au cœur de l'hiver.

À l'intérieur, les murs en maçonnerie blanchis à la chaux, les sols et les plafonds en béton apparent relevés parfois d'acier brut ou de bois noir se marient avec le mobilier d'une extrême sobriété. Rien de superflu, rien d'ostentatoire, mais des pièces agréables à vivre où la clarté naturelle pénètre par de larges ouvertures et des puits de lumière judicieusement étudiés – dans les salles de bains, entre autres. Cette minéralité sans concession, et cette palette des teintes naturelles allant du brun presque noir au taupe doux, s'harmonisent avec les paysages rugueux que la mer adoucit et avec le vaste



### HAUTE LUMIÈRE

Aux heures chaudes, on se réfugie dans le living comme sur le pont d'un yacht. Sur la table basse des années 1970 chinoise, photophores en métal noir « Lito Lantern L Black » Blomus; fauteuil en corde et teck Maisons du Monde.



DÉDOUBLEMENT DES PIÈCES À VIVRE,  
POUR, SELON LES SAISONS,  
FAIRE SALON ET PRENDRE SES REPAS  
DEHORS OU DEDANS.







LES MURS EN PIERRES  
SÈCHES SUR LESQUELS S'ACCROCHENT  
DES BLOCS EN BÉTON VITRÉS  
NE FONT QU'UN AVEC LA ROCHE.



**GOLDEN HOURS**

Les soirs d'été, tout devient orangé à l'heure du couchant, soulignant chaque détail, du canapé Veranda aux tableaux d'artistes grecs contemporains dénichés lors d'une foire d'art.







## PREMIER PLAN

**Page de gauche.** Symétriques, les chambres avec vue sur la mer prolongent la terrasse. Stores en lin faits sur mesure; corbeille achetée sur le marché; luminaire en osier Veranda.

## PANORAMIQUE

**Ci-dessus.** Dans la salle à manger sous un auvent, au bord de la piscine, on déguste des mets locaux en profitant du paysage. Table sur mesure; chaises pliantes dites de réalisateur en toile et teck Sklum.



jardin de 6 000 m<sup>2</sup>. « Pour le concevoir, mon ami et paysagiste Karolos Chanikian, de Greenways, a choisi des plantes endémiques, qui s'épanouissent à l'état sauvage, des espèces rustiques, peu gourmandes en eau et en soins divers : lavandes semées de-ci de-là en grosses touffes odorantes, lauriers-roses formant des haies denses, stipas, graminées graciles, échevelées, qu'une moindre brise anime. Il a veillé à ce que, tout au long de l'année, cette flore embaume la maison. » Seule bataille permanente à livrer : la lutte contre les chèvres voraces, agiles et malignes, profitant du moindre interstice pour se régaler des pousses tendres. « À la différence de nombreuses autres îles, Tinos conserve une population rurale qui se bat, comme notre voisine Eleni et son mari, pour restaurer des bâtiments effondrés, mettre en valeur les terres en privilégiant les espèces endémiques, que les habitants cultivent en bio ou en raisonné. Nous faisons comme

eux, ni plus ni moins, en préservant la beauté d'un patrimoine, d'une région à forte personnalité soumise à de réelles contraintes, comme le manque chronique d'eau, qui oblige à se poser les vraies questions. » C'est ça aussi, le travail d'un architecte. ■



## TASOS KONTODIMAS

Diplômé de la NTUA (National Technical University of Athens), Tasos crée en 1995 l'agence A. Kontodimas à Athènes. Fort aujourd'hui de 14 collaborateurs, spécialisé dans la réalisation de résidences secondaires, le studio travaille dans le Péloponnèse et sur les îles de la mer Égée, côté campagne et littoral, et se charge de la restauration de bâtiments classés.

**Retrouvez son secret déco en page 10.**

# À L'ITALIENNE

YOHAN COHEN, DÉCORATEUR, ET DAVID ATTHAR,  
DIRECTEUR DE SCAVOLINI STORE PARIS, UN DUO D'AMIS,  
ONT PARTAGÉ IDÉES ET SAVOIR-FAIRE  
POUR RÉINVENTER L'APPARTEMENT DU PREMIER.

TEXTE ANNE-MARIE CATTELAÏN-LE DÛ  
PHOTOS CHRISTOPHE APATIE



## ORANGE MÉCANIQUE

Du plafonnier au fauteuil Made.com, la couleur vitaminée rythme cette pièce trois-en-un : salon, salle à manger, cuisine. L'espace a été réagencé par Scavolini Store Paris. Îlot de cuisine en granit « Sensa » Ice Blue Cosentino en harmonie avec les meubles Scavolini gris; miroirs Maisons du Monde.







## GRIS ACIER

**Ci-dessus.** Un mur de rangements living Scavolini « Libéramente », en mélaminé effet béton « Vertigo », émaillé de niches en mélaminé effet bois « Noyer Garden », architecture l'espace avec géométrie. Canapé Monsieur Meuble; table basse et tapis Maisons du Monde.

## BOIS MÊLÉ

**À gauche.** Pour créer une continuité, un lien, les meubles placards de la cuisine se confondent avec ceux du salon, tous dessinés par Scavolini. Suspensions « Aplomb », Foscarini.



**ABATTRE SANS HÉSITER  
TOUTES LES CLOISONS D'UN  
HAUSSMANNIEN POUR  
LE PROJETER DANS LE XXI<sup>e</sup> SIÈCLE.**





### **BLEU LASER**

**À gauche.** Dans la suite parentale réaménagée, l'équipe de Scavolini Store Paris a privilégié une ambiance chaleureuse tout en sobriété. Les chevets ont été dessinés par Yohan. Derrière la tête de lit créée sur mesure se cache la salle de bains. Rideaux Madura.

### **CHÊNE NOISETTE**

**Ci-dessous.** Conçu par Scavolini Store Paris, l'îlot de cuisine s'étire sur 2 mètres de long et 95 cm de large; ici, pas de poignées mais des gorges couleur bronze. Il est équipé de grandes plaques de cuisson « Panorama » Novy avec hotte intégrée; four « iQ500 » Siemens.



**R**ue Copernic, longue artère étroite du 16<sup>e</sup> arrondissement de Paris, le soleil ne caresse que les immeubles portant un numéro pair. Les autres demeurent désespérément à l'ombre. Quand Yohan Cohen et son épouse, qui vient de donner naissance à leur premier enfant, repèrent un appartement à vendre au troisième étage du bon côté de la rue, ils saisissent l'occasion au vol. Le bien, à la hauteur sous plafond vertigineuse – 3,10 mètres –, nécessite une sérieuse rénovation pour redonner belle allure à ses 90 m<sup>2</sup> de conception très haussmannienne, mais ne comptant ni moulures, ni corniches.

Sans hésiter, le décorateur demande à son ami David Atthar, directeur de Scavolini Store Paris, spécialiste des agencements et des aménagements haut de gamme italiens, de l'accompagner dans cette aventure. Unir leurs compétences, confronter leurs idées, échanger pour imaginer la future résidence du jeune couple, cela amuse les deux complices, les stimule. Ayant longtemps travaillé comme responsable de chantier pour une grosse entreprise de construction, Yohan a appris à déterminer rapidement la faisabilité d'un

### OR BRUT

Le couloir blond doré en point de Hongrie dessert l'ensemble de l'appartement. Son mur, habillé de rangements en chêne, se pare d'un amusant banc-niche. Porte « Naxos » Gimm Menuiseries.

projet immobilier auprès des artisans, électriciens, plombiers, menuisiers, maçons. Dès la première visite, il note d'un œil aguerrri les atouts et les défauts, et remarque avec satisfaction qu'aucun mur n'est porteur, que la lumière naturelle, stoppée nette dans sa course par certaines cloisons, n'aspire qu'à inonder et réchauffer chaque recoin, libérée de ses carcans. La décision s'impose d'évidence : abattre tous les murs pour révéler la pureté originelle des lieux. David approuve ce parti pris fort et suggère, afin d'éviter d'encombrer l'espace avec des armoires et autres commodes, de dessiner sur mesure des rangements astucieux se fondant dans les murs restants. Chose dite, chose faite. Les cheminées passent aussi à la trappe. « Certes, c'est sympa les feux de bois, mais ce n'était plus le propos, et, surtout, ces foyers prennent de la place, colonisent des mètres carrés et compliquent sérieusement décoration et aménagement », justifie Yohan, qui ajoute : « En plus elles n'étaient ni stylées, ni esthétiques. » Out !

## SANS CLOISON, L'ENSEMBLE COMMUNIQUE. DANS LA LUMIÈRE, TOUT SE RÉVÈLE D'UNE PIÈCE À L'AUTRE.

Reste à reconstruire, à s'approprier le moindre mètre carré, à l'exploiter avec intelligence. Une fois encore, les deux pros tombent d'accord pour créer, comme dans les appartements contemporains, une grande pièce à vivre regroupant salon, salle à manger et cuisine, sans autre séparation que des jeux de couleurs et de matières. « Je voulais que tout soit fluide, que la circulation soit facile, d'où l'idée de mettre du parquet blond en point de Hongrie partout, et de faire en sorte que, depuis la chambre parentale, le regard se projette dans le living-room. » Il visualise quasi d'instinct le plan s'articulant autour de la pièce à vivre, complétée par une suite parentale avec une grande salle de bains courant sur toute sa longueur, et une chambre agréable pour leur fille, elle aussi avec sa pièce d'eau. « Nous avons investi dans l'essentiel : des matériaux de qualité, de jolis luminaires, des appareils ménagers haut de gamme, de belles salles de bains. Puis nous avons arbitré entre nos désirs et la réalité et avons choisi canapés, miroirs, rideaux... dans des enseignes aux prix raisonnables. » Avec son épouse, ils ont écumé Maisons du Monde, Monsieur Meuble, Made.com ou Madura. « Avec un peu d'entraînement et un œil avisé, on y dégote des pépites, des pièces de goût qui n'alourdissent pas l'addition », sourit-il. ■



### YOHAN COHEN

Longtemps responsable de chantier, en contact avec différents corps de métier, Yohan s'est spécialisé en agencement intérieur. Passionné de décoration, il travaille comme architecte pour Scavolini Store Paris.

Retrouvez son secret déco en page 10.





### **NOIR MICA**

Luxeuses, les toilettes des invités s'habillent de carrelage style marbre noir veiné de blanc Porcelanosa. Au-dessous de la vasque en résine, un meuble suspendu effet bois naturel Scavolini apporte une note chaleureuse.



# LORSQUE L'ART ET L'INTIME CRÉENT L'ÉMOTION

DANS CE SUPERBE DUPLEX DE LO BARNECHEA, BANLIEUE CHIC ACCROCHÉE AUX CONTREFORTS DE SANTIAGO, PEINTURES, SCULPTURES ET ŒUVRES CINÉTIQUES INVITENT À UN PARCOURS ÉCLECTIQUE DIGNE D'UNE GALERIE CONTEMPORAINE. AVEC VUE SUR LA CORDILLÈRE DES ANDES.

TEXTE CÉCILE OLIVÉRO PHOTOS CRISTÓBAL VALDES

## GOÛTS AFFIRMÉS

Le salon témoigne de la passion de la propriétaire pour l'art contemporain. La tête bleue de Benjamin Lira voisine avec des gravures de Vasarely, une sculpture sur bois de Matias Camus, une huile d'Alejandro Corujeira...







## AVANT-PROPOS

**À gauche.** Une entrée en matière magistrale qui augure de beaux volumes, de circulations fluides et d'un art consommé de la mise en scène, révélateur de la personnalité de la maîtresse des lieux.



## LE PASSÉ PRÉSERVÉ

**Ci-dessus.** La collection « Voyages », dont sont issus ces deux vases Qianlong en verre à sept couches, est une initiative de Paula Gutiérrez et Caroline Garib pour sauvegarder des techniques anciennes.

## MIROIR, MON BEAU MIROIR...

**Page de droite.** Mariage de l'ancien et du contemporain : un petit meuble chiné aux puces accueille un lavabo design, le tout mis en valeur par un papier peint lumineux signé Colefax & Fowler et un miroir Álvaro Serrio Enmarcaciones.

**P**aula Gutiérrez est formelle : « *C'est la personnalité de mon client qui dicte le schéma du projet. Ici il s'agit d'une citoyenne du monde qui partage son temps entre l'Europe, l'Amérique du Nord et du Sud. Nous nous connaissons depuis plus de vingt ans et je termine actuellement la décoration de son appartement à Miami. Une relation de confiance s'est installée entre nous. Lorsque nous avons commencé à travailler sur ce lieu, ici à Santiago, j'ai proposé de repenser l'organisation des espaces et d'étoffer sa collection privée. J'ai sélectionné chaque œuvre en fonction de l'endroit qui allait l'accueillir. L'ensemble se devait de rester cohérent.* »

L'architecte d'intérieur écrit ainsi une histoire qui retranscrit les exigences culturelles et artistiques de sa cliente, mère de quatre enfants, en même temps qu'elle

apporte une réelle légèreté au design intérieur, histoire de mettre en lumière les vues spectaculaires dont jouit l'appartement.

Le hall et le couloir du rez-de-chaussée, qui distribuent les différentes pièces, donnent le ton : au sol, un somptueux tapis persan antique, au mur, deux grandes œuvres signées de l'artiste chilien Andres Vio, et au plafond, une suspension du designer Hervé van der Straeten. La cage d'ascenseur participe elle aussi à la mise en scène : peinte en noir, elle installe un subtil jeu d'ombres et de lumières avec les structures lumineuses de Javier Toro Blum.

Parce que la gestion des perspectives est, pour elle, essentielle et garantit l'esthétisme d'une réalisation, Laura Gutiérrez privilégie la communication visuelle entre les différentes pièces. « *Le bureau et la salle à*



**L'INTÉRÊT DE LA PROPRIÉTAIRE POUR L'ART ET L'ESPACE QU'OFFRAIT CET APPARTEMENT ONT ÉTÉ DES FACTEURS DÉTERMINANTS DANS LE PROJET PROPOSÉ PAR PAULA GUTIÉRREZ.**









### COMME SUR DES ROULETTES

Ce fauteuil George Smith, résolument vintage, promet des pauses sous le signe de la quiétude et du confort. Aussi esthétique que pratique, il se déplace facilement d'un point à un autre.



*manger s'inscrivent dans la continuité du salon, et le tout s'ouvre largement sur la terrasse.* » Poussant l'impression d'infini à son paroxysme, elle a accroché, au-dessus du canapé en velours vert Missoni, une photographie de la banque de Naples prise par Massimo Listri. Irrésistiblement attiré par cette image, le regard s'y perd et cherche à percer son mystère. Les tapis marocains, en bambou et cuir, sont un clin d'œil aux goûts cosmopolites de la propriétaire.

« *Le remodelage du salon a marqué le point final de ce projet. Il se définit par une double vocation : c'est un lieu de passage mais aussi un espace où l'on peut se poser. Il nous a donc semblé essentiel d'opter pour une palette de couleurs neutres, et pour du mobilier qui donne une sensation de légèreté, à la limite de l'apesanteur. Le tout semble flotter, et c'est exactement le résultat que nous souhaitons obtenir.* » Le choix d'assises aux courbes sensuelles – fauteuils et canapé « D.154.2 » de Gio Ponti





L'EXIGENCE ESTHÉTIQUE SE MET  
AU SERVICE D'UN ART DE VIVRE EMPREINT  
D'UNE ÉLÉGANCE INTEMPORELLE.



**CALME ET DOUCEUR**

Au mur de la salle à manger, un triptyque de la série *Atmosphères* de Nicolas Sanchez. L'artiste a photographié pendant neuf ans différentes ambiances dans plusieurs endroits de la planète. Une œuvre qui invite à une contemplation silencieuse.







## VISITEGUIDÉE

LA PALETTE DES ROSES, DES GRIS  
ET DES TERRACOTTA RÉPOND AU PAYSAGE  
TELLURIQUE DU CHILI SANS RIEN PERDRE  
DE SA SOPHISTICATION.

### ESTHÉTISME SANS CONCESSION

Avec leur forme ovoïde, leur structure en chêne et leur osier tressé à la main, les fauteuils « Basket » signés Nanna et Jørgen Ditzel pour Kettal jouent le confort et l'écoresponsabilité. Des modèles du genre.









## JOLIS CONTRASTES

**Page de gauche.** Avec ses bains de soleil de la collection « Mesh » pour Kettal, Patricia Urquiola met l'accent sur la dualité entre solidité et légèreté, surfaces dures et douces, matières naturelles et style industriel. Challenge réussi !



## ATOUT ALU

**À gauche.** Patricia Urquiola a conçu les chaises « Band » en aluminium comme des assemblages de pièces. Associées au minéral et au végétal de la terrasse, elles prennent une dimension supplémentaire.

## GALERIE À CIEL OUVERT

**Ci-dessus.** Espace, art et design, les maîtres-mots de ce duplex. La sculpture de Fernando Casasempere, artiste qui apprivoise la céramique, fait écho à la vue spectaculaire qu'offre la terrasse.



pour Molteni – et deux tables basses à l'ovale parfait se déclinent dans des teintes tendres.

Pénétrer dans le salon incite à franchir la frontière quasiment invisible qui le sépare de la terrasse. Imaginée et conçue comme un jardin suspendu, elle donne sur la cordillère des Andes, plus haute chaîne de montagnes d'Amérique latine. Le studio de Paula Gutiérrez a travaillé en collaboration avec Macarena Calvo, de l'agence Calvo & Elgueta. Toutes deux ont opté pour une création privilégiant des végétaux verts douze mois par an et peu gourmands en eau. L'option des plantes et arbustes en pots s'est, dès lors, imposée comme une solution idéale et écoresponsable.

Véritable pièce à vivre, bien ombragée aux heures les plus chaudes de la journée, la terrasse mixe avec bonheur lignes droites et rondes. Kettal, l'emblématique marque espagnole de mobilier *outdoor* respectueuse de l'environnement, y règne en maîtresse absolue. Côté salon,

les fauteuils « Basket » de Nanna et Jørgen Ditzel, délicieusement fifties, et les tables d'appoint de la collection « Roll » viennent adoucir les lignes strictes du canapé « Mesh », de la collection signée Patricia Urquiola, et de la table basse « Bitta » de Rodolfo Dordoni. Un bel équilibre entre rectitude et rondeur qui donne à l'ensemble toute sa cohérence. ■



© GONZALO ROMERO

## PAULA GUTIÉRREZ

Ses études à peine terminées, Paula Gutiérrez est sélectionnée pour diriger l'équipe chargée d'imaginer et de réaliser la décoration intérieure du Grand Hyatt à Santiago. Suivra la création de sa propre agence, Estudio Paula Gutiérrez, premier cabinet d'architecture d'intérieur du Chili. Depuis, ses terrains de jeu, tout autour de la planète, sont multiples et variés : résidences haut de gamme, hôtels, domaines viticoles (et notamment Los Vascos, propriété des barons de Rothschild)...

**Retrouvez son secret déco en page 10.**





# NEW YORK, NEW YORK!

PERCHÉ AU VINGTIÈME ÉTAGE D'UNE TOUR DE L'EAST VILLAGE, SUR LA TRÈS BRANCHÉE PREMIÈRE AVENUE, CET APPARTEMENT VITRÉ LIVRE LA VILLE DE TOUTES PARTS. DÉFI DE SARAH PONIATOWSKI : LE RENDRE CHALEUREUX.

TEXTE ANNE-MARIE CATTELAÏN-LE DÙ  
PHOTOS WILL ELLIS

## COUP DE FOUDRE À MANHATTAN

Incroyable panorama du salon très convivial grâce à des touches de couleur apportées par la décoratrice. Une bibliothèque sur mesure cache la télévision et les ordinateurs. Canapé « Luna », poufs « Léo », lampadaire « Riviera », Maison Sarah Lavoine ; tables vintage chinoises ; tapis Le Manach.



## PEOPLE OR NOT PEOPLE?

**Ci-dessus.** Dans la salle à manger qui communique avec la cuisine se succèdent repas en famille ou dîners entre amis. Sur les murs, peinture « Amande-SL05 », plinthes « Radis noir-SL 11 », collection « Maison Sarah Lavoine », Ressource. Table « Oasis » en chêne noir, banquette « Jacob », suspension « Vadim », Maison Sarah Lavoine; chaises Pierre Paulin.

## MANHATTAN TRANSFER

**À gauche.** Dans la master suite, le coin bureau face à la baie vitrée profite de la lumière et de la vue sur la *skyline*. Table et chaise chinées par le propriétaire; lampe « Sicilia » Maison Sarah Lavoine.



**COULEURS ET CHIC À LA FRANÇAISE  
SUBLIMENT CET APPARTEMENT  
TYPIQUEMENT NEW-YORKAIS,  
INITIALEMENT UN PEU FROID.**



## MAC & CHEESE OU BAGEL ?

Succomber à la junk food dans la cuisine que la verrière en noyer faite sur mesure éclaire... Sur les plinthes, peinture « Radis noir-SL 11 », murs « Amande-SLO5 », collection « Maison Sarah Lavoine », Ressource. Table haute sophistiquée « Riviera » en rotin et marbre blanc Maison Sarah Lavoine.





### MOON PALACE

On se love dans le grand lit pour lire ce roman de Paul Auster, à moins de l'annoter sur le bureau. Sur les murs, peinture « Broom Street-SL38 », collection « Maison Sarah Lavoine », Ressource; miroir « Bulle », lampadaire « Tokyo » Maison Sarah Lavoine; chevet chinois.

« **Q**uand j'ai été contactée par cette famille française venant de s'installer à New York avec ses enfants et d'acquiescer un appartement de 250 m<sup>2</sup> à Manhattan, j'étais super excitée, heureuse de retrouver cette ville et d'y signer un intérieur dans l'un des quartiers que j'affectionne le plus. Je ne les connaissais pas du tout et l'idée de passer du temps avec eux, d'échanger, me transportait. Bim, catastrophe! Je devais partir mi-mars 2020 pour terminer le chantier au milieu de l'été. Le Covid s'est mis en travers de mon chemin, une réelle frustration », se souvient Sarah Poniatowski, aussi connue sous son ancien

## NOYER, RABANE, VELOURS, DES MATIÈRES CHAUDES ALLIANT MODERNITÉ ET ÉLÉGANCE.

nom d'épouse, Lavoine. Il a fallu improviser, faire preuve d'imagination. Les visioconférences, les Zoom ont remplacé tant bien que mal les contacts physiques avec les propriétaires et les entreprises intervenantes. Et jusqu'à ce jour, elle n'y est pas allée. Elle s'est contentée de vidéos et de photos. Heureusement, le brief était précis : rendre chaleureux, convivial ce lieu entièrement vitré qui, certes, offrait une vue exceptionnelle, mais que le manque de murs rendait impersonnel et froid. L'extérieur damant le pion à l'intérieur...

C'est encore avec émotion que la décoratrice parle de cette expérience, même si le résultat final répond parfaitement aux souhaits de ses clients et à ce qu'elle avait imaginé. « J'attends

de trinquer dans le salon et de m'imprégner des lieux pour me dire que j'ai rempli mon contrat », dit-elle. Pour créer un cocon personnalisé qui permette à tous les membres du foyer de se sentir à l'aise mais aussi de recevoir des amis, des relations professionnelles, Sarah Poniatowski a choisi dans son nuancier des couleurs douces et fortes à la fois – l'amande, le vert thé de Chine, le rose poudré, souvent soulignés par des plinthes noires. Elle a multiplié les poufs, les lampes et les miroirs, a associé assises rondes en velours, canapés intimes et grande banquette « Jacob », idéale les jours de réception. Et comme l'absence de murs interdisait d'accrocher le moindre cadre ou tableau, la décoratrice a privilégié les pièces de mobilier fortes, les objets, les vases, les luminaires. Puis elle a réchauffé les baies vitrées en les parant – lorsque c'était possible – de bois comme le noyer. « J'ai invité Paris à New York, et cela fonctionne à merveille. Les deux villes les plus magiques au monde font leur show et se marient dans cette demeure avec intelligence » conclut-elle. Une touche de romantisme, une touche de folie... Magique! ■



© FRANÇOIS DARMIGNY

### SARAH PONIATOWSKI

Autodidacte mais largement inspirée par sa maman décoratrice, Sarah Poniatowski a réalisé son premier chantier il y a 20 ans. Forte de son succès, elle a lancé sa propre marque, Maison Sarah Lavoine, pour éditer du mobilier, des accessoires, et créer des ambiances. Aujourd'hui sa « petite entreprise » compte 100 collaborateurs et s'installe aussi à l'international.

Retrouvez son secret déco en page 10.



## FALLING IN LOVE

L'entrée donne immédiatement le *la* et annonce la couleur avec la « Triple Console » Rooms Studio au design fort et aux teintes sobres.

Sur les murs, peinture « Thé de Chine-SLO9 », plinthes et porte « Radis noir-SL 11 », collection « Maison Sarah Lavoine », Ressource.





# RESTO

*Le magazine de l'épicurisme éclectique*



BIENTÔT EN KIOSQUE



# ART DE VIVRE



© MARK SELEEN

80

## ÉCRIN FLOTTANT

Signée Studio Liaigre, la décoration du SL 44 donne ses lettres de noblesse au yachting.

85

## SHOPPING

Sur l'eau comme sur la terre ferme, la robinetterie noire exacerbe le sens du détail.

86

## ART DE LA TABLE

Victor Mercier, ex-« Top Chef », fait rimer engagement écologique avec cuisine de haute volée.

88

## CURIOSITÉS

Collaborations pointues, lieux d'art et de saveurs... le design n'a pas de frontières!

# Yachting Donner vie au rêve de liberté

À moteur ou à voiles, les yachts imaginés par le Studio Liaigre naissent des envies de leurs commanditaires. Sur mesure, exclusifs, ils reflètent leur sensibilité et leur soif d'horizons nouveaux.

PAR ANNE-MARIE CATTELAÏN-LE DÛ PHOTOS MARK SEELEN



Le SL44, yacht d'un hédoniste désireux d'exprimer sa conception d'un art de vivre raffiné. En aluminium, réalisé par le constructeur naval italien Sanlorenzo puis décoré par le Studio Liaigre, il s'étire sur 44,5 mètres de long.

**L**e SL44, qui a décroché l'Award Design des plus de 40 mètres à Venise lors de l'International Yacht & Aviation Awards 2022, a été imaginé comme un appartement flottant métissant harmonieusement styles asiatique et français. Chacun de ses espaces offre des échappées et des perspectives étonnantes et différentes sur l'environnement. C'est l'une de ses principales caractéristiques, rare sur un bateau de cette dimension - 44,5 mètres de

long -, véritable gageure que le constructeur et le designer ont relevé avec brio pour combler les vœux du client, un esthète épïcúrien.

Quel que soit le type d'embarcation, voilier animé par le vent ou yacht propulsé au moteur, le Studio Liaigre veille à ce que tous ses projets répondent parfaitement aux envies des propriétaires, à leur mode de vie, leurs habitudes, leurs terres océaniques de prédilection et d'évasion. « Les

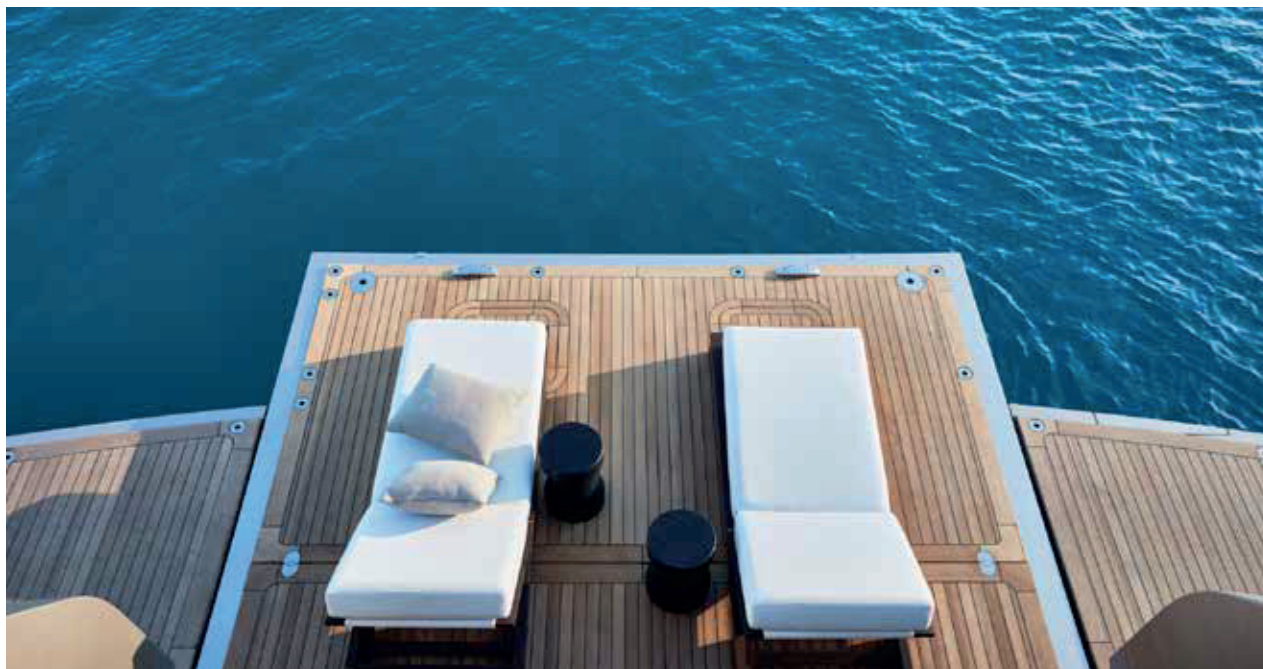
bateaux sont les derniers sanctuaires de liberté, très personnels, intimistes », explique Guillaume Rolland, directeur du département yacht design chez Studio Liaigre. Amoureux de la mer, expert en navigation, il saisit vite les désirs de ses clients et leur faisabilité en fonction des contraintes spécifiques du milieu marin. « Naviguer aide, en renouant avec les éléments, à s'affranchir du quotidien, de la routine, mais cela peut aussi déstabiliser. Admirer



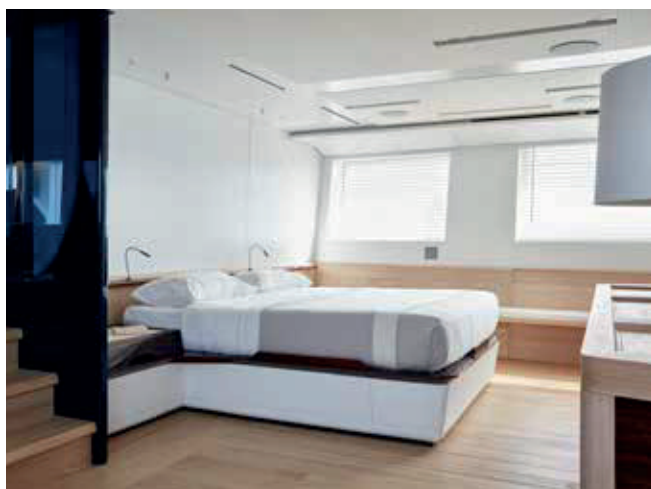




Dans le salon principal, un dialogue s'opère entre style français et culture asiatique, avec terrarium en cristal et arbres miniatures façon bonsaïs. Les lignes arrondies apportent beaucoup de douceur.



Perchée au-dessus des vagues, la plage arrière, ou *beach club*, est un espace propice au farniente, à la contemplation ou à la méditation en savourant le plaisir rare de naviguer. Une expérience hors norme, que rythment le vent, la mer, le soleil.



Une multitude de détails caractérisent la démarche du Studio Liaigre et sa vision spécifique du luxe, telle la vasque en onyx blanc dans la salle de bains privée.



*la mer, scruter l'horizon, rien de plus essentiel, de plus absolu dans le monde actuel souvent stressant et oppressant, à condition de se sentir en sécurité, en osmose avec cet univers particulier. Lever l'ancre, larguer les amarres, cela sonne à chaque fois comme un nouveau départ, un pari, une aventure, même sur un yacht de grand luxe. »*

Pour que ces croisières, quels que soient leur but ou leur durée, soient agréables à vivre, tout est question

de fluidité. Dès la conception, cette notion essentielle guide la réflexion des différents intervenants, de l'architecte chargé des infrastructures à l'architecte d'intérieur. Les aménagements du SL44, très étudiés par les équipes du Studio Liaigre, expriment cette aisance, cette facilité de mouvement. Les cabines dessinées tout en courbes, sans aucun angle vif, enveloppent comme un nid. Ce design rassurant apporte un sentiment de

bien-être, de réconfort immédiat. Se déplacer sur un bateau, soumis aux courants, aux vagues, aux vents, à des mouvements plus ou moins denses, peut se révéler déroutant, voire périlleux. On ne bouge pas de la même façon à bord d'un navire que sur la terre ferme. Le corps est parfois déséquilibré, projeté contre des parois, les pieds se dérobent, d'où cette nécessité « d'arrondir les angles » pour faciliter non seulement la marche mais chaque





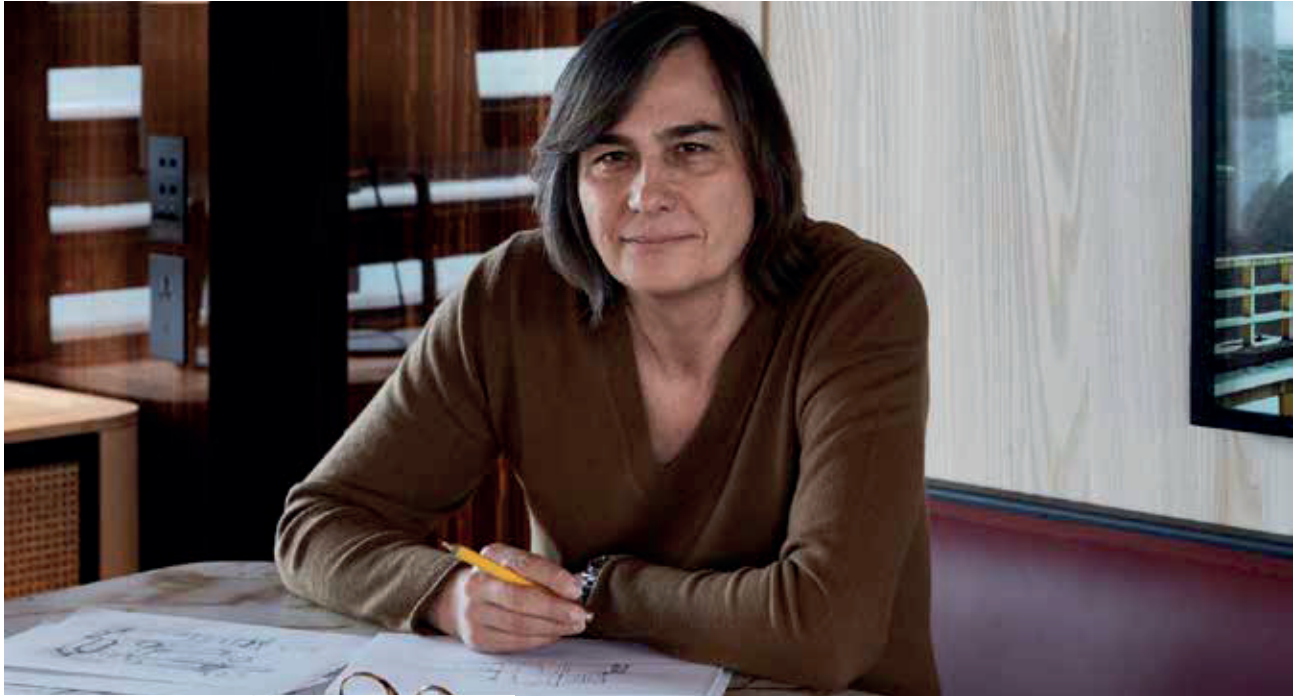


La salle à manger fait la part belle aux essences de bois. L'eucalyptus verni et l'orme clair, qui rappelle les boiseries des châteaux du XVIII<sup>e</sup> siècle, s'associent sans fausse note.

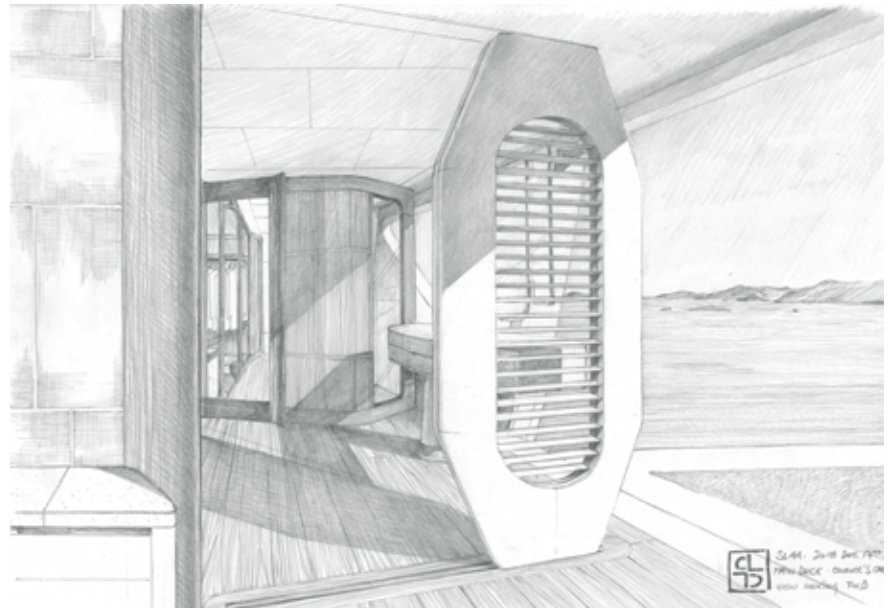
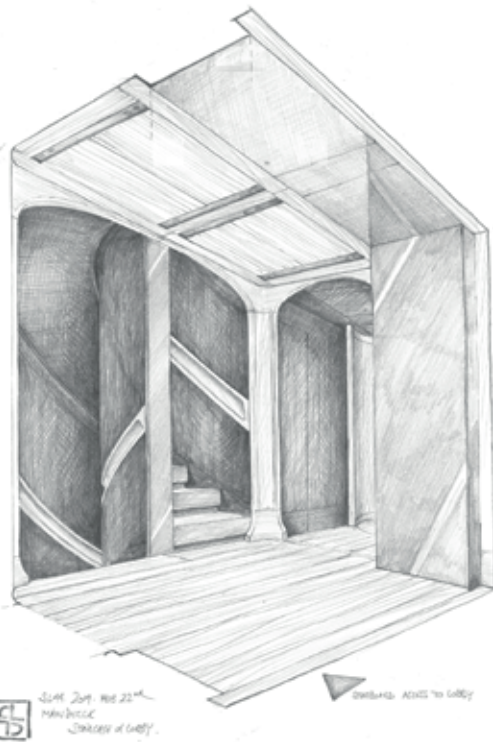


Le fumoir en déclinaison de verts, entre le céladon du fauteuil et le bar en onyx, campe une ambiance sombre, tamisée, qui devient festive quand le ciel et la mer virent couleur encre. Que la nuit commence !





Guillaume Rolland, directeur du département yacht design chez Studio Liaigre. Cet architecte formé à l'École nationale d'architecture Paris-Malaquais et au Politecnico de Milan a fait ses débuts chez Philippe Starck avant de rejoindre le Studio Liaigre en 2002.

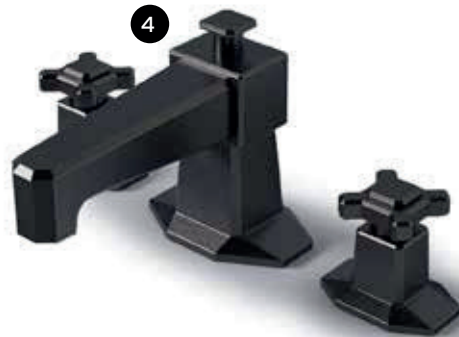


instant de la vie à bord, et préserver les moments de convivialité, de partage comme les repas, par exemple, mais aussi le repos et le lâcher-prise. Voyager à bord d'un yacht, c'est avant tout y vivre, parfois 24 heures sur 24 et plusieurs jours d'affilée, sans relâcher nécessairement dans un port. C'est pourquoi, à chaque étape de l'aménagement, le studio se soucie des hommes qui habitent ses embarcations.

Ses architectes et designers s'interrogent sur le déplacement, sur la circulation à la fois de l'équipage et des passagers. Ensuite, ils cherchent à optimiser chaque centimètre carré, à établir un dialogue naturel entre *indoor* et *outdoor*. L'aménagement du SL44 obéit à ce principe d'une architecture à la fois structurée et ouverte. Pour preuve, la cabine du propriétaire, déployant ses 147 m<sup>2</sup> sur trois niveaux

mêlant espaces intérieurs et extérieurs liés par des jeux de transparence. Les murs et les cloisons ajourés, façon panneaux flottants, les couleurs choisies - blanc, écru, vert, rouge grenat, bleu de Prusse - et les matériaux - bois foncés et clairs, pierres semi-précieuses, cuir - signent un design subtil, chaleureux, léger, capable de braver les tempêtes... pour arriver à bon port sans cœur chaviré. ■





## Back to black

Exit la traditionnelle finition chromée : le noir vient bousculer la robinetterie, comme dans le yacht signé Studio Liaigre. Mat ou brillant, il sublime la salle de bains avec beaucoup de modernité.

PAR BÉNÉDICTE LE GUÉRINEL



- 1 CLASSIQUE-CONTEMPORAIN.** En laiton noir mat, inspiré de l'Art déco américain, personnalisable avec inserts en marbre. Collection « Twenties », prix sur demande, **Devon&Devon**.
- 2 ÉQUILIBRÉ.** Bec aplati, bouton de commande à Leds, ajustage automatique de la température. Série « D.1 », design Matteo Thun et Antonio Rodriguez, 1580 €, **Duravit**.
- 3 ABSOLUE RONDEUR.** Mélangeur de lavabo mural en laiton finition PVD noir brillant, inspiré du pop art. Collection « Liquid », design Tom Dixon, 633 €, **Vitra**.
- 4 ANNÉES 1930.** En laiton massif finition « Dark Bronze Patina », esprit géométrique stylisé. Collection « Art Decò », à partir de 3 275 €, **Volevatch**.
- 5 ÉCONOME.** Mitigeur lavabo avec vidage manuel à tirette, débit à économie d'eau (8 litres/minute). Réf. « 47.708 », 518 €, **Horus**.
- 6 FILTRANT.** Système intelligent qui transforme l'eau du robinet en une eau fraîche et filtrée, plate ou pétillante. « Blue » Matt Black, à partir de 1192 €, **Grohe**.
- 7 SÉCURISÉ.** Mitigeur de douche à encastrer, réglage précis de la température, la robinetterie reste tiède. « Ceratherm C100 », à partir de 522 € HT, **Ideal Standard chez Au Fil du Bain**.
- 8 ON OUVRE LES VANNES!** Mélangeur de lavabo 3 trous en laiton massif au style loft. « Industry », à partir de 796 €, **Margot**.
- 9 POIGNÉE FILAIRE.** Mitigeur de lavabo sans vidage, réglage de la température précis. Collection « Rive Gauche », à partir de 238 €, **Jacob Delafon**.
- 10 HAUT SUR PIED.** Robinet mitigeur sur pied en laiton et zinc pour baignoire îlot, pommeau de douche en ABS inclus. « Kuroka », 349,99 €, **Vente-Unique**.

FIEF

# Victor Mercier, chef engagé

Finaliste « Top Chef » 2018, ce trentenaire vient d'obtenir sa première étoile au Guide Michelin pour son restaurant FIEF-Fait ici en France, à Paris, où il n'utilise que des produits hexagonaux. Une récompense qui vient conforter ses convictions.

PAR LAURENCE GOUNEL PHOTOS DR

**Au contraire de bien d'autres**, il n'y a pas eu de prise de conscience subite. FIEF est l'aboutissement d'une réflexion entamée il y a bien longtemps, au fil des brigades traversées par ce jeune homme pressé. « Ça me gênait de plus en plus d'utiliser des produits qui parcouraient des milliers de kilomètres », confie-t-il.

**Si, au Danemark et en Australie**, il se frotte aux dressages de haute volée sous la houlette de chefs stars, c'est en France et auprès de Pascal Barbot, à l'Astrance, ou d'Antonin Bonnet, au Sergent Recruteur, qu'il se reconnaît dans l'approche d'une cuisine responsable. Cela ne l'empêche pas d'assouvir son envie de voyager l'année suivant « Top Chef », en faisant le tour des producteurs à travers le monde... et d'en faire un film, *Pour eux*. Un voyage qui force le constat : « L'identité culinaire de tous les

*pays se réduit un peu plus chaque jour, les géants de l'alimentaire font bien leur travail. »*

**Raison de plus pour inaugurer, un an plus tard, une table qui lui ressemble**, avec une cuisine qui s'impose la limite des frontières écologiques. Il ne s'agit pas de s'interdire les mariages opposés, les inspirations parfois lointaines, mais bien de soutenir une production française qui ne brille pas seulement par sa qualité mais aussi par sa variété. Une volonté qui le pousse même jusqu'à proposer un menu dégustation végétarien, bien conscient que l'on consomme trop de protéines animales. Et quand il y a de la viande et du poisson à table, l'éthique de la maison est stricte : pas de jeunes animaux (veau, agneau, cochon de lait...), pas d'espèces surpêchées, uniquement une pêche de ligne et qui respecte les saisons. ■



## CHEMIN DE TABLE



**Les tabliers**, chics et sobres - noirs avec un simple liseré or -, sont confectionnés dans les Vosges par l'Atelier TB à partir de matières naturelles sourcées à quelques kilomètres. Des valeurs qui font écho à celles de FIEF. [ateliertb.com](http://ateliertb.com)



**Les serviettes**, un accessoire qui a toute son importance au cours d'un repas, sont fabriquées par l'une des institutions françaises en matière de linge de table : Garnier-Thiebaut. La maison jurassienne a conçu pour FIEF un modèle sur mesure, simple et élégant. [garnier-thiebaut.fr](http://garnier-thiebaut.fr)



## MA CUISINE, MON CONCEPT

« En finir avec une trilogie qui est un non-sens à mes yeux : produire, exporter et importer. Il n'y a rien de nationaliste dans cette démarche, mais je veux prouver qu'il est possible de cuisiner varié, de se régaler et même d'étonner sans sortir de nos frontières. Je pensais me passer de poivre par exemple, nous en avons trouvé dans le Gers, en Bretagne, sur l'île de Ré. Coriandre, carvi, fenouil, curcuma... nous avons finalement de tout, parfois en petite quantité mais c'est peut-être là aussi un enjeu : plus la demande sera forte, plus nos producteurs développeront les cultures que l'on va chercher ailleurs. La diversité de nos terroirs est bien réelle. »



## COMME UN CHEF

### Maquereau, géranium, fraise de Dordogne, garum de Loire et concombre

#### INGRÉDIENTS POUR 4 PERSONNES

- 4 filets de maquereau ● miso de bourgogne (en épiceries fines)
- 40 ml d'eau ● 7 cl de vinaigre de géranium ● 10 cl de garum ● 50 g de beurre ● 1 concombre ● 150 g de fraises
- quelques feuilles de géranium
- fleurs comestibles (facultatif)

#### POUR LE VINAIGRE 1-2-3

- 3 volumes d'eau ● 2 volumes de vinaigre
- 1 volume de sucre

- Faites mariner les filets de maquereau dans du miso de bourgogne pendant 15 minutes puis rincez-les.
- Retirez les arêtes, brûlez-les à la flamme, et coupez-les en trois.
- Réalisez une sauce à partir de l'eau, du vinaigre de géranium, du garum et du beurre.
- Taillez finement le concombre à la mandoline. Imprégnez les lamelles de concombre dans leur jus.

- Trempez rapidement les fraises dans le vinaigre 1-2-3, puis les feuilles de géranium.
- Passez au dressage : déposez les concombres sur les filets de maquereau, les feuilles de géranium et enfin les fraises taillées en morceaux.
- Émulsionnez bien la sauce avant d'en arroser les assiettes.
- Décorez éventuellement avec quelques fleurs comestibles (ici des cosmos).



**La verrerie**, fine et extrêmement légère comme l'aime le chef, vient de chez Lehmann, une entreprise familiale champenoise qui collabore avec les maisons les plus prestigieuses. Une passion guidée par le respect du vin, et un savoir-faire garanti par des maîtres verriers.  
[lehmann-sa.com](http://lehmann-sa.com)



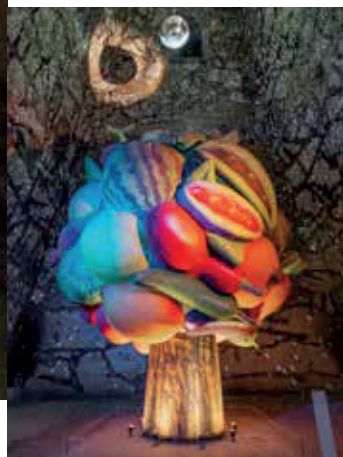
**Certaines assiettes choisies** au restaurant sont le travail de la céramiste Elisabeth Rovedo pour le studio provençal homonyme. Une belle rencontre pour le chef, qui y reconnaît un travail très abouti. « C'est un style un peu brutal, joliment imparfait... On entre vraiment dans la matière. »  
[rovedoceramics.com](http://rovedoceramics.com)



## ARTDEVIVRECURIOSITÉS

PAR CLÉMENT SAUVOY

BERDAGUER & PÉJUS © BALLADE STUDIO



CHOI YEONG HWA, FRUIT TREE © BALLADE STUDIO

De l'art et des bulles

### Les Rêveries de Pommery

Pour sa seizième « expérience » placée sous le signe de l'art, la célèbre maison de champagne propose une immersion en deux temps : d'une part une exposition collective dans les légendaires crayères, dont le commissaire d'exposition est Fabrice Bousteau, directeur de la rédaction de *Beaux-Arts Magazine*; d'autre part une sélection de toiles au sein du cellier Pompadour, pilotée par les commissaires d'exposition Catherine Delot et Judicaël Lavrador. On déambule à 30 mètres sous terre parmi les œuvres, notamment, d'Ange Leccia, Lionel Sabatté, Philippe Ramette, avant de savourer en surface les peintures de Nina Childress, Jean-Luc Blanc ou encore Hugo Pernet. Réjouissant !

*Jusqu'au 8 novembre 2022; réservations sur place ou en ligne sur [champagnepommery.com](http://champagnepommery.com)*

Décor de chef

### New look pour l'Arpège

La cuisine végétale d'Alain Passard a servi de fil conducteur à la métamorphose du salon Lesage, au sein du restaurant triplement étoilé. Imaginé par le chef en personne, le décor consacre les savoir-faire des maisons Lesage Intérieurs (broderie) et Goossens (orfèvrerie), qui travaillent respectivement avec brio somptueuses étoffes et matières. L'ancienne cave voûtée du XVI<sup>e</sup> siècle accueille désormais des épis de blé en laiton doré croisant des motifs de vigne et de papillons virevoltants, qui rendent hommage aux quatre saisons et aux recettes de celui qui a toujours rêvé d'être couturier.

*84 rue de Varenne, Paris 7<sup>e</sup> / [alain-passard.com](http://alain-passard.com)*



Senteur délicate

### Le trait de Tatiana Trouvé

Invitant à l'évasion, le dessin singulier de cette artiste star cultive la puissance de la réminiscence. Pour cette raison, la Maison Diptyque Paris collabore avec la plasticienne à l'occasion du lancement de sa délicate bougie « Géranium Rosa ». Cette édition limitée accompagne « Le grand atlas de la désorientation », la grande exposition de dessins de Tatiana Trouvé dans la galerie 3 du Centre Pompidou, jusqu'au 22 août prochain.

*190 g, 64 €, disponible seulement pendant la durée de l'exposition dans les boutiques Diptyque parisiennes, dans la boutique du Centre Pompidou et en ligne sur [boutique.centrepompidou.fr](http://boutique.centrepompidou.fr)*







En musique  
**La symphonie gustative de Krug**

Au-delà du millésime, ce coffret en édition limitée nous plonge dans la philosophie anticonformiste de la Grande Cuvée Krug 170<sup>e</sup> édition.

Ce champagne d'exception, assemblage de 195 vins issus de 12 années différentes (le plus jeune datant de 2014 et le plus ancien de 1998), révèle la pierre angulaire de la célèbre maison : l'individualité. Au sein de cet élégant écrin, un QR code donne accès à 8 minutes en audio 8D pour vivre une expérience multisensorielle : des voix, des sons, des compositions inédites racontent le caractère et les saveurs de vins aux arômes vibrants tout en nous plongeant dans l'histoire séculaire de délicieuses parcelles.

**198 €, disponible dès le 1<sup>er</sup> octobre 2022 chez les cavistes et revendeurs / [krug.com](http://krug.com)**



© DIDIER DELMAS

Design contemporain  
**Dix ans d'acquisitions**

Accompagnant depuis une décennie le musée des Arts décoratifs de Paris dans sa quête du beau, le Cercle Design 20/21 a permis l'entrée dans les collections de près de 90 pièces contemporaines de Martin Szekely, Joris Laarman, Maarten Baas - entre autres -, allant de l'objet aux bijoux en passant par l'affiche, le verre et la céramique. Pour célébrer ce soutien indéfectible, une exposition-anniversaire, à voir jusqu'à l'été 2023, est organisée autour de la conscience environnementale et l'écoconception. Bien vu!

[madparis.fr](http://madparis.fr)



TABLE DE TRAVAIL, MARTIN SZEKELY, 2013  
 © FABRICE GOUSSET



CHAISE MUDA WALLA THRONE, GUNJAN GUPTA, 2016  
 © LES ARTS DÉCORATIFS / JEAN THOLANCE

# Kinedo

Concepteur  
et fabricant  
FRANÇAIS



## OVVIO

Baignoire équipée  
du système Mix Color



Baignoire **BALNÉO**

## LA PIÈCE MAÎTRESSE DE VOTRE SALLE DE BAIN

Le système **Mix Color** allie les bienfaits de l'air ozoné et de l'eau pour profiter des délices de la balnéo grâce à 3 formules aux actions ciblées. Découvrez tous les bienfaits des massages Eau, Air et Mixte.

**SHOWROOM BALNÉO**



N'hésitez pas  
à prendre  
rendez-vous  
pour une visite  
ou un essai !





# BIEN CHOISIR

## UNE CHAMBRE À RÉINVENTER.

Plus green - la preuve, Treca passe sa gamme iconique au vert -, plus pratique sans oublier d'être esthétique, avec des dressings « caméléons » (voir notre dossier spécial en page 108), la pièce dédiée au repos cristallise nos envies de changements! Matelas et surmatelas « Impérial Fusion » à habillage 100 % naturel, 4 900 € et 1 400 € (en 160 x 200 cm), **Treca.**



© DR

## 92

### ÉLECTROMÉNAGER

Les 20 nouveautés les plus alléchantes de la rentrée.

## 102

### ENVIE D'ESPACE

Aménager ses combles ou créer une véranda, deux solutions pour s'offrir une pièce supplémentaire.

## 108

### ESPRIT CAMÉLÉON

Effets de transparence, de volumes, de matières... le dressing épouse les volumes de la chambre.

# Design et performance, s'il vous plaît !

Portés par le regain d'intérêt des particuliers pour l'équipement de leur maison, les fabricants innovent plus que jamais, qu'il s'agisse de cuisine, d'hygiène ou de soin du linge. Sélection bien sentie des nouveautés en petit et gros électroménager.

DOSSIER RÉALISÉ PAR ÉLODIE DECLERCK





2

**1 INÉDIT.** Doté de la technologie Galileo, ce four combine successivement ou simultanément cuisson traditionnelle, vapeur et micro-ondes. À coordonner à la machine à café et à la cave à vins de la ligne « Dolce Stil Novo ». « OmniChef », 4 309 €, Smeg.

**2 GRANDE TRIBU.** Discret car totalement intégré à la cuisine, le dernier-né des lave-vaisselle de la marque scandinave offre la plus grande capacité du marché : 17 couverts, soit 194 pièces à répartir sur 4 niveaux. « DF1676GXXL », 1 999 €, Asko.

**3 TROIS EN UN.** Table de cuisson, hotte bilatérale et four vapeur trouvent place dans un seul et même appareil. Révolutionnaire ! Et cela préserve aussi l'esthétique linéaire de la cuisine. « LHOV », à partir de 5 000 € (en janvier 2023), Elica.



3

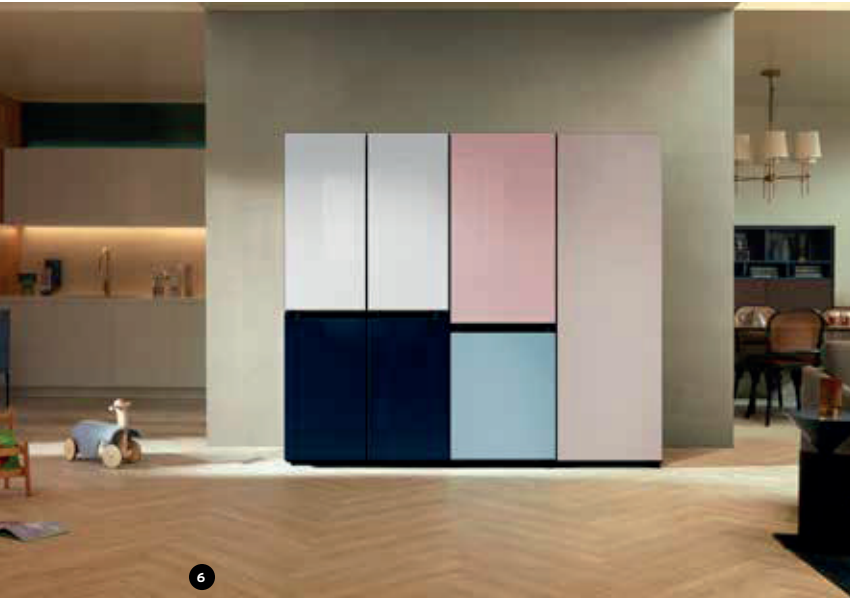
## CHOISIR ÉLECTROMÉNAGER



4



5



6



7

### 4 ÉPICURIENNE.

Maligne, cette cave à vins existe en 3 tailles, pose libre ou encastrable, et assure les fonctions vieillissement ou service. Bonus, elle est labellisée Origine France Garantie. « ArteVino » modèle « Cosy », à partir de 1789 €, EuroCave.

### 5 PROFESSIONNEL.

Encastré ou en saillie, effet tableau noir, écran tactile et éclairage Led : ce four vapeur connecté aime la mise en scène ! Le prix Plus X Award 2022 vient saluer ses sens de l'innovation, design et ergonomie. « BORA x BO », 5290 €, Bora.

### 6 À MON GOÛT.

L'heure est au sur-mesure et Samsung l'a compris. Son réfrigérateur en couleurs va plus loin grâce à un nouveau configurateur en ligne : on y choisit modèle (combiné ou module unitaire), coloris et finition. Soyez créatif ! « Bespoke », à partir de 749 €, Samsung.

### 7 VITRINE.

Élégant et intelligent ce modèle multiportes XXL en verre noir ! Ses plus : sa connectivité et sa cave à vins rétroéclairée, d'une capacité de 17 bouteilles, située entre le réfrigérateur et le congélateur. « iQ700 KF96RSBEA », 3999,99 €, Siemens.

### 8 ERGONOMIQUE.

Ce réfrigérateur encastrable embarque un tout nouveau système de rangement inspiré des épiceries fines : 8 tiroirs modulables montés sur rails télescopiques. Accès facile garanti ! « OPENSTAGE IRBPdi 5170 », 2499 €, Liebherr.





## CHOISIR ÉLECTROMÉNAGER



**9 INNOVANTE.** Une vaste surface en vitrocéramique directement intégrée dans le plan de travail, c'est du jamais-vu ! Inutilisée, la zone de cuisson redevient une table de 2,41 x 1,12 m, d'une résistance à toute épreuve. Juste génial. **6 500 €, Versâtis.**

**10 TAMBOUR XXL.** Importante quantité de vêtements ou articles volumineux à laver ? Ce lave-linge grande capacité (11 kg) brille par ses atouts : compact, silencieux, hygiénique et économe en eau et en énergie. « FFDB11469BVFR », **789 €, Whirlpool.**

**11 VALEUR SÛRE.** Centenaire cette année, la marque française lance « Explorer », une nouvelle gamme de cuisson composée de 3 fours et 4 tables à induction. Celle-ci, aspirante, agit au plus près des préparations. « SOTH1900B », **2 889,99 €, Scholtès.**

**12 DESIGN AFFIRMÉ.** Modernité et puissance (débit d'aspiration de 740 m<sup>3</sup>/h), on comprend pourquoi cette magistrale hotte-îlot vient de remporter un prix au Red Dot Design Award 2022 ! « Smart Suspended », noir mat, Inox ou blanc, **689 €, Franke.**





## CHOISIR ÉLECTROMÉNAGER



13



14



15

**13 MANIABLE.** Bamix passe au sans-fil ! Le plus célèbre des mixeurs plongeants ne sacrifie rien en revanche à l'esthétique ni à l'efficacité : 15 000 tours/minute et 20 minutes d'autonomie. « Cordless Plus », noir, blanc ou rouge, 379,90 €, **Bamix**.

**14 COUP DE FRAIS.** Grâce à la technologie plasma, ce compagnon nomade désodorise les textiles. Passage rapide sur un tissu porté ou posé à plat : envolés, les relents de nourriture, transpiration, fumée... À emporter partout ! « FreshUp », 199,99 €, **Bosch**.

**15 GAIN DE PLACE.** Blender ou extracteur de jus ? Les deux, mon général ! Avec lui, mixez ou pressez le jus (voire les deux à la fois) avec un seul appareil. À vous smoothies, cocktails, sorbets, soupes... « 3X Blucier™ Pro », 479,90 €, **Sage**.

**16 SUITE LOGIQUE.** « Macaron Pistache » : un nom bien alléchant pour cette série d'appareils aux doux coloris vintage composée d'un set petit déjeuner (toaster et bouilloire) et d'un robot multifonction. « Robot ménager 2,1 litres », 209 €, **KitchenAid**.







## CHOISIR ÉLECTROMÉNAGER



17



18



19

**17 AMIE PRODIGIEUSE.** Ceci n'est pas une bouilloire. Ou plutôt, pas seulement ! Elle infuse le thé, prépare du yaourt maison, fait fondre du chocolat ou mijote des aliments pour bébé. Si, si... « Lumero Vario multifonctions » 1,6 litre, 159,99 €, WMF.

**18 SAVOUREUX.** Promesse d'une cuisine saine mais goûteuse, ce multicuiseur déploie d'impressionnants talents : rôtir, mijoter, décongeler, cuisson vapeur, sous vide... En jeu ? La préservation des nutriments et des saveurs. « Air Cooker », 579,99 €, Philips.

**19 INTELLIGENT.** Dans la famille des aspirateurs-balais, demandez le nouveau-né de Tineco. Tête de brosse qui évite l'emmêlement des cheveux, technologie qui réduit l'empoussièrement des filtres... que d'atouts ! « Pure One S15 Pet », 499 €, Tineco.

**20 ÉCORESPONSABLE.** Primo, elle est fabriquée en France à partir de 62 % de plastique recyclé. Deuxio, elle est réparable durant 15 ans puis recyclable à 90 %. Bref, cette machine à café avec broyeur a tout bon ! « Evidence Eco-Design », 619,99 €, Krups.







# Une pièce en plus

Que ce soit pour abriter une suite parentale, un bureau ou un home cinéma, on peut avoir besoin d'espace supplémentaire. Selon la configuration de la maison, il est possible d'aménager les combles ou de créer une extension. Explication.

DOSSIER RÉALISÉ PAR BÉNÉDICTE LE GUÉRINEL







2

**1 COMBINAISON.** Installer 4 fenêtres de toit en carré permet de créer un « esprit loft » et de faire entrer le ciel dans la maison. « MK04 », 78 x 98 cm, à partir de 236 €, **VELUX®**.

**2 ÉVOLUTIVE.** Véranda en aluminium à rupture de pont thermique totale, toiture en polycarbonate, verre ou pleine, peut évoluer dans le temps selon les besoins. **Prix sur demande, Batiman.**

**3 INGÉNIEUX.** Deux couchages en mezzanine ont pu être créés grâce à la belle hauteur sous plafond de la pièce, à des cloisons vitrées hautes et basses et à l'abaissement du sol. **Réalisation de l'architecte Camille Hermand.**



© AGATHE TISSIER

3

## AMÉNAGER LES COMBLES

Pour rendre des combles habitables, il convient souvent de les modifier. La première question à se poser est celle du type de charpente auquel on a affaire. Dans le cas d'une charpente traditionnelle comme celles que l'on trouve dans les greniers des bâtisses anciennes, il faut parfois reprendre la ferme pour supprimer des poutres qui pourraient entraver le volume. Il faut ensuite ajouter des jambes de force et créer un entrait haut boulonné. Souvent, il est également indispensable de revoir la planéité du sol, dont le bois a pu se déformer dans le temps. Avec une charpente américaine (également appelée charpente industrielle ou à fermettes, c'est-à-dire en forme de W), celle-ci doit être entièrement reprise : il est nécessaire de dégager tout le volume (il y a un généralement un W

tous les 60 centimètres), de reprendre les charges différemment, de renforcer la charpente, voire de créer un sol soutenu par des poteaux s'il n'y a pas de murs porteurs. Attention, tous les charpentiers ne sont pas capables de faire ce travail, qui nécessite un savoir-faire particulier.

Lorsque des combles sont trop bas pour y créer une vraie pièce, surélever la toiture peut s'avérer une bonne solution. Cela signifie rehausser les murs et/ou changer la pente du toit si celui-ci est trop plat. Ce sont de gros travaux, donc, mais qui peuvent être une solution judicieuse lorsque l'on n'a pas la possibilité de créer une extension.

Une bonne isolation est essentielle pour obtenir une pièce agréable à vivre en toute saison. L'idéal est d'isoler par l'extérieur, technique grâce à laquelle le volume intérieur ne subira aucune





# CHOISIR AGRANDIR



modification. Elle supprime aussi les ponts thermiques et limite les nuisances dues aux travaux si la maison est habitée. L'ITE (isolation thermique par l'extérieur) permet également de garder la charpente apparente, un atout dans une demeure de caractère. Si l'on isole les combles par l'intérieur, le challenge est de conserver le plus possible le volume habitable. Il est conseillé de choisir un isolant avec un faible coefficient d'isolation thermique et un coefficient de résistance thermique (R) élevé, pour rationaliser au maximum l'épaisseur de l'isolant.

Créer une pièce dans les combles oblige aussi à penser à l'accès, ce qui peut

s'avérer compliqué car on n'a pas toujours le choix de l'emplacement pour l'escalier - il faut parfois changer la fonction d'une pièce pour y placer le départ de ce dernier. Si l'endroit idéal se trouve dans une chambre, on peut alors envisager de la transformer en bureau. La clé, pour un escalier réussi, est de donner l'impression qu'il a toujours été là.

## CRÉER UNE EXTENSION

Une extension attenante repose sur une dalle en béton. Elle est le plus souvent accolée au bâti existant. Mais il est également possible d'envisager une extension

verticale, totale (sur toute la maison) ou partielle, ou bien une extension non attenante afin de créer un studio indépendant, un bureau pour une activité à domicile ou un atelier dans le jardin. Les extensions à toit plat présentent certains atouts : cela coûte moins cher qu'une toiture classique dans un projet d'extension, évite d'avoir un espace inutile sous le toit (combles perdus...) et apporte une diversification architecturale marquée pouvant donner du cachet à la propriété.

En termes de matériaux, l'extension peut être construite en bois, en parpaings, en métal, en brique ou en béton cellulaire. Le bois est rapide à monter

### 4 SURÉLEVÉE.

Véranda extension à étage, technologie « Énergie » avec coulisants à levage, chéneau style architectural gris taupe granité. Prix sur devis, **Renoval**.

### 5 À L'ANCIENNE.

Véranda en acier sur mesure à rupture de pont thermique, traitement anti-humidité appliqué sur les profilés, vitrages chauffants réglés par télécommande. 3 500 €/m<sup>2</sup> selon les équipements de confort choisis, **Turpin-Longueville**.

### 6 BIEN INTÉGRÉE.

Extension-véranda abritant une cuisine avec coin repas, toiture composée d'un terrasson et d'une verrière centrale apportant beaucoup de lumière dans ce nouvel espace et dans le salon de la maison existante. 3 000 à 3 500 € le m<sup>2</sup>, **Arehal**.

### 7 ESPRIT ATELIER.

« Tourmaline », véranda en aluminium avec chevrons en épinettes, affleurant côté intérieur et laissant apparaître les profilés côté extérieur, ouvertures coulissantes en châssis à ouvrants cachés et rails encastrés. Prix sur demande, **Technal**.







© MEERO - ALEXIS LONG

7

et sans temps de séchage. C'est un matériau solide, chaleureux et écologique, qui offre une bonne isolation thermique. Le parpaing est facile à monter et très solide, mais il nécessite des fondations solides. Le métal est moderne et design; sa structure est autoportante. Il offre de grandes possibilités architecturales. Facile à monter, la brique est solide, légère et durable. Mais elle doit être doublée pour éviter les ponts thermiques (sauf en cas de briques alvéolaires). Le béton cellulaire est facile et rapide à monter. Il offre un bon confort acoustique et une isolation performante. C'est un matériau léger et écologique.

### FAIRE ENTRER LA CLARTÉ

Les fenêtres de toit font pénétrer davantage de lumière naturelle dans les pièces que les lucarnes et autres fenêtres verticales. Quand c'est possible, associer les deux types de fenêtres permettra, grâce à un effet de tirage, de ventiler plus efficacement l'espace et de bénéficier d'un air intérieur plus sain. Il est possible d'assembler plusieurs fenêtres de toit afin de créer un effet verrière, qui baignera largement la pièce d'une belle lumière zénithale et la fera paraître plus grande et plus chaleureuse. Pour une extension à toit plat (pente de moins de 15°), on le sait moins mais il

existe des fenêtres spécifiques, proposées en version fixe ou ouvrante. Les fenêtres coupoles représentent la solution la plus économique. Elles sont dotées d'un dôme en polycarbonate ou en acrylique particulièrement résistant aux chocs. Elles sont très isolantes phoniquement et thermiquement. Les fenêtres courbes, quant à elles, ont un vitrage extérieur incurvé, résistant à la grêle et qui laisse s'écouler l'eau de pluie, limitant les salissures qui peuvent gêner l'entrée de la lumière. À la fois solides et minimalistes, elles offrent d'excellentes performances thermiques et acoustiques. Enfin, les fenêtres planes - tout comme les courbes - sont discrètes et élégantes. Leurs

●●●



## CHOISIRAGRANDIR



8



9



10

© GUILLAUME DE LAUBIER

### 8 ULTRA-ISOLANT.

« Isoconfort 35 Kraft 300 mm », premier isolant pour combles en laine de verre avec lambda 35 et résistance thermique de 8,55 m<sup>2</sup>.K/W en simple couche. Répond aux exigences RE 2020. 30 à 35 €/m<sup>2</sup>, Isover.

### 9 PLEINE VUE.

« Extanxia » finition « Habitat », extension avec plafond en placoplâtre et puits de lumière à contrôle solaire renforcé, vitrages ultra-performants, toiture monopente ou diamant. Sur devis, Concept Alu.

### 10 INTIMISTE.

Parti pris foncé pour la rénovation de ces combles avec une peinture bleu nuit contrebalancée par des meubles en bois clairs et de nombreux coussins. Réalisation studio architecture et décoration d'intérieur Maison Sarah Lavoine.



performances d'isolation sont excellentes tandis que le verre plat anti-grêle et sans cadre assure une parfaite intégration dans la toiture.

Avant toute installation de fenêtres, il vaut mieux se renseigner auprès du service urbanisme de la commune afin de savoir si l'on est soumis à des règles particulières, notamment à celles des Bâtiments de France si la maison se trouve dans un secteur classé. ■

## QUELLES AUTORISATIONS ?

Une déclaration préalable en mairie est obligatoire pour les travaux d'aménagement de combles entraînant une modification extérieure de la toiture. C'est le cas pour la pose de fenêtres de toit mais aussi pour la création de 5 à 40 m<sup>2</sup> de surface au plancher. Au-delà, un permis de construire sera nécessaire.

Pour une extension de 5 à 20 m<sup>2</sup> (hors zone PLU) ou de 5 à 40 m<sup>2</sup> (en zone PLU), il convient de déposer une déclaration préalable de travaux (DP) en mairie. Si les surfaces sont plus grandes, il faut faire une demande de permis de construire.

Attention, en cas d'aménagement de combles ou de création d'extension, lorsque la surface totale de la maison après travaux est supérieure à 150 m<sup>2</sup>, vous êtes dans l'obligation d'avoir recours à un architecte.





# La lumière zénithale transforme vos espaces

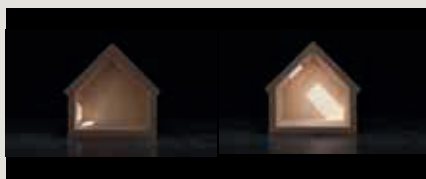


## LE CONSEIL DU PRO

Michel Legrand  
Expert VELUX

Il est souvent difficile de faire entrer de la lumière uniquement par les façades d'une maison. La combinaison de fenêtres en façade et par le toit crée une pièce lumineuse, ouverte sur l'extérieur et offre la perception d'un espace plus grand.

## LE POUVOIR ÉCLAIRANT DE LA LUMIÈRE ZÉNITHALE



Une fenêtre de toit éclaire **2x plus** qu'une fenêtre verticale de même taille.

## Transformer votre grenier ou vos combles en pièces à vivre confortables et fonctionnelles, c'est possible ! À condition d'y faire entrer la lumière naturelle ! Découvrez comment...

Trois Européens sur quatre vivent dans des logements insuffisamment éclairés et déclarent être contraints d'allumer la lumière en journée. Si tel est aussi votre cas quand vous passez du temps dans vos pièces sous les toits, sachez qu'il existe une solution pour y remédier : installer des fenêtres de toit. Vous bénéficierez ainsi de leurs multiples avantages.

### Les bénéfices d'un éclairage par le toit

Une fenêtre de toit éclaire deux fois plus qu'une fenêtre verticale et trois fois plus qu'une lucarne de même taille, même par temps couvert. Elle permet une large diffusion de la lumière au cœur de la maison car, à la différence des fenêtres en façade, la lumière zénithale se diffuse à l'ensemble de la pièce quelles que soient l'orientation et la météo. Une fenêtre de toit illumine donc votre intérieur tout au long de la journée.

### Une installation simple et rapide

Il existe une large gamme de solutions VELUX pour faire entrer la lumière chez vous : fenêtres pour toits en pente ou pour toits plats, verrière Atelier 3 en 1, combinaisons de fenêtres... Vous avez l'embarras du choix ! Par ailleurs, les travaux d'installation d'une fenêtre de toit sont bien plus rapides et moins coûteux que de percer un mur maçonné pour installer une fenêtre de façade.

### Votre intérieur mis en valeur

Les fenêtres de toit vont transformer radicalement vos pièces et l'usage que vous en faites. Au-delà de l'énergie qu'elle vous procure, la présence continue du soleil dans votre intérieur améliore durablement vos habitudes de vie. En effet, chaque matière, chaque couleur de votre intérieur prend une autre dimension grâce à l'intensité et la justesse de l'éclairage naturel. C'est pourquoi, améliorer la luminosité doit être la première modification à effectuer dans un projet de rénovation. C'est celle qui mettra en valeur tous vos autres changements.

Pour résumer, en installant des fenêtres de toit VELUX, vous faites bien plus que simplement éclairer vos pièces : vous sublimes votre intérieur ! La présence continue du soleil transforme vos espaces.



Découvrez les solutions VELUX (références, prix, installation...)

[transformingspaces.velux.fr](http://transformingspaces.velux.fr)



1



# Éloge de l'immatérialité

Ouvert ou fermé, pensé au centimètre près et doté d'équipements ergonomiques, le dressing de 2023 conjugue épure et aisance d'utilisation... Il se fond dans le décor et épouse les habitudes des membres du foyer avec raffinement.

DOSSIER RÉALISÉ PAR CÉLINE AMICO



**1 ESTHÉTIQUE MODERNISTE.** Portes de placards « Miria Smooth », boiseries basses à lattes avec cimaises, bords arrondis et plinthes. En chêne, teinte « chêne rouvre soie ». Prix selon dimensions, **Garofoli**.

**2 NÉO-INDUSTRIEL.** Dressing ouvert « Optima » en panneaux de particules mélaminés, épaisseur 19 ou 25 mm, largeur à partir de 20 cm, deux hauteurs et profondeurs disponibles (217 ou 246 cm/30 ou 50 cm). Prix au mètre linéaire, à partir de 518 € TTC, **Meubles Celio**.

**3 SOUS L'ESCALIER.** Penderies coulissantes courtes et longues, tiroirs et étagères longilignes... permettent d'exploiter toute la profondeur disponible sous l'escalier. Dressing finition « Kiwi brillante » L350 x H275 (au plus haut) x P60 m. Prix selon implantation, **Archea**.



## UNE IMPLANTATION... AU DOIGT ET À L'ŒIL

Un dressing remarquablement ordonné, parfaitement adapté à l'espace disponible ? Un rêve devenu réalité grâce aux solutions sur mesure proposées par les fabricants. Implantation (en L, U, I ou double I), nombre et gabarit des modules de rangement... aujourd'hui, les dimensions et configurations sont ultra-personnalisables, afin d'aménager facilement les volumes XXL comme les

recoins alambiqués. Et les micro-appartements ne sont pas oubliés : seulement 4 m<sup>2</sup> sont nécessaires pour accueillir un tel rangement chez soi, en conservant des couloirs de circulation fluides (6 m<sup>2</sup> avec zone d'habillement incluse). La clé pour choisir l'aménagement adéquat, qu'il soit convoqué dans la chambre, le couloir ou une pièce dédiée ? Tenir compte de la composition du vestiaire des utilisateurs et de leurs habitudes. Penderie fixe ou rabattable (H170 cm et P60 cm minimum requises), porte-cravates,



# CHOISIR RANGER



## 4 JEUX DE RELIEFS.

Armoire « Stave » à portes battantes, en placage chêne (5 teintes aux choix), 22 coloris disponibles en finition laque, existe dans 3 hauteurs (226, 242 et 258 cm). Prix sur devis, **Novamobili**.

5 **COUTURE.** Modules de rangement personnalisables, îlot central, étagères en verre trempé... le dressing « Ultime Raffinement » s'inspire de l'aménagement d'une boutique de créateur. Pantone de 40 coloris. Prix selon implantation, **Perene**.

6 **HYBRIDE.** Dressing en mélaminé décor « Acacia Satin », portes en verre laqué taupe. Dressing : L190 cm; bibliothèque sous-pente : L160 cm; hauteur max : 270 cm. 6 000 € et 5 000 €, **Quadro**.



●●●  
étagères (45 cm de profondeur minimum, à placer tous les 30 cm), casiers individuels pour chemises ou tee-shirts, tiroirs avec organisateurs intégrés... répondent aux usages et aux besoins de chacun. L'objectif ? Éviter les volumes fourre-tout : chaque pièce de la garde-robe trouve naturellement sa place et reste aisément accessible au quotidien.

## OUVERT OU FERMÉ MAIS TOUJOURS ÉPURÉ !

Inspiré de la scénographie des boutiques de créateurs, le dressing ouvert a plus que jamais le vent en poupe. Et pour cause... Avec lui, stilettos, costumes, sacs et minaudières se muent en éléments

décoratifs à part entière, et présentent l'avantage d'être identifiables d'un seul coup d'œil. Les éditeurs poussent d'ailleurs la logique jusqu'à la transparence : les étagères longilignes en mélaminé s'associent à des parois et montants en verre cristallin ou fumé, les blocs de rangement inférieurs sont choisis au diapason des soubassements muraux... laissant apparaître un vestiaire comme en lévitation; à l'image de l'étonnant spécimen « Air Walk-In » dévoilé par l'italien Lago lors du dernier Salon international du meuble de Milan.

Les allergiques de l'organisation préféreront quant à eux les solutions fermées. Leur mot d'ordre ? Penser les rangements sur un mode caméléon. Déclinées dans

un vaste éventail de matériaux, décors, textures, pour s'adapter à tous les intérieurs, les portes de placards et façades décoratives s'harmonisent sans sourcilier à un revêtement de sol spécifique, à la nuance d'une peinture murale ou à un papier peint à motifs. D'une grande finesse, leurs profilés deviennent quasi invisibles. Un dressing... mais où donc ?

## L'ERGONOMIE AU PROGRAMME

D'une élégance éthérée, le dressing nouvelle génération intègre un panel d'accessoires intelligents qui rendent sa présence presque immatérielle. Dotées de système d'ouverture « push-pull » et de freins pour la fermeture, ses portes



# CRÉATEUR DE beauté intérieure



archea

DRESSINGS BIBLIOTHÈQUES RANGEMENTS

2021-2022  
PALMARÈS Capital avec statuts  
**MEILLEURES MARQUES  
POUR LA MAISON**  
"Placards sur mesure, dressings"



**Ce que l'on trouve chez vous... c'est vous.**

Votre maison, votre appartement est un prolongement de votre personnalité, un concentré de ce que vous êtes, de ce que vous aimez et de ce qui construit votre quotidien. Aujourd'hui, nous le savons : aménager son intérieur,

c'est libérer son esprit, c'est organiser ses pensées, lutter contre le stress et redonner de l'espace à sa sérénité. Pour que votre intérieur ne trahisse jamais vos sensations, nous concevons, réalisons et installons vos aménagements sur mesure pour que vous retrouviez votre beauté intérieure.

*Archea s'occupe de tout, surtout de vous.*

06 CANNES - 111 boulevard Carnot - 04 93 68 36 26 • NICE - 69, bd Gambetta - 04 93 44 53 68 • 13 AIX-EN-PROVENCE - 28-30, bd de la République - 09 81 37 65 63  
• AUBAGNE - 259, av. des Caniers - ZI des Paluds - 04 42 84 20 20 • MARSEILLE - 108, cours Lieutaud - 04 91 42 57 32 • 38 BOURGOIN-JALLIEU - 76, route de Grenoble - 04 74 93 90 99 • GRENOBLE - 42, bd Maréchal Foch - 04 76 46 14 18 • 63 CLERMONT-FERRAND - 1 bis, rue Ballainvilliers - 04 73 91 86 06 • 69 LYON - 77, cours Lafayette - 04 78 24 00 02 • TASSIN LA DEMI-LUNE - 73, av. Victor Hugo - 04 37 20 04 61 • 73 CHAMBÉRY - 3, place de la Libération - 04 79 65 29 39 • 74 ANNECY - 40, rue des Glaises - 04 50 08 64 09 • 83 TOULON - 23, av. Franklin Roosevelt - 04 94 03 22 11 • 84 AVIGNON - 823, ch. du Bac de Bompas - 04 90 14 06 21

# CHOISIR RANGER

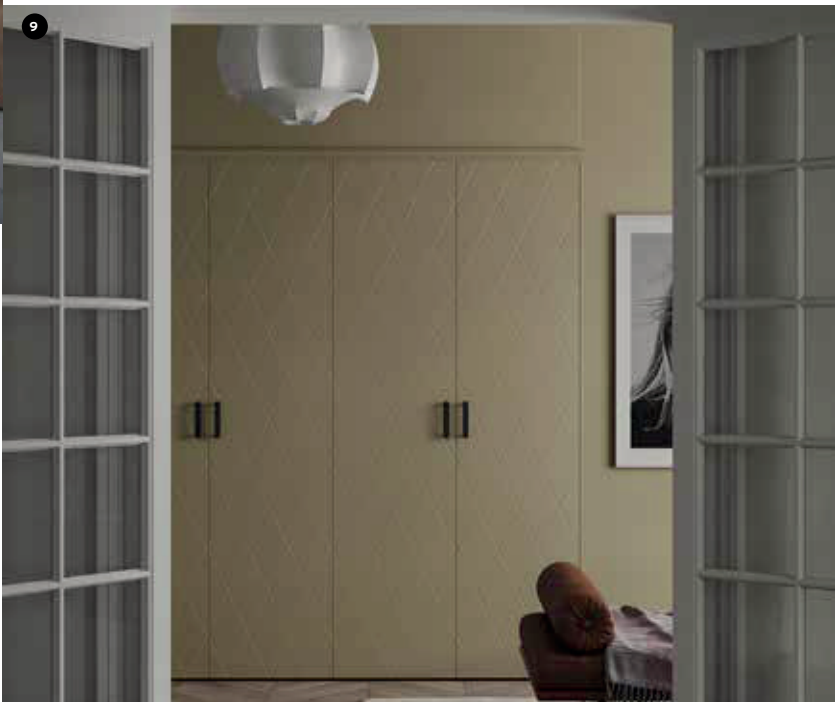


**7 ÉCORESPONSABLE.** Conçu sur mesure à partir de panneaux de particules mélaminés 100 % recyclés (29 coloris au choix), le dressing « Garde Robe » intègre des joues éclairantes, très pratiques au quotidien. Prix sur demande, **Schmidt**.

**8 MODULO.** Sa structure portante en aluminium (fixation mur ou plafond) offre différentes solutions d'aménagement adaptées aux micro-espaces comme aux pièces plus vastes. « Walk-in Status », prix sur demande, **Scavolini**.

**9 RELOOKING EXPRESS.** Parée de portes aux reliefs délicats, la penderie de l'entrée gagne en personnalité. Portes « Harlequin » en MDF, conçues pour les meubles Ikea « Metod ». À partir de 290 € le modèle L50 x H201 cm, **Superfront**.

●●●  
et tiroirs garantissent un confort d'utilisation optimal et un environnement plus silencieux. Coulissantes, rétractables ou télescopiques, les étagères, tringles et penderies promettent un accès aisé aux vêtements, sans froisser les étoffes. L'éclairage, enfin, s'aligne sur la tendance : il assure une bonne visibilité en ménageant un environnement agréable au saut du lit. Astucieuses, gage d'économies d'énergie, les réglettes Leds se fixent partout, aux étagères comme dans les tiroirs, soulignant les rangements avec délicatesse. Les spots intégrés au miroir, au plafond ou placés devant les placards, constituent également une source lumineuse efficace, sans être agressifs. Connectés et/ou pourvus de détecteurs de présence, ils permettent de moduler l'ambiance, pour un éclairage soutenu ou plus feutré selon les besoins. ■



## LES PORTES DE PLACARD FONT LEUR SHOW !

Proposées dans un large répertoire de styles et de coloris, les portes du dressing deviennent de véritables toiles blanches à inventer à l'envi. L'utilisateur choisit non seulement les effets de matière désirés (mélaminé bois, aluminium, verre opaque ou transparent, relief, illustration... jusqu'à 50 décors disponibles), mais aussi l'aspect des profilés, des poignées... Notre coup de cœur ? Le modèle « Harlequin » Superfront, adapté aux caissons « Metod » Ikea et disponible dans 12 coloris (+ un nuancier NCS de 1950 teintes).





## VINGT ANS DE PASSION AU CŒUR DE BÉZIERS !

C'est en 2002 que Bernadette Boissière décide de créer un lieu dédié au design. En 2015, cette architecte de métier voit plus grand et ouvre un showroom de 500 m<sup>2</sup> où se croisent quelques-unes des plus belles marques - Knoll, USM, Cassina, Flos, Alessi, Lago, Zanotta, Fermob, Tribù... Il est surmonté d'une extension qui fait la part belle aux œuvres d'art : L'app'Art 101. Plus qu'un lieu d'exposition et de ventes, **Architruc & Baltaz'Art**, c'est aussi une équipe d'architectes et de décorateurs qui saura vous accompagner dans la réalisation de vos projets d'aménagement, que vous soyez professionnel ou particulier. Une adresse incontournable à (re)découvrir sans attendre.

5 rue Montmorency (showroom) et 28 rue de la Citadelle (boutique),  
34500 Béziers / contact@archi-truc.com / Tél. : 04 67 36 26 87 /  
Instagram : @architruc

## UN ASPECT SOYEUX

Parmi les nouveautés de **Schmidt**, premier fabricant français de meubles sur mesure, une teinte chaleureuse et apaisante : Sirra. Comme le cépage qui a inspiré son nom, elle apporte à la pièce une touche tannique et gourmande, idéale pour habiller, par exemple, les façades de cuisine. Ainsi revêtue, agencée en longueur et divisée en deux parties, la cuisine « Dolce Vita » (ci-dessous) est aussi esthétique que fonctionnelle. D'un côté se trouve un ensemble de meubles optimisé toute hauteur où s'insèrent les équipements électroménagers et la zone de cuisson; de l'autre, un îlot accueille l'espace de lavage et offre un maximum de rangements.

Réalisée à partir de façades en panneaux de particules stratifiés, finition ultra-mate. Plan de travail en céramique « Marquina ». « Dolce Vita », à partir de 8420 € HT (existe en différents coloris) / home-design.schmidt



## PENSÉ POUR LA VIE

Élégance de la ligne, équilibre des couleurs, confort de l'assise, durabilité des matériaux... le nouveau lounge « Ancône » de **Lafuma Mobilier** ne passe pas inaperçu! Dessiné en collaboration avec le studio de design Big-Game, il offre une expérience d'assise tout à fait nouvelle. Le dos est maintenu selon une inclinaison parfaite, ni trop allongée, ni trop droite grâce à sa largeur et son matelassage moelleux. Parfaitement adapté à un usage extérieur, il transforme les abords de piscine ou l'espace d'une terrasse en véritable lieu de détente... L'allié incontournable d'un instant de farniente au soleil.

lafuma-mobilier.fr

## LE CHIC INCARNÉ

Conjuguant design et technicité, le climatiseur réversible **Atlantic** « Takao Line » est puissant (2000 à 4200 W) et ultra-performant (A++ en mode froid et A+ en mode chaud). Grâce à sa télécommande infrarouge, vous pourrez programmer la température souhaitée sur une semaine, en fonction du moment de la journée! Et sa compatibilité avec les multi-splits R32 vous permettra de chauffer une ou plusieurs pièces en même temps. Encore un atout? La solution Cozytouch, qui permet le pilotage à distance de tous vos appareils connectés Atlantic.

Existe en coloris Graphic Silver et Graphic White avec finition texturée, dimensions (H x L x P) 295 x 95 x 23 cm, à partir de 1979 € TTC / atlantic.fr





© DR

## TENDANCES

**101 Copenhagen**  
101cph.com

**STradition**  
andtradition.com

**Aiku Floral**  
aikufloral.com

**Ainée**  
alineaa.com

**Artemide**  
artemide.com

**Atelier Alain Ellouz**  
atelier-alain-ellouz.fr

**Au Fil des Couleurs**  
aufildescouleurs.com

**B&B Italia**  
beitalia.com

**Berluti**  
berluti.com/fr-fr

**Blackcork**  
blackcork.pt

**Cassina**  
cassina.com

**Chanel**  
chanel.com

**Cristina Celestino**  
cristinacelestino.com

**DCW Editions**  
dcw-editions.fr

**De Gournay**  
degournay.com

**Dior Maison**  
dior.com

**Duvivier Canapés**  
duviviercanapes.com

**Éditions Serge Mouille**  
serge-mouille.uber-modern.com

**Ego Paris**  
egoparis.com

**Fabrice Berrux**  
fabriceberrux.com

**Faïencerie de Charolles**  
fdcfrence.com

**Fenix**  
fenixforinteriors.com/fr

**Ferm Living**  
fermliving.com

**Fermob**  
fermob.com

**Florim**  
florim.com

**Flos**  
flos.com

**Fornasetti**  
fornasetti.com

**Hay**  
hay.dk/fr

**Hervet Manufacturier**  
hervet-manufacturier.fr

**Indigenus**  
indigenus.co.za

**Jeanne Goutelle**  
jeannegoutelle.com

**Jean Perzel**  
perzel.fr

**Kartell**  
kartell.com

**Kettal**  
kettal.com

**Lacoste**  
lacoste.com

**Laminam**  
laminam.com

**Louis Poulsen**  
louispoulsen.com

**MadeinDesign**  
madeindesign.com

**Martinelli Luce**  
martinelliluce.it/fr

**Menu**  
menospace.com

**Mitsubishi**  
confort.mitsubishielectric.fr

**Moroso**  
moroso.it

**Nedgis**  
nedgis.com

**Nordlux**  
nordlux.com/fr-FR

**Piero Lissoni**  
lissoniandpartners.com

**Poliform**  
poliform.it

**Porcelanosa**  
porcelanosa.com/fr

**Pulpo**  
pulpoproducts.com

**Salon du meuble de Milan**  
salonemilano.it/en

**Serax**  
serax.com/fr

**Smeg**  
smeg.fr

**Tectona**  
tectona.net

**Tenue de Ville**  
tenueville.com

**The Conran Shop**  
conranshop.fr

**The Cool Republic**  
thecoolrepublic.com

**Vincent Darré**  
maisondarre.com

**Vincent Sheppard**  
vincentsheppard.com

**WestwingNow**  
westwingnow.fr

**Yves Saint Laurent**  
ysl.com

## VISITES GUIDÉES

**A.Kontodimas Architects**  
kontodimas.com

**Alejandro Corujeira**  
alejandrocrujeira.com

**Álvaro Serrio**  
Enmarcaciones  
sierrio.cl

**Andres Vio**  
andresvio.cl

**Belveo**  
belveo.fr

**Blomus**  
blomus.com

**Colefax & Fowler**  
colex.com

**Cosentino**  
cosentino.com/fr-fr

**Estudio Paula Gutiérrez**  
paulagutierrez.com

**Fernando Casasempere**  
fernandocasasempere.com

**Foscarini**  
foscarini.com/fr

**Gimm Menuiseries**  
gimm.fr

**Hervé van der Straeten**  
vanderstraeten.fr

**Jati & Kebon Furniture**  
jati-kebon.com

**Javier Toro Blum**  
toroblum.com

**Kave Home**  
kavehome.com

**Kettal**  
kettal.com

**Le Manach**  
pierrefrey.com/fr/page/maison-le-manach

**Made.com**  
made.com

**Madura**  
madura.fr

**Maison Sarah Lavoine**  
maisonsarahlavoine.com

**Maisons du Monde**  
maisonsdumonde.com

**ManoMano**  
manomano.fr

**Massimo Listri**  
massimolistri.com

**Missoni**  
missoni.com

**Molteni**  
molteni.it

**Monsieur Meuble**  
monsieur-meuble.com

**Nicolas Sanchez**  
nicolassanchez.com

**Novy**  
novy.com/fr-fr

**Paula Gutiérrez**  
paulagutierrez.com

**Pierre Paulin**  
paulinpaulinpaulin.com

**Porcelanosa**  
porcelanosa.com/fr

**Ressource**  
ressource-peintures.com

**Rooms Studio**  
roomsstudio.net

**Scavolini Store Paris**  
scavolini.com

**Skium**  
skium.com

**Tine K Home**  
tinekhome.com

**Veranda**  
veranda.gr

**Voyage**  
paulagutierrez.com/voyage

**Zaira Collection**  
zairacollection.gr

## ART DE VIVRE

**Au Fil du Bain**  
aufildubain.fr

**Devon&Devon**  
devon-devon.com

**Duravit**  
duravit.fr

**FIEF**  
fiefrestaurant.fr

**Grohe**  
grohe.fr

**Horus**  
horusfrance.com

**Ideal Standard**  
idealstandard.fr

**Jacob Delafon**  
jacobdelafon.fr

**Margot**  
margot.fr

**Studio Liaigre**  
studioliagre.com

**Vente-Unique**  
vente-unique.com

**VitrA France**  
vitrabathrooms.com

**Volevatch**  
volevatch.fr

## CHOISIR

### ÉLECTROMÉNAGER

**Asko**  
fr.asko.com

**Bamix**  
bamix.com

**Bora**  
bora.com

**Bosch**  
bosch-home.fr

**Elica**  
elica.com

**EuroCave**  
eurocave.com

**Franke**  
franke.com

**KitchenAid**  
kitchenaid.fr

**Krups**  
krups.fr

**Liebherr**  
liebherr-electromenager.fr

**Philips**  
philips.fr

**Sage**  
sageappliances.com/eu/fr

**Samsung**  
samsung.com

**Scholtès**  
scholtes.com

**Siemens**  
siemens-home.bsh-group.com/fr

**Smeg**  
smeg.fr

**Tineco**  
fr.tineco.com

**Versâtis**  
versatis-for-home.com

**Whirlpool**  
whirlpool.fr

**WMF**  
wmf.fr

### UNE PIÈCE EN PLUS

**Arehal**  
arehal.fr

**Batiman**  
batiman.fr

**Camille Hermand**  
camillearchitectures.com

**Concept Alu**  
conceptalu.com

**Isover**  
isover.fr

**Maison Sarah Lavoine**  
maisonsarahlavoine.com

**Rénoval**  
renoval-veranda.com

**Technal**  
technal.com

**Turpin-Longueville**  
verrieres.turpin-longueville.com

**VELUX®**  
velux.fr

### DRESSING

**Archea**  
archea.fr

**Garofoli**  
garofoli.com

**Ikea**  
ikea.com/fr

**Lago**  
lago.it/fr

**Meubles Celio**  
meubles-celio.fr

**Novamobili**  
novamobili.it

**Perene**  
perene.fr

**Quadro**  
quadro.fr

**Scavolini**  
scavolini.com

**Schmidt**  
home-design.schmidt/fr

**Superfront**  
superfront.com

# RÉSIDENCES DÉCORATION

**DIRECTEUR DE LA PUBLICATION**  
Morgan Cayre  
morgan@bleupetrol.com

**ASSISTANTE DE DIRECTION-COMPTABILITÉ**  
**ABONNEMENTS**  
Mélanie Borie  
melanie@bleupetrol.com

## RÉDACTION

**DIRECTEUR DE LA RÉDACTION**  
Bertrand Le Port  
bertrand@bleupetrol.com

**RÉDACTRICE EN CHEF**  
Élodie Declerck  
declerck.elo@gmail.com

**RÉDACTRICE EN CHEF ADJOINTE**  
Lucie Tavernier  
tavernier.lucie@gmail.com

**GRAND REPORTER**  
Anne-Marie Cattelain-Le Dü  
amcd@wanadoo.fr

**DESIGN GRAPHIQUE**  
Studio Bleu Petrol  
bertrand@bleupetrol.com

**ONT COLLABORÉ À CE NUMÉRO**  
Céline Amico, Cédric Choukroun,  
Bulle Garenne, Laurence Gounel,  
Bénédicte Le Guérinel,  
Cécile Olivéro, Clément Sauvoy

**SECRÉTAIRE DE RÉDACTION**  
Céline de Quéral

**ASSISTANTE DE RÉDACTION & COMMUNITY MANAGEMENT**  
Caella Danya  
caella@bleupetrol.com

## PUBLICITÉ

**DIRECTRICE DE LA PUBLICITÉ**  
Christine Boullier  
06 11 31 58 22  
christine@bleupetrol.com

**RESPONSABLE COMMERCIALE ET COMMUNICATION**  
Delphine Attias  
06 32 31 42 56  
delphine@bleupetrol.com

**DIRECTRICE DU DÉVELOPPEMENT**  
Clara de Langsdorff  
06 23 08 42 37  
clara@bleupetrol.com

**DIRECTRICE DE CLIENTÈLE**  
Grand Sud  
Ody Madec  
06 34 36 03 91  
odymadec@orange.fr

## DIFFUSION ET VENTE AU NUMÉRO

**PAGURE PRESSE**  
01 44 69 82 82

## ÉDITEUR

Résidences Décoration est un bimestriel édité par : **Raykeea** société à responsabilité limitée au capital de 2 000 €.

Gérant : Morgan Cayre  
Siège social :  
66, avenue des Champs-Élysées  
75008 Paris

Siret : 793 508 375 00052  
RCS PARIS - NAF : 7311Z

TVA intracommunautaire :  
FR 25 793 508 375

Commission paritaire  
n° 0623 K 84775  
ISSN : 1254-8278  
Dépôt légal : à parution.



**IMPRESSION**  
Imprimerie Mordacq  
ZI du Petit Neufpré  
62 120 Aire-sur-la-Lys

La rédaction décline toute responsabilité concernant les documents, textes et photos non commandés.





# JEAN PERZEL

PARIS



**DEPUIS PRÈS DE 100 ANS,**  
DANS NOTRE ATELIER  
NOUS CRÉONS AVEC PASSION  
DES LUMINAIRES D'EXCEPTION

FABRIQUÉ EN FRANCE

**Créateur de luminaires d'art depuis 1923**

3, rue de la Cité Universitaire, 75014 Paris, tél. 01 45 88 77 24



info@perzel.com  
www.perzel.fr



modèle n° 044

(Reg.)





**belveo**<sup>®</sup>

Lci il fait toujours beau.

[www.belveo.fr](http://www.belveo.fr)

Parasols brevetés anti-vent.