

170 JUIN
JUILLET
2023

RÉSIDENCES

DÉCORATION

CANAPÉS

NOTRE SÉLECTION POUR
L'EXTÉRIEUR, L'INTÉRIEUR...
OU LES DEUX

ARCHITECTURE

JAPON : TROIS HÔTELS
ENTRE AUDACE
ET TRADITION

RENCONTRES

TADAO ANDO, TRISTAN
AUER, REDA AMALOU,
CES STARS DU DESIGN



LE SUPPLÉMENT

VILLAS D'ÉTÉ

MINÉRALE EN GRÈCE
ÉCOLO AUX ÉTATS-UNIS

ARTY EN ITALIE

DISCRÈTE SUR LA RIVIERA

Quatre demeures *no limit*



À GAGNER !

Le robot pâtissier
multifonction Artisan
+ le blender K400
de KitchenAid

bleu
petrol

L 14827 - 170 - F: 6,00 € - RD



A modern outdoor kitchen island with a central beige unit and two green side units. The central unit has a stainless steel top and a control panel with two knobs. The side units have a dark green top and a perforated green body. The island is set on a gravel patio in front of a window with grey shutters. A potted plant and various kitchen items are on the island.

ALUVY

SORTONS LA BELLE CUISINE

aluvy-design.com

La belle villa que voilà !

Elle suscite les convoitises depuis la Rome antique. La villa, terme d'origine latine qui désigne un domaine foncier de vaste superficie, propriété de gens fortunés, est l'objet de tous les désirs, toutes les admirations (jalousies aussi parfois !). Sur le front de mer de stations balnéaires prisées, du Touquet-Paris-Plage à Ramatuelle en passant par Deauville ou Arcachon, combien de familles ou de couples en goguette ont déambulé, s'apostrophant joyeusement : « *Regarde, la belle villa !* »

Qu'elles soient résidences principales ou de plaisance, celles que nous avons choisi de vous présenter dans ce numéro estival de *Résidences Décoration* se distinguent tout autant, par leur localisation enviable et leur architecture remarquable. Cap sur une maison avec vue à 360 degrés, accrochée à la roche d'une île grecque ; un ranch tout en bois, très « *mid-century modern* », noyé dans une forêt du Tennessee ; un plain-pied *arty*



bâti en forme de boomerang avec toit-terrasse sur le lac de Garde ; une demeure sagement cachée dans les pins de la presqu'île de Saint-Tropez avec une déco qui donne, tout en douceur, un sacré coup de peps aux codes du Sud.

Réactualiser l'art de vivre méridional ? C'était aussi la mission de l'architecte Tristan Auer, star des rénovations hôtelières, qui présente dans nos pages l'une de ses dernières réalisations, le Carlton Cannes, après sept ans de travail acharné. Heureusement, ce n'est pas le temps qu'il vous faudra pour mener à bien vos propres rénovations, bien aidé par le supplément spécial que nous vous avons concocté ! Vingt-quatre pages pour passer de l'inspiration à la concrétisation en répondant à toutes les questions pratiques que vous pouvez vous poser : faire le choix des énergies vertueuses, aménager ses combles, remplacer ses menuiseries (portes et fenêtres), repeindre ou changer de revêtements sol/mur, ce guide complet devrait être votre atout pour ce début d'été, que nous vous souhaitons plein de motivation !

C'est dit, vous aussi vous l'aurez votre villa... ■

**ABONNEZ-VOUS ET
ÉCONOMISEZ
JUSQU'À UN NUMÉRO PAR AN**

Scannez le QR code ci-dessous



OU SUR NOTRE SITE
residences-decoration.com

**REJOIGNEZ-NOUS
SUR LES RÉSEAUX SOCIAUX**





TENDANCES

- 6 **NOS COUPS DE CŒUR**
Pièces de caractère, lecture inspirante, équipements racés : toutes les nouveautés dénichées par la rédaction. À shopper ou à rêver...
- 10 **INSPIRATIONS**
Dedans, dehors ou les deux à la fois... le canapé fait salon
- 16 **MADE IN...**
... Italie, Belgique, Danemark, France : zoom sur les créations originales du moment, issues du savoir-faire de pays emblématiques du design !
- 24 **ARCHI**
Architectes, projets, showrooms, mouvement phare... du nouveau, du beau, et toujours de l'archi en vogue

VISITES GUIDÉES

- 34 **UNE VILLA SUR LA CÔTE D'AZUR**
Dans ce pied-à-terre confortable et facile à vivre près de la mer, le style méditerranéen rencontre un minimalisme *low profile*. Chic !
- 44 **UNE PROPRIÉTÉ EN CRÈTE**
À flanc de colline, accrochée à la roche, cette résidence secondaire au décor épuré sublime toute l'année des paysages sauvages et iodés
- 54 **UN PERCHOIR SUR LE LAC DE GARDE**
Sur les collines, un couple d'architectes a orchestré avec *maestria* sa maison rêvée, entre lignes contemporaines, sens du détail et œuvres d'art
- 60 **UN RANCH RÉACTUALISÉ À NASHVILLE**
Coiffée d'un double toit sculptural par Michael Goorevich, une bâtisse typique des années 1950 s'ancre dans l'air du temps, sans renier son passé



© MIKAEL BENVARD

70

ART DE VIVRE

- 70 **SAVOIR-FAIRE**
Reda Amalou, touche-à-tout créatif
- 72 **ART DE LA TABLE**
Francis Mallmann, le feu sacré en cuisine
- 74 **DESIGN**
Trois escales hôtelières déco à Kyoto
- 76 **CURIOSITÉS**
Collaborations *arty*, créations insolites, exposition haute en couleur... le design n'a pas de frontières!
- 77 **STORY**
 - Le lave-vaisselle selon Whirlpool
 - Baobab se lance dans les cosmétiques



82

BIEN CHOISIR

- 82 **SALLES DE BAINS**
Des innovations très nature
- 88 **TENTATIONS**
- 90 **ADRESSES**

PHOTO DE COUVERTURE
© AGATHE TISSIER



P. 91
LE SUPPLÉMENT

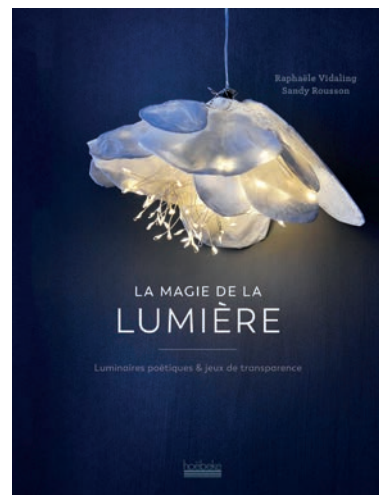


INNOVATION

C'est l'alu chez Ideal Standard

« Imaginez-vous le nombre de robinets en chrome, partout dans le monde, qui ne sont aujourd'hui pas recyclables ? » harangue Roberto Palomba. « Avec la démarche, associée à une nouvelle esthétique, que nous sommes en train de créer, il est clair que l'on va bousculer le marché... » se félicite le fondateur du studio milanais Ludovica+Roberto Palomba (en photo), également directeur artistique d'Ideal Standard depuis cinq ans. Sa vision rejoint pleinement celle de Jan Peter Tewes, directeur général du leader mondial de sanitaire et robinetterie : accélérer la transition vers un avenir durable. Mise en pratique concrète à travers la scénographie monumentale, totalement neutre en carbone, présentée dans les anciens chantiers navals de Venise. L'événement, baptisé « Aesth]ethics », a dévoilé les nouveautés de la marque, dont cette fascinante colonne de douche en aluminium recyclé à 84 % et recyclable.

Collection « Alu+ », disponible en trois finitions (noir mat, rose brossé et alu brossé)



BEAU LIVRE

Lumière sur... la lumière!

Une baguette magique. Voilà comment elle est présentée par l'autrice – une papesse du DIY – et la photographe de cet ouvrage à la fois poétique et pratique.

Segmenté par typologies de luminaires, chacune introduite par une citation d'auteur célèbre, il met en avant quelque 50 projets créatifs de tous styles.

La Magie de la lumière, 176 pages, 25 €, éditions Hoëbeke

JEU-CONCOURS

Blender ou robot pâtissier KitchenAid : lequel sera le vôtre ?

Girly voire *sexy*, « Hibiscus », le nouveau coloris de l'année signé KitchenAid ! Pour fêter dignement cette audace, votre magazine met en jeu les deux icônes de la marque : le robot pâtissier multifonction Artisan, d'une valeur de 849 €, et le blender K400, d'une valeur de 359 €. Deux chances de gagner ! Rendez-vous jusqu'au 31 juillet 2023 minuit sur le site et les réseaux sociaux de *Résidences Décoration*.

residences-decoration.com



PISCINES CONSTRUITES DANS LES RÈGLES DE L'ART



D'après une oeuvre originale de Laurent Folco



Pour en savoir plus,
et visiter notre site web,
scanner le QR Code.

WWW.DIFFAZUR.FR
0 809 100 080 (service gratuit + prix d'un appel)



DIFFAZUR PISCINES

MOBILIER

Conception stratosphérique

La chaise «Gracile» semble mystérieusement façonnée dans le bois brut, d'un seul tenant, sans aucun assemblage. Sa créatrice venue des Antilles, lancée au salon Révélations avec sa griffe 'Séraphyn', signe avec cette assise à l'allure calligraphiée et aux courbes minimalistes une prouesse technologique, grâce à un procédé français breveté, la Stratoconception®. Dessinée en conception assistée par ordinateur, «Gracile» a été décomposée en une série de strates numériques, puis fabriquée par micro-fraisage à partir de plaques rigides compilées. Bluffant!

*Stratoconception en bois de bouleau,
L.47 x P.54 x H.79 cm, 3500 €*



ART DE LA TABLE

Calices festifs

Imaginée par Sebastian Herkner à l'occasion des 150 ans de Zwiesel Glas, verrerie de renom nichée dans la forêt bavaroise, la gamme «Journey» invite à un voyage à travers l'histoire de la manufacture allemande. «Ce qui rend les verres "Journey" si spéciaux, c'est leur tige et son décor», explique le designer, qui s'avoue fasciné par le travail de la matière en fusion, incandescente. Élégamment ciselé, le pied des verres à vin ou à champagne est rythmé par un jeu de lignes symbolisant jalons et grandes étapes, comme un anneau de croissance. Toute une expérience, tactile et organique.

29,90 € le coffret de 2 verres



ÉQUIPEMENT OUTDOOR

Barbecue nouvelle génération

Arnaud Delvenne, le Top Chef belge finaliste de la saison 13 du concours culinaire de M6, l'a déjà adopté. Dernier-né de la marque du même nom, le kamado «The Bastard VX» repousse les limites de la cuisson au charbon, permettant de griller, fumer, saisir, mijoter, rôti ou braiser, grâce à un design au caractère bien trempé, pensé pour faire circuler la chaleur de façon optimale. Un exhausteur de goût... et de style!

En acier, céramique et bambou, de 50 à 350 °C, système Multilevel (cuisson directe et indirecte simultanées), à partir de 1899 € en version Medium avec support et tables latérales

Engineering progress
Enhancing lives

Les façades de meuble RAUVISIO crystal Deep : Une nouvelle dimension en finition mate

Les nouveaux panneaux de façade de la collection exclusive RAUVISIO crystal Deep apportent à n'importe quel intérieur un élégant effet de profondeur et des jeux de lumières uniques. Une collection idéale à l'aspect verre mate pour moderniser la cuisine et la salle de bains.

Pour en savoir plus :
rehau.fr/rauvizio-crystal-deep



TENDANCES INSPIRATIONS

Par Céline de Almeida

ASSISES

Un canapé, trois possibilités

100 % outdoor, réservés à l'intérieur de la maison ou capables de passer indifféremment du salon au jardin, ces sofas, fauteuils et poufs ont un point commun : leur confort absolu.



1



2

3



4



5

7



6



8



9



10

PROMOTION ESTIVALE

1. ART DÉCO. Coussin « Ligne Intervalle », 45x45 cm, en coton cyprès, existe aussi en version sable, 120 €, **CFOC.** **2. PASSE-PARTOUT.** Coussin « Barrière », 55x43 cm, en fibres naturelles de kapok et tissu outdoor disponible en 5 coloris, 82 €, **Skagerak by Fritz Hansen.** **3. CULTÉ.** Canapé « Lissoni Outdoor Collection », L.280,5 x P.91 x H.76 cm, structure en aluminium blanc, onyx ou rouge, coussins et dossier en polyuréthane souple, disponible dans une large gamme de tissus d'extérieur, 11100 €, **Knoll.** **4. MONOBLOC.** Fauteuil « Panama disco », L.44 x P.56 x H.68 cm, en bois pressé et polyester, 699,30 €, **Chehoma.** **5. STYLÉ.** Pouf « Hive », design Fabrice Berrux, L.87 x P.77 x H.37 cm, assise en aluminium laqué et tissu outdoor Rubelli, à partir de 1510 €, **EGO Paris.** **6. TOP MODÈLE.** Canapé modulable en acier inoxydable et corde nautique, coussins en tissu outdoor et fil nautique, 11185 €, **Twils.** **7. MULTIFONCTIONS.** Pouf ergonomique, design Thomas de Lussac, Ø55 cm, finition Terracotta outdoor, de nombreux coloris au choix, 219 €, **Bloon Paris chez Madeindesign.com.** **8. GÉNÉREUX.** Fauteuil « Cabestan », design Emmanuel Gallina, Ø164 cm, structure en aluminium époxy et corde polyester tressée artisanalement, coussins en polypropylène, 3229 €, **AM.PM.** **9. INTEMPOREL.** Canapé « Saparella », L.220 x P.100 x H.68 cm, design Michel Ducaroy, base et ceinture en mousse polyéther sur une toile aérée, à partir de 2566 €, **Cinna.** **10. TROPICOOOL.** Canapé modulable « Temps calme outdoor », L.411 x P.191 x H.87 cm, avec méridien matelassé et méridien uni, le tout en tissu outdoor, structure en okoumé, coussins d'assise et dossier mousse Dryfeel et fibres polyester, 13 650 €, **Roche Bobois.**



Balao

German Design Award

Headquarter: Alexander - Bretz - Straße 2 D-55457 Gensingen Tel. 0049-6727-895-0

Retrouvez la liste des revendeurs sur: bretz.fr info@bretz.fr

Bretz

TENDANCES INSPIRATIONS



1



2

3



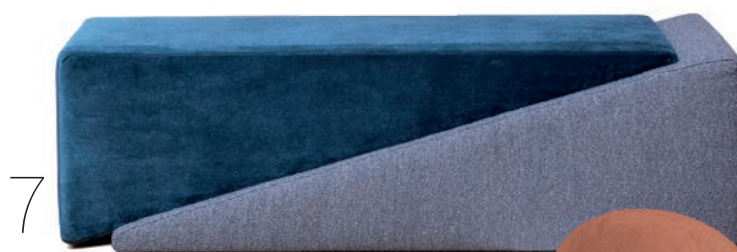
4



5



6



7



8



9



10

HOME SWEET HOME

1. COLOR BLOCK. Pouf « Pond », H.42 cm, Ø38 cm, cadre en pin et bouleau, rembourrage en textile et mousse, 4 combinaisons de couleurs au choix, 605 €, **Broste Copenhagen.** **2. ORGANIQUE.** Fauteuil « Galinette », L.77 x P.77 x H. 80 cm, piètement en frêne foncé massif et tissu plumetis, 2 940 €, **Margaux Keller Collections.** **3. RÉTRO.** Fauteuil « Jacques », design Guillaume Hinfray, L.70 x P.76 x H. 91 cm, en noyer et cuir pleine fleur ou lin du Nord, coussin en plumes, prix sur demande, **Duvivier Canapés.** **4. ICONIQUE.** Canapé « Kashima », design Michel Ducaroy, L.233 x P.100 x H.77 cm, en mousse haute densité et tissu capitonné, à partir de 7 736 €, **Ligne Roset.** **5. CHIC.** Fauteuil « K-wait », design Rodolfo Dordoni, L.54 x P.81 x H.70 cm, en acier peint et polyuréthane recouvert de tissu chenille ou bouclette, 2 427 €, **Kartell.** **6. JOUFLU.** Canapé « Mikka », L.200 x P.96 x H.73 cm, structure en bois d'eucalyptus et mousse haute densité, finition rouille bouclée, plusieurs coloris et matières au choix, 1 599 €, **NV Gallery.** **7. ILLUSION D'OPTIQUE.** Banquette « Club », L.130 x P.37 x H.38 cm, structure en hêtre, garniture en mousse et tissu, 7 120 €, **Fabrice Juan.** **8. DÉMESURÉ.** Fauteuil « Nanami », design Dagmar Marsetz, L.123 x P.97 x H.70 cm, châssis en bois, garnissage en mousse à froid et polyester, plusieurs revêtements au choix, existe également en version canapé, à partir de 3 400 €, **Bretz.** **9. MINIMALISTE.** Canapé « Rudolph », design Vincent Van Duysen, L.287 x P.115 x H.71.5 cm, en bois cognac et aluminium, 8 999 €, **Serax.** **10. PIVOTANT.** Fauteuil « Eden Lounge », L.78 x P.96 x H.85 cm, en polyacrylique, polyester et tissu saumon, 1 145 €, **Zuiver.**

THE BASTARD

SERIOUS OUTDOOR COOKING



TENDANCES INSPIRATIONS



DEDANS-DEHORS

1. ÉCOLOGIQUE. Pouf « Shade outdoor », H.40 cm, Ø39 cm, en polyester fabriqué à base de bouteilles recyclées, 927 €, **Nanimarquina sur Etoffe.com.**
2. BI-GOÛT. Galette outdoor « Colormix », 41x38 cm, en tissu outdoor abricot, se fixe à l'assise et au dossier avec des boutons pression intégrés à des sangles en PVC, 59 €, **Fermob.** **3. DURABLE.** Fauteuil « Fifty », design Dögg & Arnved Design Studio, L.88 x P.173,5 x H.112,5 cm, piètement en acier traité anti-corrosion et laqué polyester anti-UV, assise tressée avec un cordage en polypropylène, 1588,20 €, **Cinna.** **4. MONOCHROME.** Canapé « Zendo Sense », design Stéphane De Winter, L.146 x P.70 x H.68 cm, en aluminium thermolaqué et tissu polyoléfine, à partir de 3 995 €, **Manutti.** **5. JAPONISANT.** Bain de soleil « Catalina », L.208 x P.70 x H.60 cm, en bois d'acacia, issu de forêts écoresponsables et durables, corde en polyester tressée à la main, 874 €, **Kave Home.** **6. DESIGN.** Fauteuil « Sperone », L.101 x P.82 x H.82 cm, en teck et tissu outdoor, 2 250 €, **Sifas.** **7. BOHÈME-CHIC.** Canapé « Gypset Combo 305 », L.305 x P.105 x H.65 cm, en toile Lido coloris havane, structure ultra-légère entièrement déhoussable en Styrofoam recouverte de mousse alvéolaire, 7 070 € hors petits coussins, **Maison de Vacances.** **8. PREMIUM.** Fauteuil « Sorada », L.88 x P.74 x H.75 cm, structure en acier traité anti-corrosion et tressage artisanal en plastique recyclé, 549 €, **La Redoute Intérieurs.** **9. CORDUROUY.** Coussin « Square », 45x45 cm, tissé en PET recyclé et résistant aux intempéries, 65 €, **Well-Nest.** **10. ACCESSIBLE.** Fauteuil pliant « Alicante », L.84 x P.69 x H.65 cm, en eucalyptus, 149 €, **Alinea.**

Kartell

KARTELL FLAGSHIP STORE

AIX-EN-PROVENCE - 12/14 Rue Granet - 13100 Aix-En-Provence - t. 04 42 39 70 64 - aixenprovence@kartellflag.com

BORDEAUX - 32 Cours Georges Clémenceau - 33000 Bordeaux - t. 05 57 99 24 49 - bordeaux@kartellflag.com

LYON - 15 Cours De La Liberté - 69003 Lyon - t. 47 86 27 834 - lyon@kartellflag.com

NICE - 23 Rue de la Buffa - 06000 Nice - t. 04 97 20 19 78 - nice@kartellflag.com

KARTELL SHOP IN SHOP

AUBAGNE - GRIINOUTDOOR - Avenue de la Baumone, ZAD de la Palud - 13400 Aubagne - t. 04 42 01 55 08 - aubagne@griinoutdoor.com

AVIGNON NORD - GRIIN - Buld'Air Shopping Center. 130 Chemin du Pont Blanc - 84270 Vedene - t. 04 90 39 01 81 - avignon@griinoutdoor.com

BEZIERS - ARCHITRUC ET BALTHAZ'ART - 28 Rue de la Citadelle - 34500 Beziers - t. 04 67 28 54 33 - contact@archi-truc.com

ILE ROUSSE - SUZZONI CUISINES ET MEUBLES - Route de Calvi - Résidence les 3C-Bat A - 20220 Ile Rousse - t. 04 95 55 86 41 - info@suzzoni.fr

LA MAISON D&CO - 9 Av General De Gaulle - 69410 Champagne Au Mont D'Or - t. 04 72 17 72 66 - lyonchampagne@lamaison-deco.fr

PLAN CAMPAGNE - MILANO DESIGN - Chem. de la Grande Campagne - 13480 Cabries - t. 07 61 17 17 92 - milanodesignstore@gmail.com



ANNIVERSAIRE

Mise en orbite immédiate

Calligaris fête son centenaire! Pour l'occasion, le fabricant italien réédite l'un de ses modèles iconiques : cette table à rallonges, originellement dessinée par Pininfarina et dont la réinterprétation a également été confiée à cette firme emblématique du design transalpin. Nommée « Orbital Evolution », elle affiche des lignes plus légères, plus épurées, et un plateau élargi. Une revisite qui met davantage en valeur le mécanisme d'ouverture par un ballet de bras d'acier, déjà innovant à l'époque et toujours aussi ingénieux dans nos espaces contemporains. Il suffit en effet de tourner son plateau elliptique autour du piètement central pour que les deux rallonges coulissent et se positionnent à niveau en même temps. Une vraie pièce de design et de haute technologie à la fois, personnalisable à loisir, qui ne se démode pas.

Piètement en métal, bois ou cuir; plateau en verre trempé extra-transparent ou en céramique Laminam.

L. de 165 à 255 cm x l.105 cm, à partir de 6212 €



MATÉRIAU

Du marbre, oui mais...

Vous n'y échapperez pas : cette saison, le pastel est partout! Budri, protagoniste d'excellence dans les revêtements en marbre et leur incrustation artistique, suit le mouvement. Il s'attache même pour le coup les services de la designer mondiale célèbre Patricia Urquiola. Baptisée « Aquarel », cette collection mêlant travertin romain classique et onyx blanc iranien se compose de deux tables à manger de tailles différentes, d'une table basse, d'un paravent, d'un revêtement mural et de petits accessoires. Un exercice de style furieusement poétique et une collab'... à graver dans le marbre.

Prix sur demande

LE SENS
ITALIEN DE,
LA BEAUTÉ



LIBRA design Vuesse

SCAVOLINI™

CUISINES, SALON, DRESSING, SALLES DE BAINS

Scavolini France +33 772283651 - contact@scavolini.fr
Scavolini Italia +39 0721443333 - contact@scavolini.com
www.scavolini.fr

ÉCLAIRAGE

Trio de tête

Devenu un élément indispensable des terrasses où il fait bon vivre, le luminaire outdoor n'a plus rien à envier à ses homologues d'intérieur tant il se fait sophistiqué. Spécialiste du mobilier extérieur haut de gamme, Royal Botania le prouve en dévoilant sa dernière création : «Luniz». Majestueux grâce à ses trois bras et abat-jour de longueurs et tailles différentes, ce nouveau lampadaire est une pièce forte dont les dimensions n'empêchent pas un design aérien grâce à des lignes filaires et un cordage tressé. Atout non négligeable, «Luniz» est personnalisable. La griffe flamande détient en effet un riche catalogue de 70 tissus pour habiller abat-jour mais aussi coussins d'extérieur. Et, si la structure de cet éclairage est disponible en noir ou en gris, son pied en céramique, lui, se décline en pas moins de 11 finitions, les mêmes que celles des tables basses signées Royal Botania. Associer ou dépareiller les éléments est alors une histoire de style... qui, dans tous les cas, sera joliment mis en lumière.

À partir de 8000 €



MOBILIER

Enveloppe généreuse

Manutti mise une fois de plus sur l'élégance sans ostentation avec «Sandua», sa nouvelle collection d'assises outdoor. L'éditeur belge revisite les techniques de tissage traditionnelles indonésiennes en utilisant l'osier et la corde qui forment, une fois mêlés, une coque posée sur une base en teck sculpté, ode aux matières naturelles... Le fauteuil «Sandua», dont chaque élément est fabriqué à la main, camoufle aussi des accoudoirs invisibles. Un néo-papasan très plaisant!

Disponible en teck naturel ou noir, tissu personnalisable, L.123 x P.105 x H.95 cm, à partir de 4190 €





The art of outdoor cooking



DESIGN ICONIQUE *
L'ORIGINAL DEPUIS 2015
MADE IN EUROPE

* Modèle déposé EU IPO reg. 002580431-0001

OUTDOOR

Tracker la belle pièce

Reconnue pour la simplicité et l'élégance de ses collections, Bolia livre une partition estivale à la hauteur de sa réputation. Parmi les pièces maîtresse de cet opus bien ficelé, une nouvelle table à manger extérieure, «Track», dessinée par le Studio Nooi et fabriquée au Danemark... forcément! Elle est composée d'un plateau en béton vibré ou en teck certifié FSC® surplombant un piètement en acier.

À partir de 3569 €



HI-FI

Big Bang

Pont sonore entre le minimalisme scandinave et le raffinement du design italien, «Beosound A5», enceinte nomade dessinée par GamFratesi pour Bang & Olufsen, s'invite à l'intérieur comme à l'extérieur et se décline en deux finitions : une première en aluminium classique associé à une façade en fibres végétales tissées et une poignée en chêne clair, et une seconde en aluminium noir anthracite accompagné d'une façade et d'une poignée en chêne foncé.

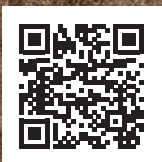
«Des traditionnels chapeaux Panama portés sur les plages aux détails en cuir tissé à la main des chaises danoises des années 1960, les mélanges de matériaux naturels ont guidé notre parcours de création», explique le duo de designers italo-danois. Si «Beosound A5» est l'enceinte nomade la plus puissante de Bang & Olufsen à ce jour, elle est aussi une compagne durable puisque sa conception modulaire facilite son entretien et d'éventuelles réparations. Enfin, elle pourra évoluer dans le temps sans se démoder, grâce à des façades interchangeable aux coloris et matériaux variés. Encore une petite révolution dans le monde de l'audio!

À partir de 999 €



acquabella

Solutions sur mesure pour la salle de bain



www.acquabella.com



TEXTILE

Ça baigne!

Anne de Solène et le musée La Piscine de Roubaix présentent la collection « Piscine ». Composée d'une parure de lit *made in France*, de linge de bain et d'un drap de plage, elle témoigne de l'héritage artistique et industriel du musée roubaisien au style Art déco, qui compte notamment une tissuthèque riche d'étoffes et de motifs des siècles passés. Cette collection capsule traduit également le savoir-faire de la marque de linge de maison française dont l'aventure s'écrit depuis 1906. Le choix du dessin est symbolique : des silhouettes et des vaguelettes aux teintes pop dansent sur fond noir. Une collaboration comme un plongeur dans l'histoire, saupoudré d'un style bien trempé, tout comme celui de ce musée unique au monde où les statues ont remplacé les nageurs.

Linge de bain à partir de 30 € et linge de lit à partir de 63 €

GREEN

Éco-logique

Demain Jardin secoue l'univers de l'ameublement extérieur tant sa démarche épouse l'air du temps. Créée par Nicolas Sommereux, à la tête d'EGO Paris, et Jean-Sébastien Blanc, designer et cofondateur du studio 5-5, cette nouvelle marque cumule les bons points, parmi lesquels des matériaux durables et recyclables, une fabrication hexagonale et des produits réparables.

La praticité est également au cœur de la démarche : les assises intègrent une niche de rangement, les tables basses disposent d'un plateau amovible et les lampes à huile n'ont pas besoin d'être rechargées entre chaque utilisation. Le jardin de demain ? C'est certain.

Canapé « Orage » à partir de 1150 €, table basse « Nuage » à partir de 390 € et lampe « Tempête » à 139 €



COLLECTION
JOLIE MÔME
Intemporelle séduction



MEUBLE DOUBLE VASQUE L120
LAQUE FOUGÈRE MAT
PLAN DOUBLE VASQUE CÉRAMIQUE
BLANC BRILLANT
POIGNÉES NOIR MAT
2 MITIGEURS ECHO NOIR MAT
COLONNE ASSORTIE L35, 2 PORTES
MIROIRS LES INSÉPARABLES Ø70
SPOTS LED POP UP Ø10 NOIR MAT

DECOTEC
CRÉATEUR DE BIEN-ÊTRE



DECOTEC transforme vos instants quotidiens
en moments de bien-être.

Nos collections
www.decotec.fr



ART NOUVEAU

Une nature inspirante

Si Nancy s'impose comme la capitale française de l'Art nouveau, le mouvement est international et protéiforme. **Il s'affranchit de la symétrie des lignes et leur préfère les courbes,** les hommages à la nature et à la femme.

La date clé

1890 en France, trois décennies plus tôt en Angleterre. Outre-Manche, le mouvement Arts & Crafts préfigure l'Art nouveau, et William Morris en sera la figure émergente. Dans l'Hexagone, il est associé à la Belle Époque (1890-1914) et, avec lui, fini les notions d'arts majeurs ou mineurs. Symbole d'un art décoratif inspiré par la nature, il rend aussi hommage à la femme et se veut accessible à tous.



© RATP



© MUSÉE DE L'ÉCOLE DE NANCY

Matériaux

Ils sont multiples et variés, à l'image des protagonistes du mouvement : du **fer forgé**, du **métal**, du **verre**, du **bois**, du **béton armé**, de la **Pierre**. Les architectes, décorateurs, ébénistes, maîtres verriers... les plient à leurs exigences de rythmes et de formes, reproduisant ce que la nature leur inspire, fleurs, feuilles ou insectes. Le sensible devient visible.

Protagonistes

L'Histoire retient surtout deux noms : l'architecte **Hector Guimard** et l'industriel, maître verrier, ébéniste et céramiste **Émile Gallé**. D'autres, comme Louis Majorelle, René Lalique ou Eugène Grasset, apporteront leur pierre à l'édifice. Lors de l'Exposition universelle de 1900, ils s'illustreront grâce à des œuvres mettant en lumière un savoir-faire artisanal en même temps qu'une maîtrise parfaite des courbes et des arabesques.



© RATP

Iconiques

Les édicules signés Hervé Guimard, emblématiques de la capitale et témoins de l'architecture Art nouveau. Pour réaliser les **bouches d'entrée du métro parisien**, fermées ou ouvertes sur les côtés, Guimard utilise de la fonte de fer pour la structure, de la pierre pour les soubassements et du verre pour la toiture. Dans un autre registre, les créations d'Émile Gallé sont également emblématiques du mouvement. Lampes, vases ou coupes témoignent de l'expertise du maître verrier dans l'art de la marqueterie sur verre.

Philosophie

« La symétrie n'est nullement une condition de l'art, comme plusieurs personnes affectent de le croire; c'est une habitude des yeux, pas autre chose », affirme Hector Guimard. Lui milite pour un univers esthétique sensible, voire sensuel. Il privilégie les courbes au détriment des lignes droites. Émile Gallé fondera, dès 1901, l'école de Nancy et fera de sa ville natale la capitale de l'Art nouveau.

© KARINE FABY / COLLECTION MUSÉE LALIQUE



Avec cette bague « Portrait de femme et lys », qui marie l'or et l'ivoire artificiel, Lalique représente deux de ses sources d'inspiration.

Pour aller plus loin

Classée au titre des Monuments historiques depuis 1996, la villa Majorelle (ou villa Jika), à Nancy, a été construite en 1901-1902 par Henri Sauvage, sur une demande de Louis Majorelle. Visiter la première maison entièrement Art nouveau de la ville permet d'entrer dans l'intimité du couple Majorelle. Prévoir 1 heure pour s'extasier devant l'escalier monumental, le lustre à décor d'algues de Majorelle-Gruber et bien sûr l'atelier de l'ébéniste et décorateur lorrain.
Villa Majorelle, 1 rue Louis-Majorelle, 54000 Nancy



© VILLE DE NANCY

Kinedo

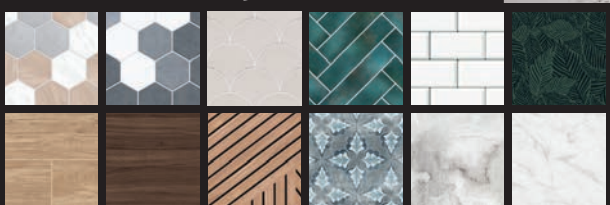
Concepteur
et fabricant
FRANÇAIS

Kinewall Design

/ panneaux muraux



Nouveauté 2023 : + de 70 décors



LA DOUCHE ÉTANCHE
SANS FAÏENCE
& **MADE IN FRANCE**

Les nouveaux panneaux muraux **Kinewall Design**, en composite aluminium, apportent style et caractère à toute salle de bain, en un tour de main ! Disponible en 2 hauteurs : 202 ou 250 cm et 3 largeurs : 100, 125 ou 150 cm. Ils sont **imprimés et vernis** sur notre site de production près de Nantes (44).

Tous nos produits à découvrir sur [kinedo.com](https://www.kinedo.com)



ÉQUIPEMENT

Écrin raffiné

Lumière sur la rénovation du showroom de Meljac, fabricant français d'interrupteurs haut de gamme depuis 1995.

La marque installée sur la rive gauche parisienne dévoile un espace totalement repensé par l'agence d'architecture d'intérieur Rapp & Nogen. Y sont exposées en situation réelle les collections en laiton, porcelaine de Limoges et verre trempé de la maison, ainsi que son offre sur mesure. Une façon aussi de souligner la capacité des interrupteurs Meljac à commander tout type de fonction (éclairage, volets, système sonore, installation domotique...) en mariant brillamment la technologie au design.

3 rue de la procession, 75015 Paris

DATE À RETENIR

Rencontres du design de demain

Inviter les professionnels de l'architecture d'intérieur et de l'ameublement à se rencontrer le temps d'un court entretien pour animer la communauté, créer du lien, des synergies et des collaborations, c'est tout l'objectif du French Design Speed Dating. Organisé par Le French Design by VIA, qui a pour vocation de valoriser l'innovation au cœur de l'habitat depuis 40 ans, ce rendez-vous annuel incontournable pour imaginer les espaces de vie futurs convie tous les corps de métier : artisans, architectes, designers, fabricants et éditeurs.

Le 13 juin au Centre Pompidou (Paris 4^e)

et du 20 au 22 juin en ligne



ADRESSE STYLÉE

Échappée belle

Un restaurant sur l'eau au cœur du parc de Chalais-Meudon, c'est la proposition printanière du groupe Le Perchoir et de sa nouvelle adresse : Le Perchoir Y. Côté décoration, l'architecte d'intérieur Fanny Perrier, fondatrice du studio du même nom, y revisite les codes de la maison de campagne, entre rusticité et tendances actuelles, proposant une connexion totale à la nature grâce à des baies vitrées XXL et l'omniprésence du bois. Le Perchoir Y promet alors un moment ressourçant et gourmand, le chef étoilé Guillaume Sanchez signant la carte de cette brasserie moderne.

9 avenue de Trivaux, 92190 Meudon



COSENTINO

Effet béton

Dans la salle de bains design et pointue d'un couple en vue, ce meuble vasque sur mesure en Dekton® donne le ton.

Qu'est-ce qui lie Romain Costa, architecte formé en Belgique, Parisien d'adoption féru de mode, créateur de contenus star d'Instagram, et Adan Molinos, interior designer ayant fait ses armes chez Nicolas Bossard, 24 000 followers, silhouette d'esthète 2.0 ? Outre une évidente connexion, le Studio Costa Molinos, ce laboratoire créatif surfant entre architecture d'intérieur, design et direction artistique, qu'ils ont créé ensemble. Mais surtout et avant tout, un univers commun, marqué par le minimalisme du Bauhaus, du modernisme ou de l'architecture scandinave, inspiré par la phénoménologie, des références comme Vincent Van Duysen ou

Herzog & de Meuron et nourri par une passion partagée pour les matériaux bruts, concrets. Tout en textures et tons neutres, leur signature ultra-visuelle se dévoile dans leurs feeds respectifs, et chacun de leurs projets.

Un lieu de vie semé d'influences

Dernier en date, l'appartement niché dans le 9^e arrondissement d'un autre binôme adoubé par les réseaux sociaux : le couple d'influenceurs Alice Barbier et JS Roques, aux manettes du site Internet mode et lifestyle « J'aime tout chez toi ». Épuré, d'une élégance mi-monacale mi-post-industrielle, cet écrin immaculé est ponctué de touches de béton, de grège, et de pièces



Le coloris Strato choisi pour le meuble-vasque, une nuance grise piquetée de particules plus foncées, évoque une surface en béton.

design aux lignes racées. Dans la salle de bains, Romain Costa et Adan Molinos ont imaginé un meuble-vasque à la géométrie radicale dans l'esprit des lieux, en Dekton®, pierre technique de la famille des céramiques brevetée par Cosentino. La surface innovante du groupe espagnol est l'un des matériaux qu'ils emploient le plus. « Ce qui nous plaît, c'est la possibilité de travailler avec des épaisseurs très fines. Nous sommes enthousiastes à l'idée de l'utiliser, que ce soit pour des plans de travail, des revêtements muraux ou du mobilier. La grande variété de graphiques, la résistance et la finition très soignée du matériau nous permettent de recourir à différentes épaisseurs dans le même projet », expliquent-ils. Vraie pièce maîtresse, leur meuble-vasque révèle tout le potentiel créatif de cette matière à part. ■

[cosentino.com](https://www.cosentino.com)



Durable, résistant aux rayures, aux chocs, aux liquides et aux taches, Dekton® s'entretient en prime très facilement. Un atout indéniable pour les propriétaires de cet espace de caractère, destiné à être un lieu de vie, mais aussi de shooting.

SENSIBILITÉ ENVIRONNEMENTALE

Mélange sophistiqué et ultra-compact de plus de 20 minéraux extraits de la nature, Dekton® cultive ses liens avec cette dernière : c'est la seule surface neutre en carbone pendant l'intégralité de son cycle de vie sur le marché, labellisée « empreinte carbone zéro » depuis 2019 grâce à l'engagement du groupe Cosentino, qui possède notamment l'un des plus grands parcs de panneaux photovoltaïques d'Europe, sa propre usine de traitement et de valorisation des déchets, et encourage la circularité.

TRISTAN AUER

« J'éprouve des émotions sur chacun de mes projets »

Esthète affirmé, amoureux des belles choses et des belles matières, fan d'automobiles de collection - il a restauré avec passion la voiture de courtoisie de l'Hôtel de Crillon, une Citroën CX Prestige taupe -, **Tristan Auer aime se définir comme l'ambassadeur d'un certain art de vivre à la française.** Dernière réalisation : le Carlton Cannes.

« Mon but premier : mettre en scène les rêves de mes clients, répondre à leurs attentes, leurs envies. »

1 Votre formation ?

Architecte d'intérieur formé à Paris Penninghen et au London Royal College of Art. Diplômé en 1996, j'ai eu la chance d'intégrer les équipes de Christian Liaigre puis de Philippe Starck avant de créer, en 2002, ma propre agence d'architecture intérieure. Je travaille désormais avec une quarantaine de collaborateurs répartis dans cinq agences dans le monde.

2 Votre signature archi ?

Je ne m'approprie et ne revendique aucun style, aucune signature à proprement parler. Je n'ai rien à dire, à vendre de ce côté-là. Je m'intéresse avant tout à l'histoire, à la personnalité d'un lieu pour le révéler, le mettre en valeur, comme le fait un tailleur pour ses clients.

3 Vos projets en cours ?

Actuellement, avec mes équipes, nous travaillons sur quatorze projets très différents : résidences privées, restaurants, meubles, objets et bien sûr automobiles. Je n'aime pas communiquer en amont sur ces réalisations en cours. Il peut arriver tant de choses.

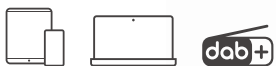
Je n'ai pas l'habitude de classer mes projets. J'éprouve des émotions sur chacun d'entre eux. Les plus réussis sont ceux qui satisfont mes meilleurs clients. J'avoue cependant un vrai coup de cœur pour la maison de Bryan Adams, l'auteur-compositeur canadien, sur l'île Moustique. J'aime y séjourner en sa compagnie car c'est un personnage remarquable.



CHAQUE WEEK-END, GARDEZ LE TEMPO DE LA **CULTURE.**

19h le vendredi **FRÉDÉRIC BEIGBEDER**
CONVERSATIONS D'UN ENFANT DU SIÈCLE

11h le week-end **DAPHNÉ ROULIER**
FEMMES MAJEURES



Écoutez Radio Classique en direct ou replay sur radioclassique.fr,
l'application mobile Radio Classique et en DAB+

**RADIO
CLASSIQUE**



« Dans les bow-windows des chambres du Carlton Cannes, j'ai placé des love seat enveloppants pour regarder la mer. »

« Lors de la rénovation de l'Hôtel de Crillon, A Rosewood Hotel, à Paris, en 2017, j'ai notamment dessiné la brasserie devenue Nonos & Comestibles de Paul Pairet. »

© AMAURY LAPARRA

4 Un projet un peu fou, dont vous rêvez ?

Fanatique de cinéma, j'aimerais beaucoup créer les décors d'un film de grand réalisateur. Un jour peut-être ! J'ai toujours été impressionné par ceux du cinéaste gallois Peter Greenaway, auteur, entre autres, de *Meurtre dans un jardin anglais*.

5 La plus belle architecture au monde, selon vous ?

Celle en phase avec le lieu, l'intention, le désir du client. Difficile de choisir car, heureusement, il y en a beaucoup.

6 Votre objet fétiche ?

Un porte-mine japonais avec une mine 2B de 1,2 mm que j'ai volé à Philippe Starck lorsque je travaillais avec lui. ■



© AMAURY LAPARRA

REPÈRES

23 octobre 1970

Ma naissance à Longeville-lès-Metz.

1990

L'année où j'ai intégré l'école Penninghen.

2002

L'année de création de mon studio.

5 juillet 2017

La réouverture de l'Hôtel de Crillon après une longue restauration à laquelle j'ai collaboré.

13 mars 2023

L'inauguration de l'hôtel Carlton, à Cannes, après 7 ans de travail acharné.

2024

La création de deux nouvelles suites pour le Belmond Royal Scotsman.



RADIO
CLASSIQUE

La Folle soirée de l'Opéra!

Les plus beaux airs par les plus belles voix

**VENDREDI
30 JUIN**

**SAMEDI
1^{ER} JUILLET**

**THEATRE
DES
CHAMPS-ELYSEES**

15 AVENUE MONTAIGNE
— PARIS —

Orchestre national d'Île-de-France

Victorien Vanoosten | direction

Jeanne Gérard | soprano

Karine Deshayes | mezzo-soprano

Julien Henric | ténor

Nicolas Cavallier | baryton-basse

Un concert animé par Jean-Michel Dhuez

Réservation :
01 49 52 50 50
theatrechampselysees.fr

Orchestre
— national d'Île-de-France

**Région
Île-de-France**

GUIRLANDE
HOOP
Design
Joseph
Mazoyer - DO

PHOTO : MARINE BRUSSON

TABLE
CARACTÈRE

Le bonheur à la bonne heure.

Fermob

LANGUEDOC-ROUSSILLON

CORNERS MAUGUIO (34) Maisons et Jardins 04 67 81 31 12 – **MONTPELLIER (34)** RBC Montpellier 04 67 02 40 24 **REVENDEURS**

BÉZIERS (34) Architruc & Baltaz'Art 04 67 36 26 87 – **NÎMES (30)** RBC Nîmes 04 66 67 62 22

PACA

BOUTIQUE FERMOb MARSEILLE (13) Fermob Marseille 04 91 83 13 47

CORNERS AUBAGNE (13) Griin Aubagne 04 42 01 55 08 – **CABRIÈS (13)** Milano 07 61 17 17 92 – **MOUGINS (06)** Sifas

04 92 18 32 40 – **PORTO VECCHIO (20)** Ino Mobilier 04 95 70 50 43 – **SALON DE PROVENCE (13)** Meubles Espi 04 90 55 15 35

VEDÈNE (84) Griin Avignon 04 90 39 01 81 **REVENDEURS BEAULIEU-SUR-MER (06)** Home et Jardin 04 93 01 01 58 – **LES ISSAMBRES (83)** Confort

Jardin 04 94 96 80 69 – **NICE (06)** Costamagna 04 93 62 05 51 – **ROUSSILLON (84)** Appy 04 90 05 62 94 – **SAINT-RÉMY-DE-PROVENCE (13)**

Esprit Tendance 04 90 26 67 55

RHÔNE-ALPES

BOUTIQUE FERMOb CHARNAY-LÈS-MÂCON (71) Fermob Mâcon 03 85 22 12 10

CORNERS CHARBONNIÈRES-LES BAINS (69) Les Jardins d'Héméra 04 78 44 26 02 – **DIVONNE-LES-BAINS (01)** Couleur

Nature 04 50 20 32 43 – **GRENOBLE (38)** Le Cèdre Rouge Grenoble 04 76 22 86 03 – **MONTÉLIMAR (26)** Rez de chaussée

04 75 90 28 09 – **LYON (69)** Le Cèdre Rouge Lyon-Vaise 04 78 83 95 60 – **VALENCE (26)** Ambiance et patines 04 75 41 48 80

VEIGY-FONCENEX (74) Saurel Outdoor 04 50 70 30 88 – **VILLARS (42)** Domino Habitat Loisirs 04 77 74 09 17 **REVENDEURS MEGÈVE (74)**

Maison Siegel 04 50 21 21 48 – **SAINT-ÉGRÈVE (38)** Ligne Roset 09 84 27 27 18

VISITES GUIDÉES

Par Célyne d'f Mazieres et Anne-Marie Cattelain-Le Dû

Découvrez **les secrets déco** des architectes ayant collaboré à ce numéro



© AGATHE TISSIER

Margaux Meza et Carla Lopez,
architectes d'intérieur,
Transition Interior Design, Paris

« Notre principale inspiration naît d'un geste simple : lever le nez et regarder autour de nous. Nous habitons dans une ville, Paris, dont le paysage est un spectacle permanent. Mais quelques points nous caractérisent et sont notre marque de fabrique depuis longtemps : le chêne naturel, notre bois de prédilection, **les tons poudrés qui donnent bonne mine aux projets, et des claustras sur mesure : notre signature, bien avant qu'ils soient à la mode!** Ils sont à la fois beaux et utiles... »
Retrouvez leur visite guidée page 34



© G. KAPLANDIS

Katja Margaritoglou et Sotiris Tsergas,
architecte d'intérieur et architecte,
Block 722, Athènes

« Accorder de l'importance à l'entrée, cet espace d'accueil et de transition qui délimite le changement d'environnement. Y placer un psyché, un filtre de lumière en bois, un mur incurvé, un escalier ou une grande vitre ouvrant sur l'extérieur. On peut y juxtaposer des surfaces verticales sur un sol qui, par sa matière, sa couleur, lie intérieur et extérieur. **Et toujours se rappeler que l'implantation et le paysage jouent un rôle essentiel pour la sélection des matériaux,** tant au niveau esthétique que technique. »
Retrouvez leur visite guidée page 44



© PIERO OTTAVIANO

Kristina Pulaeva,
architecte d'intérieur free-lance,
Desenzano del Garda

« L'essentiel est de **trouver l'équilibre parfait entre la décoration et l'espace, de ne pas sacrifier l'un ou l'autre.** Les deux pièges à éviter : les intérieurs "over-saturés" de couleurs, d'objets, de meubles, de textures; mais aussi, sous prétexte de design, de note contemporaine, les pièces épurées à l'extrême, si minimalistes qu'elles semblent vides, tristes, sans vie. »
Retrouvez sa visite guidée page 54



© KRISTIAN ALVEO

Michael Goorevich,
Michael Goorevich Architects, Nashville

« **Le bois est idéal dans des régions comme le Tennessee, où le climat extrême passe du chaud au froid, du sec à l'humide.** Il suffit de choisir les bonnes essences et de les traiter avec respect. Je connais des bâtiments en bois centenaires en pleine forme. Je crée aussi beaucoup de paravents en lattes de bois. Ils sont multifonctions, filtrent avec grâce la lumière du soleil, cachent les vilaines enceintes, les climatiseurs, ombragent les appareils craignant la chaleur : ordinateurs, équipements audio et vidéo. Et apportent une note exotique, sensuelle, dans chaque pièce. Je suis affirmatif : on ne peut pas se passer de paravents. »
Retrouvez sa visite guidée page 60



LA CROIX-VALMER

LA CÔTE D'AZUR,
EN TOUTE DISCRÉTION

UNE CRIQUE ENSOLEILLÉE EN CONTREBAS, DES PINS ET DES MIMOSAS...
IL N'EN FALLAIT PAS PLUS À CETTE VILLA POUR SE RÉVÉLER ET S'ÉRIGER
EN MAÎTRESSE DE LA DISCRÉTION, SANS RIEN D'OSTENTATOIRE,
DOUCEUR ET TONS OCRE S'Y IMPOSANT NATURELLEMENT.

REGARDER L'HORIZON

Pour créer deux espaces sur une seule et même surface, le double canapé Bérengère Leroy est une astuce implacable ! Les deux fauteuils outdoor Ferm Living se prêtent également au « double emploi », prenant place indifféremment à l'intérieur et à l'extérieur. Mobilier terrasse trouvé chez Taman Antik, à Saint-Tropez.



SOUS LES TONNELLES

La structure acier habillée d'aluminium et de bois exotique donne des airs de tonnelle à la pergola filante réalisée par BDM Design. Celle-ci sert de brise-soleil en journée et permet de prolonger les soirées d'été grâce aux suspensions en osier Latitude Saint-Tropez.



AUCUNE LIMITE

Pour donner du relief à la façade texturée ocre poudré, toutes les menuiseries réalisées par BDM Design ont été choisies dans un ton « noir sablé ». La baie du rez-de-chaussée est un système coulissant à galandage pour une ouverture totale, confondant l'intérieur et l'extérieur.



ASSISES CHALEUREUSES

Le mobilier décline des tonalités ocre, miel ou terre pour garder le parti pris chromatique et l'unité de style voulue par les propriétaires. L'escalier a été créé sur mesure en chêne massif et verni incolore. Fauteuil du salon Nat&Fils, tapis Serge Lesage, chaises de salle à manger trouvées chez Latitude Saint-Tropez et suspension Nedgis.



ENTRE NUDE ET OCRE

Le tapis Serge Lesage, tel un nuancier, reprend le code couleur du projet et délimite parfaitement l'espace salon d'intérieur. Table basse « Riviera » Maison Sarah Lavoine, fauteuils « Titus Lounge Chair » Vincent Sheppard.



AU BORD DE L'EAU

La terrasse en teck autour du bassin accueille un espace repas à l'esprit «vacances». L'extérieur est traité avec autant de personnalité que l'intérieur grâce aux trois suspensions en osier dénichées chez Latitude Saint-Tropez. Chaises longues Hespéride, carafes poissons GluckiGluck ou «GlouGlou», chaises et plateaux émaillés Taman Antik.

MATIÈRES NATURELLES, TERRASSE
COMME UN DECK ET PALMIERS...
LA QUINTESSANCE DU STYLE
MÉDITERRANÉEN, TOUT SIMPLEMENT.



TERRE ET MER

Le lit d'une des chambres parentales en étage a été orienté de façon à offrir une vue spectaculaire sur l'immensité de la mer Méditerranée. Les suspensions «Singapour» en lin lavé et cannage, Market Set, apportent du contraste, appuyé par le mur texturé ton ocre chez Farrow & Ball.



INSPIRATION STUDIEUSE

La tête de lit aux formes douces et arrondies, réalisée par l'entreprise Bota, sert de séparateur de pièce et offre un espace bureau «avec vue». En placage de chêne ou en chêne massif, les menuiseries intérieures ont été choisies dans la même essence pour créer une certaine uniformité.



VASQUE EN SUSPENSION

Les six salles de bains de la maison sont recouvertes au sol et sur certains murs d'un carrelage effet marbre, échantillonné chez David B (Paris).

Le lavabo sans pieds semble flotter, et la surface en zelliges de chez Ateliers Zelij structure la pièce et apporte un effet crédence.



MARBRE ET CÉRAMIQUES

Une salle de bains au coloris plus neutre mais nuancé par l'effet moiré du marbre au mur. Les robinetteries sélectionnées chez David B (Paris) reprennent la palette cuivrée qui imprègne l'atmosphère générale de la maison.

PORTE DÉROBÉE

La cuisine sur mesure réalisée par l'entreprise Bota cache le secret d'une arrière-cuisine dissimulée derrière l'une des portes de placard. Les suspensions en rotin «Luna» de Vincent Sheppard s'accordent avec les chaises hautes du même nom. Plan de travail et îlot central Easy Plan (Paris).



ROSÉ FRAIS

À cette maison d'aspect rectiligne et rythmé, les ouvertures et la piscine apportent transparence et légèreté. La façade recouverte d'un enduit rose poudré ainsi que les parties en pierre conservées de l'ancienne bâtisse rappellent les teintes chaleureuses du Sud. Piscine Aqualift.



La Croix-Valmer, petite station balnéaire de 3800 âmes située dans le sud de la France, est encore très préservée. Entre de discrètes criques aux eaux turquoise, de longues plages de sable fin et une végétation locale luxuriante, elle bénéficie d'une qualité de vie exceptionnelle. Tombés sous le charme de cette maison ancienne à l'architecture typique mais décrépite, les propriétaires font une nouvelle fois confiance à Transition Interior Design, contactée une année plus tôt pour la réalisation d'un projet personnel parisien. Pour redonner vie à la bâtisse, leur demande « version sud » est simple : « *se fondre dans le décor et ne faire qu'un avec l'environnement* ». Voilà donc la mission confiée aux deux architectes d'intérieur Margaux Meza et Carla Lopez, les cofondatrices de cette agence. Pour ce chantier d'envergure, elles s'appuient sur l'expertise d'une agence d'architectes DPLG qui gère le permis de construire de la nouvelle maison et la structure extérieure. Car tout est à démolir ou presque, seuls deux murs en pierre étant conservés, permettant ainsi une intégration maximale et un respect absolu du style local. Les jardins sont quant à eux confiés à un paysagiste afin de rester au plus proche des maquis et pinèdes alentour. Transition Interior Design, chargée initialement de l'intérieur, dessine et pense la forme globale, jusqu'aux pergolas et terrasses prolongeant la villa. Margaux et Carla optent immédiatement pour un jeu de courbes tout en rondeur dans les pièces, afin de contrecarrer la géométrie minimaliste et les formes cubiques des façades. Les galbes des menuiseries apportent ainsi douceur et légèreté à l'ensemble.

Au rez-de-chaussée, la cuisine, communicante avec le séjour, est placée à l'écart, laissant le salon trôner en pièce maîtresse. Pour ne pas nuire à la fluidité du plan ouvert, l'accès à l'arrière-cuisine a été dissimulé derrière un placard, telle une porte dérobée. Le coin salon convoque

le dehors et l'invite à faire partie du décor. Il devient en un claquement de baie accordéon un espace mi-intérieur mi-extérieur. La mise en scène du double sofa « dos à dos » est astucieuse pour créer deux zones bien distinctes. L'une face à la table basse, l'autre face à la vue, en spectateur... Entre les arbres, la mer Méditerranée se devine discrètement, prolongeant les rêveries au son des cigales. La terrasse en bois, parée d'une pergola filante en façade, est au même niveau que le sol du séjour, renforçant cette impression de profondeur, s'étirant vers des horizons bleutés. Trois des cinq chambres à l'étage s'ouvrent elles aussi sur cet infini. Deux autres chambres, « parentales », ont été prévues au rez-de-chaussée.

Le point fort de cette maison, outre son cadre de vie idéal, est la réalisation des travaux gérée par une entreprise générale avec laquelle collabore régulièrement Transition

Interior Design. D'ordinaire parisienne, Bota a accepté de faire le déplacement dans le Midi pour réaliser chaque centimètre carré du gros œuvre intérieur de ce projet pensé de

façon globale par Margaux Meza et Carla Lopez. Les deux architectes d'intérieur ont eu à cœur de parfaire le moindre détail. Zéro mauvaise surprise, la maison est aboutie et se révèle aussi juste que celle imaginée, sinon mieux.

Les propriétaires avaient envie d'une palette de couleurs claires : « *des tonalités douces, chaudes et lumineuses* ». Incontournables de l'esprit « Sud », les teintes ocre se sont imposées presque naturellement, réchauffant l'ensemble. Elles ont été sélectionnées en lien avec les tons qu'offrent la nature et le soleil se posant sur la terre ou léchant les murs. Il en va de même pour les matériaux organiques et minéraux : dans la cuisine et les pièces d'eau, le mariage intemporel du bois et du marbre apporte du raffinement à cet intérieur élégant semé d'osier, de rotin et de lin, autant de touches bohème. Un véritable havre de paix, pour une parenthèse méditerranéenne... ■

ENTRE VÉGÉTAL, MINÉRAL ET EAUX SALÉES, UNE MAISON TOUT EN DOUCEUR AUX TONALITÉS ENSOLEILLÉES.



CARLA LOPEZ ET MARGAUX MEZA

En 2015, diplômées de l'École Bleue, Carla et Margaux ont décidé de fonder directement leur agence, Transition Interior Design. Déjà proches en tant qu'étudiantes, il leur semblait naturel de travailler ensemble. Elles ont commencé par rénover des petits espaces, pour ensuite se diversifier dans la réalisation complète de maisons, restaurants, espaces de coworking, cabinets médicaux... Elles sont à l'écoute des envies de leurs clients, et mettent en œuvre leurs besoins en jouant sur les couleurs, les matériaux et le graphisme. L'optimisation prime, les univers sont lumineux et élégants avec de belles menuiseries sur mesure.

Découvrez leur secret déco en page 33.



GRÈCE

LA MAISON DES QUATRE SAISONS

VŒU SUPRÊME DES PROPRIÉTAIRES VIVANT À L'ÉTRANGER :
VENIR DANS LEUR RÉSIDENCE CRÉTOISE QUAND BON LEUR SEMBLE,
ÉTÉ COMME HIVER, PRINTEMPS COMME AUTOMNE.
UN DÉFI TECHNIQUE RELEVÉ PAR LE STUDIO BLOCK 722.

UN AIR DE VIVALDI

Nager ou rêver, sur les notes des quatre concertos
dédiés aux quatre saisons du maître à violons.

Daybed sur mesure Block 722,
coussins et matelas Nikos Haritos,
pergola Maan Made.



VIVE LE VENT

Lunch par petite brise. Table «Moth» Block 722, fabriquée par Maan Made, chaises Kruger, coupe céramique Frama, vase Maru Meleniou, suspension Céline Wright.



AUPRÈS DE MON ARBRE...

Pour vivre heureux en regardant la mer, le sol en ciment a été traité non glissant, couleur verso des feuilles d'olivier. Les murs en chaume évoquent le paysage des Cyclades.



SOUS LA PERGOLA

En fond sonore, cette chanson de Tino Rossi pour dîner d'été. Table en bois massif Block 722, fabriquée par Maan Made, chaises Dedon chez Avax, saladier Frama.

TOUCHER L'HORIZON

Rap avec vue à l'heure de l'apéritif et du sunset.
Fauteuils et table «Ebny», design Block 722
par Maan Made, coussins Nikos Haritos,
tapis Nanimarquina.



VISITE **GUIDÉE**

CONÇUE POUR PROFITER PRESQUE
À 360 DEGRÉS DE L'INCROYABLE
PANORAMA, CÔTÉ MER ET CÔTÉ
TERRE.

L'HEURE BLEUE

Fredonner l'air de Benjamin Biolay au bord
de la piscine à débordement épousant
la sinuosité des collines. Daybed Block 722,
coussins et matelas Nikos Haritos.



TÉLÉ EN PANNE

Comme chante Pierre Perret, délaissé le « poste » pour profiter des rayons printaniers. Chaises Kruger, placard Block 722, vase Maru Meleniou.



LE TEMPS DES COPAINS

Logés dans la petite maison d'amis. Mini-salle de bains Loupasakis. Lavabo design Block 722 pour Marmyk, miroir design Block 722 fait par Giorgos Houlakis.



FAIRE SALON...

... quand vient l'automne, devant la sculpture de Pantelis Chandris. Table « Isa », Block 722 par Delta Marbles & Maan Made, assises Loupasakis, tapis Kusiner.

CHANSON D'AMI...

... entonnée avec Zazie en gagnant la seconde maison d'hôtes, un peu à l'écart avec son sol en terrazzo, son lit sur mesure et son étonnante table de chevet DAM.





L'ÉTÉ INDIEN

Dans la cuisine ouvrant sur la colline. Sur le sol en ciment, un îlot en marbre Giorgos Houlakis a été équipé par Bagno y Bagno. Placard Loupasakis. Plafond en bois fumé.

Amoureux de la côte orientale de la Crète, la plus sauvage, la plus rude mais aussi la plus diverse en paysages et en artisanat, un couple d'étrangers, après plus d'une dizaine d'années de vagabondage de villas en hôtels, a jeté son dévolu sur un terrain pentu dans les contreforts nord de Thrypti, impressionnante chaîne de montagnes. «Avec l'idée, raconte Katja Margaritoglou, de construire une maison pour venir quand bon leur semble, tout au long de l'année.» Nullement effrayés par les sautes d'humeur du climat, ni par l'austérité du paysage qu'adoucit la Méditerranée, ils ont contacté son studio, bien déterminés, avec des exigences mais aussi des idées plein la tête. Une belle amorce pour dialoguer, avancer.

Qui dit séjourner en toutes saisons, dit penser cuisine, salon et salle à manger bien équipés à l'extérieur comme à l'intérieur, mais aussi piscine d'eau de mer (l'eau manque dans cette région) chauffée avec une énergie durable pour s'y baigner sous le soleil mordant de juillet comme les jours où le meltem, vent du nord, frigorifie tout un chacun et que le thermomètre dégringole. Cela signifie aussi, compte tenu de l'isolement, plus encore à partir de novembre, d'installer salles de sport et de billard, home cinéma et des espaces pour recevoir famille et amis. Des données précises avec l'intention, non négociable, de poser, pour bénéficier d'une vue *no limit*, la villa de 280 m² et ses 800 m² d'aménagements extérieurs — jardin, pergola, piscine — au sommet de la colline. «Notre premier souci, comme sur tous nos chantiers, a été de réfléchir à la façon de limiter au maximum l'impact sur le paysage, confie Katja. D'où l'idée, avec Sotiris, l'architecte, de proposer d'éclater le bâti en plusieurs volumes de taille réduite plutôt que d'édifier une villa monolithique. Plus acceptable esthétiquement et écologiquement parlant, chaque maisonnette pouvant être ouverte, donc chauffée, individuellement.» Entre la mai-

son principale et chacun de ces trois «blocs», dits maisons d'amis, ils ont aussi préconisé de laisser des espaces libres, plantés ou non, comme une sorte de respiration où la nature pourrait à l'envi reprendre ses droits.

Les propriétaires ont approuvé avec enthousiasme ces suggestions. Pendant des jours, plan, crayons et appareils photo en main, les architectes et les futurs habitants sillonnent le terrain, regardent, analysent pour s'assurer qu'en fonction de l'implantation chaque pièce regardera le paysage, dévoilant la mer, la montagne ou la plaine. C'est ainsi que peu à peu, en échangeant, en prenant et reprenant la copie, une propriété très contemporaine, discrète et respectueuse de son environnement s'est installée sur la colline. «Pour la comprendre, explique Katja, le mieux est de descendre à pied, par l'arrière à partir du croisement de la route principale avec le chemin desservant le domaine. On mesure bien tous les angles, tous les niveaux et la fusion quasi-totale avec la col-

«NOTRE PREMIER SOUCI A ÉTÉ DE LIMITER L'IMPACT SUR LE PAYSAGE. D'OÙ L'IDÉE D'ÉCLATER LE BÂTI EN PLUSIEURS VOLUMES.»

line. Les deux bâtiments les plus conséquents dominent l'ensemble. Les deux autres se cachent un peu en contrebas.» Tous ont été construits avec les mêmes matériaux, utilisés

depuis des lustres dans cette région. Et, pour mieux camoufler l'ensemble, le paysagiste a recouvert les toitures avec les mêmes végétaux que ceux colonisant le rocher sur lequel une partie de la maison principale s'adosse.

En bas, devant l'entrée principale, un grand patio avec quelques marches invite à pénétrer dans la maison. Lorsqu'on ouvre la porte, la vue se faufile entre deux volumes révélant une pièce d'eau et un olivier semblant flotter. Saisissant, comme un tableau de maître, un Cézanne ou une fenêtre à la Matisse dans laquelle s'encadre un élément majeur. Un cadeau, une émotion née des talents conjugués de Katja, Sotiris et de leurs acolytes, adoués par des propriétaires comblés qui leur ont accordé leur entière confiance. La maison épouse, quant à elle, la pente du terrain comme si elle voulait gagner la mer, s'évader de ce «port» à sec où elle a volontairement échoué. ■



STUDIO BLOCK 722, ATHÈNES

Fondé en 2009 par Katja Margaritoglou, architecte d'intérieur, directrice artistique, et Sotiris Tsergas, ingénieur architecte, Block 722 s'est vite spécialisé dans les projets résidentiels ou hôteliers et les boutiques très haut de gamme en Méditerranée puis dans le monde entier. 42 collaborateurs épaulent désormais les fondateurs. Pour Katja et Sotiris, qui adorait, enfant et adolescent, traîner dans l'atelier de son père menuisier, le lieu et le paysage jouent un rôle essentiel dans la conception architecturale, le choix des matériaux, les méthodes de construction, les plus locaux possible. L'un et l'autre revendiquent une approche naturelle, intemporelle, un design rassurant.

Découvrez leur secret déco en page 33.

LAC DE GARDE

LA CASA DELL'ARTE

L'ARCHITECTE D'INTÉRIEUR KRISTINA PULAEVA RÉVAIT DE S'INSTALLER DANS UNE VILLA CAPTANT DE TOUTE PART L'INFINI. SUR LES COLLINES DU LAC DE GARDE, EN ITALIE, ELLE A TROUVÉ SON « PERCHOIR ». ET L'A AMÉNAGÉ À L'AUNE DE SES ENVIES.





EFFETS SPÉCIAUX

Pour créer une impression de continuité et « estomper » les murs, des dalles de céramique Laminam ont été posées au sol, à l'intérieur et à l'extérieur. Canapé Flexform, tables basses Rimadesio, luminaires Bocci, tableau signé Marinella Senatore.

VISITEGUIDÉE

ENTRACTE

Pause dans le salon aux immenses baies donnant sur le lac, le jardin et la piscine. Buffet suspendu bordeaux Rimadesio, bibliothèque faite sur mesure, éclairage Bocci.



VESTIAIRE

Après un plongeon dans la piscine, se rincer dans la salle de bains invités. Vasque à poser Delina en terrazzo crème, miroirs et meubles sur mesure.



PROJECTION

L'escalier elliptique monte jusqu'au rooftop et descend en sous-sol, pour desservir le home cinéma, le cellier et le garage. Œuvre lumineuse de Roberta Bertazzini.



GROS PLAN

En forme de boomerang, la Villa Emerald a été imaginée par Piero Boffa, architecte et mari de Kristina. Piscine et jardin Building Group. Au sol, dalles de céramique Laminam résistant au soleil, au choc et aux moisissures.

« **L**a villa Emerald, c'est tout simplement ma maison, celle où j'ai emménagé en famille, avec mes deux enfants adolescents et mon mari sur la rive sud du lac de Garde. Celle où on se retrouve tous lorsque l'un rentre de ses chantiers, l'autre du lycée, le troisième du collège. » Arrivée de Saint-Petersbourg en Italie il y a 17 ans, Kristina Pulaeva a été conquise par cette région et ce lac aussi grand qu'une mer intérieure avec ses couleurs reflétant le ciel. Quoi de plus idyllique, excitant, que d'imaginer son propre lieu de vie, son refuge, après en avoir créé tant pour des clients ? « *Un vrai bonheur, un paradis. Même si, ayant entrepris les travaux en plein Covid, nous avons un peu vécu l'enfer.* »

L'émotion transpire à fleur de voix, à fleur d'yeux lorsque Kristina raconte « *[son chantier]* », son sweet home. Une sacrée aventure pour Piero Boffa, son architecte de mari, de construire, sur un terrain pentu, les fondations puis les murs. Pour ce faire, il s'est entouré d'experts et a dessiné une villa en boomerang, bâtiment épousant le relief sinueux des collines alentour, donnant sur le jardin, la piscine et le solarium, découvrant le lac tout en préservant l'intimité de ses habitants.

UN NOM DE PIERRE PRÉCIEUSE, EMERALD, POUR UNE VILLA CEINTE DU VERT DU LAC ET DE LA FORÊT.

« *Créer ensemble notre résidence principale, en mariant avec doigté architecture et design, a été un double plaisir, un enchantement, l'alliance parfaite de nos connaissances et talents respectifs. Piero veillait sur le gros œuvre en lien avec les techniciens, les paysagistes, tandis qu'avec Elio Sereno Home nous contactions les éditeurs de meubles.* » Tous les deux ont suivi le même fil conducteur : que l'intérieur et l'extérieur se confondent, ne fassent qu'un à l'œil. Pour y parvenir, ils ont usé d'astuces : privilégier des baies vitrées cassant les frontières, mais aussi, idée de Piero, poser le

même revêtement dedans et dehors, des dalles de céramique Laminam, tout à la fois esthétiques et résistantes. De grandes plaques, semblables aux pans de pierre utilisés de

tout temps pour les plus belles constructions italiennes. Un matériau à l'aspect flatteur de la soie mais à la solidité du béton armé.

Derrière sa façade blanche, la Villa Emerald déploie désormais sur 600 m² living, salon-salle à manger, cinq chambres et sept salles de bains. Dans le sous-sol se côtoient une salle de projection avec home cinéma, un cellier avec cave à vins et un garage. « *Parce que nous aimons recevoir nos amis, amoureux – et un rien envieux parfois – de notre vue et de notre environnement, nous avons développé de grands salons*



communiquant avec la salle à manger et la cuisine. C'est une option conviviale et pratique, un panneau coulissant à l'intérieur du mur permettant de fermer ou non cette pièce. » Elle rêvait d'une maison parfaite, et a donc veillé au moindre détail : l'installation d'une cheminée à vapeur d'eau Faber dont les flammes réchauffent l'atmosphère, et d'éclairages Bucci, maison de design canadienne, développés dans le même matériau mais de formes et de couleurs différentes, sans rompre l'harmonie. Tous les quatre fanatiques d'art, ils

ont sélectionné des œuvres qui leur tenaient à cœur, souvent d'artistes amis, comme touche finale.

Surprise ultime, le toit cache une terrasse très plate, invisible, qui par temps clair révèle en panoramique la péninsule de Sirmione, avec au loin la silhouette de Vérone, et plonge dans le jardin méditerranéen planté par Cherubini, paysagiste local, kaléidoscope en dégradés de verts, d'oliviers, d'orangers, de rosiers, de bougainvillées, de palmiers dont les parfums se superposent au fil des saisons. ■



KRISTINA PULAEVA

Le design est sa passion. Pour décrocher son master à Milan, elle a étudié son évolution, sa « psychologie », la façon dont il agit sur nos sentiments, nos humeurs, dont il nous stimule et nous déstresse. Pour elle, l'architecte d'intérieur est un créateur d'espaces, de bien-être, qui doit permettre à chacun de s'approprier, d'évoluer à l'aise entre ses murs. En travaillant avec des grandes maisons de design italiennes, pionnières, elle a affiné ses connaissances, acquis son propre style, qui s'exprime dans la Villa Emerald. Elle a choisi d'être free-lance pour se frotter à différents projets architecturaux, mais aussi flirter avec le design, le lifestyle et la mode.

Découvrez son secret déco en page 33.

VISITEGUIDÉE

Par Anne-Marie Cattelain-Le Dû Photos Kristian Alveo

ÉTATS-UNIS

ÂGE TENDRE ET TÊTE DE BOIS

POUR DONNER DU PEPS À CE RANCH AUTHENTIQUE CEINT D'UN JARDIN,
CONSTRUIT À NASHVILLE, TENNESSEE, DANS LES ANNÉES 1950,
LE STUDIO MICHAEL GOOREVICH ARCHITECTS L'A COIFFÉ D'UN DOUBLE
TOIT SURDIMENSIONNÉ. CHAPEAU!

FLY ME TO THE MOON

On devine les notes de cet air célèbre lié à Nashville s'échapper du piano par les grandes baies percées lors de la rénovation. Encadrements en bois modifié Kebony, matériau écoresponsable et très résistant.



I WALK THE LINE

Dans le living, se laisser emporter par les refrains de Johnny Cash. Table de la collection « Pedestal », design Eero Saarinen pour Knoll, chaises en fibre de verre « DSR », design Charles & Ray Eames pour Vitra.



RETOURNER LÀ-BAS...

Fredonner en cuisine ces paroles, ode à Elvis Presley et à Nashville, de Jean-Baptiste Guegan. Le mobilier est une création de Michael Goorevich et du propriétaire.

BLACK ROSES

C'est le refrain de la série «TV Nashville»
que l'on regarde pendant que le dîner mijote.
Tapis chiné, appareils ménagers Viking, hotte
de la marque Vent-A-Hood.



VISITEGUIDÉE

I'M LEAVIN' BY ELVIS

Écouter, au fil des jours, dans le salon, les 240 titres enregistrés par Presley dans les studios proches.
Meubles vintage chinés, murs en noyer cendré.



EN ROUGE ET OR

La porte rouge, couleur qui évoque ce titre enregistré par Sylvie Vartan à Nashville, tranche avec la façade vitrée.

NASHVILLE OU BELLEVILLE?

... s'interroge Eddy Mitchell. Briques et chêne blanc, répond Michael Goorevich. Table basse « Noguchi Coffee Table » d'Isamu Noguchi et « Lounge Chair » de Charles & Ray Eames, Vitra.



GOOD TIME AVEC ALAN JACKSON

La super-star de Nashville résume l'ambiance de cette maison dont l'entrée annonce la couleur très *sixties*, lien entre son style d'origine et sa rénovation.



QUELQUE CHOSE DE TENNESSEE

« Notre Johnny » s'impose en conclusion pour décrire l'ambiance de ce ranch avec sous son porche des chaises « DSR », design Charles & Ray Eames pour Vitra et une cheminée « Flex » à l'éthanol, d'EcoSmart.

Dégotter cet incroyable ranch daté de 1956, d'une surface de 445 m² avec cinq chambres et un jardin, à Belle Meade, proche banlieue de Nashville, à deux pas des studios d'enregistrement les plus célèbres au monde, où tous les plus grands du rock, du blues et de la country, surtout, ont enregistré et enregistrent encore... une chance. Une chance saisie par Amy et Craig Clark, parents de deux garçons et ayant pour maître un chien – et non le contraire, confient-ils en riant. Elle est artiste autodidacte, peintre et sculptrice, lui audiophile érudit, pianiste et guitariste à ses heures. Tous les deux sont psychologues pour enfants par passion. C'est une famille amoureuse de sa ville, de son ambiance, des multiples possibilités qu'elle offre, et qui, dès sa première visite, a eu un coup de foudre pour cette construction un peu de guingois mais dans laquelle Amy s'est immédiatement projetée : *« Je devinais que les nuits seraient douillettes, et les jours de soleil au bord de la piscine heureux. Que nous disposerions tous de suffisamment d'espace pour nos lobbies et nos activités. »*

Le couple s'est donc investi à fond aux côtés de Michael Goorevich, l'architecte présenté par Giachery Lizarraga, leur entrepreneur, pour réaliser la maison de ses rêves, lui allant jusqu'à dessiner des meubles, décider des couleurs pour telle ou telle pièce, elle chinant à tout-va, du mobilier, des tapis, des objets.

Et le maître d'œuvre de dialoguer avec la maison. Pourquoi pas ! *« Mon objectif, en parfait accord avec les propriétaires, n'était pas de créer une nouvelle architecture existante, pleine de potentiel, comme l'assurent les agents immobiliers. Nous nous sommes posés de longues heures devant la façade songeant "si seulement nous pouvions ne changer qu'une seule chose". Et soudain l'évidence ! Cette*

chose à changer, c'était le toit riquiqui ne coiffant que la partie centrale du ranch, ni beau, ni bien fait, en vilain matériau de surcroît. En avant toute ! Nous nous sommes transformés en modistes pour doter la demeure d'un énorme chapeau en pin biosourcé modifié certifié FSC, de Kebony. Une fois ce bois adopté pour le toit, nous avons décidé de l'utiliser aussi à l'intérieur. » Une frénésie ! Encadrements des fenêtres agrandis, cadres des moustiquaires, soffites pour les plafonds. Tout a découlé de ce fameux toit et de ce bois. Ils ont même récupéré des lattes pour relier, à l'arrière, le toit à la terre, créant ainsi une sorte d'abri dont la cloison sert également de clôture infranchissable. Le toit-chapeau devient un refuge donnant sur l'extérieur, et le grand salon percé de fenêtres connecte toute la maison au jardin et bien au-delà.

À l'intérieur, même souci de concilier l'ancien et le nouveau, d'intervenir *a minima*. Menuiseries et boiseries en chêne blanc redistribuent l'espace, l'illuminent très simplement, lui donnent, mine de rien, une allure contemporaine, à l'instar des fenêtres agrandies en largeur et en hauteur

DU VIEUX BOIS ET DU BOIS MODIFIÉ DE KEBONY, DU VERRE ET DES BRIQUES, SO ROCKABILLY, SO TENNESSEE.

de la façade accueillant la porte d'entrée. L'utilisation sans restriction du bois a comblé les désirs des occupants et les rêves de l'architecte, apportant une note chaleureuse, contrastant joliment avec les bâtis de brique existants, jonglant avec les éclats métalliques du verre, les adoucissant. *« Le bois se patine et vieillit de telle sorte qu'il finit par brouiller les pistes et que très vite on ne sait plus lequel est le plus ancien. Enfin et surtout – c'était mon but –, il permet au bâtiment modernisé de s'intégrer sans jouer les trouble-fête, dans les constructions alentour : les fermes, les granges voire les hangars industriels et les studios d'enregistrement les plus "historiques". »* Il ne détonne pas dans cet ensemble, il y interprète sa partition originale avec mesure et élégance. ■



MICHAEL GOOREVICH

Diplômé en architecture de la Harvard Graduate School of Design, membre de l'Académie américaine de Rome, architecte agréé à New York, dans l'Ohio et dans le Tennessee, Michael Goorevich a fondé son studio il y a neuf ans et ne travaille qu'avec un seul collaborateur. Son objectif : *« Personnaliser chaque projet, quelle que soit son importance, par une architecture authentique, reflétant la culture, l'art de vivre du Tennessee, et l'adapter au climat extrême de cet État. »* Si la plupart des clients sollicitent son agence pour réaliser leur résidence ou la restaurer, deux projets récents le passionnent : la conception d'un studio de cinéma en brique et la rénovation d'un très grand entrepôt *« où je peux m'en donner à cœur joie, côté couleurs et fantaisie »*.

Découvrez son secret déco en page 33.

ABONNEZ-VOUS À RÉSIDENCES DÉCORATION

ANCIENS NUMÉROS
Complétez votre
COLLECTION



Nos offres en ligne



L'ABO NUMÉRIQUE



10€
6 numéros

L'ABO PAPIER

25€ au lieu de ~~36~~
6 numéros



-30%

DES QUESTIONS ?
sav@bleupetrol.com

À DÉCOUPER OU À PHOTOCOPIER ET À RENVOYER SOUS ENVELOPPE AFFRANCHIE AVEC VOTRE RÈGLEMENT À :
Raykeea / Service abonnement - 3, rue des Tamaris - 30660 Gallargues-le-Montueux

Oui, je m'abonne à Résidences Décoration pour 6 numéros

Papier (France) 25 € Numérique 10 € Papier (Europe) 36 €

Si vous êtes déjà abonné, votre abonnement prendra simplement la suite de l'autre. Un e-mail vous indiquera le numéro du premier magazine que vous recevrez, ainsi que vos identifiants pour la version numérique. **Important :** votre abonnement débutera au numéro suivant votre règlement.

Nom..... Prénom.....
Adresse complète.....
Code postal Ville Pays
Tél. E-mail

Cochez cette case si vous ne souhaitez pas recevoir d'informations commerciales de la part de Résidences Décoration et de ses partenaires.

Signature obligatoire
Chèque bancaire à établir à l'ordre de Raykeea
Conformément à la loi Informatique et libertés du 6 janvier 1978, vous disposez d'un droit d'accès et de rectification des données vous concernant. Si vous ne souhaitez pas recevoir de propositions commerciales, merci de nous le signaler.

ABONNEZ-VOUS SUR
www.residences-decoration.com



ART DE VIVRE

REDA AMALOU

« Trouver une ligne qui définisse l'objet, qui le rende unique »

Architecte, Reda Amalou a créé il y a 25 ans AW², en s'associant avec Stéphanie Ledoux. L'agence compte aujourd'hui 50 collaborateurs et mène des projets en France et à l'étranger, notamment en Asie. En parallèle, ce créatif dans l'âme a lancé sa propre maison de design de mobilier et d'objets.



Banc, table et tabouret : les 3 pièces de la collection « Link » existent en laque rouge, laque blanche, noyer américain, chêne naturel ou teinté noir. 3 tailles.

Son métier

Sous sa casquette de designer, Reda Amalou dessine mobilier, luminaires et accessoires pour des éditeurs ou des marques comme Veronese, Toulemonde Bochart, Roche Bobois ou Baccarat, mais aussi pour sa propre griffe, Reda Amalou Design, des pièces en série limitée, réalisées par des artisans d'art, numérotées et signées (Collection Galerie) ou encore de série. Il se définit généralement comme un « créateur d'expériences ».

Sa signature

Il n'aime pas trop l'expression « sa signature », car il privilégie l'idée à l'idéologie. Pour lui, un projet doit pouvoir exister sans cette notion. Cependant, face au monde du design actuel, où chacun revendique une

filiation, il dit assumer une forme de modernisme XX^e siècle. Il essaie, pour chaque projet, de trouver une ligne ou un trait qui définisse l'objet, très simplement mais en le rendant néanmoins unique. Ses créations sont nourries par ses voyages et ses souvenirs.

Ses outils

Le Rótring et le calque. Reda Amalou dessine ses plans et tous ses croquis à la main, et non à l'ordinateur. Il prépare tous ses projets ainsi, à l'ancienne, comme il l'a appris à ses débuts. Il a l'impression, en travaillant de cette façon-là, de penser plus directement.

Ses matériaux

Il plébiscite les matériaux qui possèdent une vraie texture, avec des reflets qui

suscitent de l'émotion. Ainsi, il a une prédilection pour le noyer, qu'il a toujours utilisé. Pour Collection Galerie, il privilégie les bois précieux, le galuchat et la coquille d'œuf. Enfin, la laque est la matière phare de la collection Reda Amalou Design, car il travaille beaucoup en Asie.

Sa plus belle rencontre

La découverte des projets et réalisations de Geoffrey Bawa au Sri Lanka, un des grands maîtres du XX^e siècle, décédé il y a 20 ans. Pour Reda Amalou, la qualité de ses dessins et leur conception, en symbiose avec les lieux et les paysages, invitent à une réflexion sur l'espace architectural, sur la façon dont il dialogue avec l'environnement, l'écologie, la bioclimatique. Un architecte visionnaire! ■

Canapé « Amiya » tout en rondeurs, avec ou sans méridienne. Structure en velours, piètement en bois teinté, assise en velours ou autre tissu fourni par le client.



© MIKAEL BERNARD



© MIKAEL BERNARD



Ci-dessus, table « Ooma ». Le plateau très fin en marbre de Carrare, le détail de la tranche et le piètement courbe en noyer signent un meuble léger. 3 tailles.



Lutrin « Walter ». Œuvre d'art rare, décorative, en noyer américain et bronze pour intérieur contemporain. Ou non!

REPÈRES

Années 1980

Études à l'University of East London avec Elia Zenghelis, son maître, et Eleni Gigantes.

1990

Collaboration avec l'architecte Gérard Thurnauer.

1997

Création de son agence d'architecture, AW². « 25 ans déjà, et je me pose continuellement la question de l'avenir », confie-t-il.

2000

Réalisation du FV Hospital à Hô Chi Minh-Ville.

2013

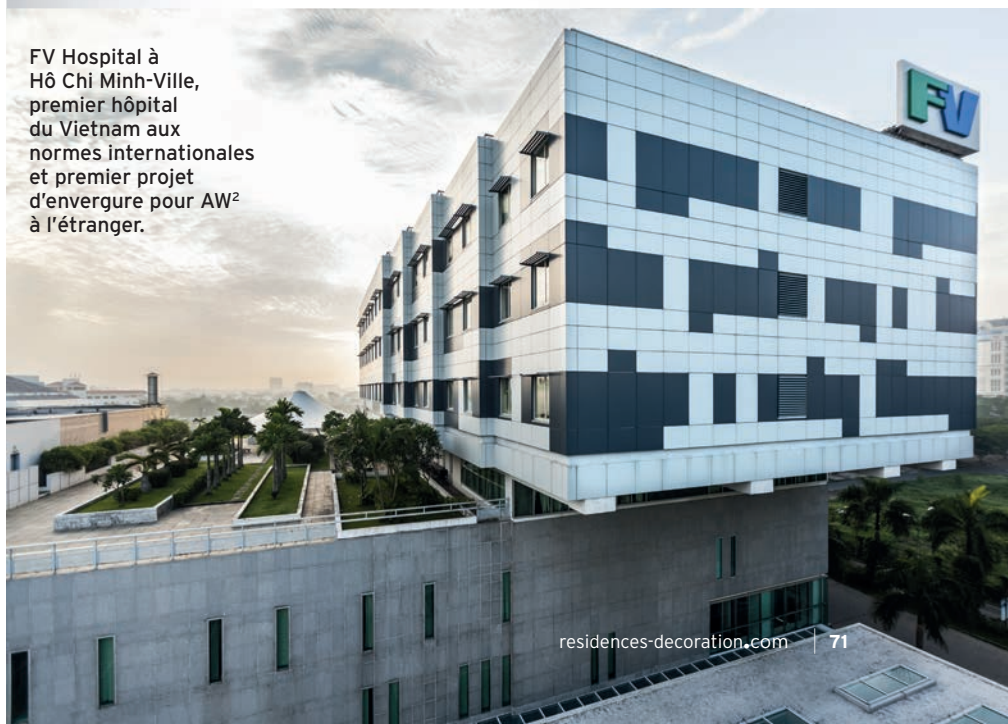
Lancement de Reda Amalou Design.

2023

« Ziggy », premier canapé modulaire signé Reda Amalou Design.

FV Hospital à Hô Chi Minh-Ville, premier hôpital du Vietnam aux normes internationales et premier projet d'envergure pour AW² à l'étranger.

© AARON JOEL SANTOS FOLINO



CHÂTEAU LA COSTE

Francis Mallmann, tout feu tout flamme

Au cœur du domaine viticole provençal, le chef argentin aux onze restaurants a ouvert sa seule table en Europe. Passant sur le gril viandes, poissons, légumes et fruits. Savoureux!

Il est aussi vif, aussi animé, que les flammes avec lesquelles il jongle pour cuisiner avec lenteur une pièce de bœuf de 20 kg, un poulet dodu suspendu à un fil, quelques pommes de terre ou des grains de raisin. Francis Mallmann, né à Buenos Aires et élevé en Patagonie, à Bariloche, ouvre son premier

restaurant à 19 ans, gastronome quasi en culottes courtes, avant de s'exiler en France pour se frotter à la grande cuisine, découverte dans les livres. D'étoile en étoilé, l'élève, doué, acquiert vite les bases qui mènent à l'excellence, en plus d'une maîtrise parfaite de la langue de Molière. «*C'est en France, confie-t-il, que j'ai appris le respect du produit et du temps de cuisson, deux éléments indispensables.*» Revirement à 40 ans, retour au pays pour se réinventer, réinventer sa cuisine en explorant l'art ancestral du feu, passant à la casserole en fonte les meilleurs produits, du végétal au carné. Un succès comme une traînée de poudre en Argentine d'abord, sur les terres de vignobles, puis aux États-Unis. Avec, pour souligner ses menus, une mise en scène romantique, raffinée. «*J'ai des souvenirs, enfant, de dîners où nappes, bougies, décor, dispensaient une atmosphère particulière. C'est ce charme unique, magique que j'aime recréer dans mes restaurants.*» ■



© RICHARD HAUGHTON



© RICHARD HAUGHTON

CHEMIN DE TABLE



© RICHARD HAUGHTON

Des objets style vieille France en céramique blanche travaillée artisanalement pour une note nostalgique. Boîte à couverts «*Neptune*» détournée en accessoire déco, 460 €; théière chat «*Setsuko*» en guise de cruche, 408 €, posée sur un plat rond à pieds «*Setsuko*», 419 €.

astierdevillatte.com



Rien de plus chic, de plus bohème, de plus adapté que le lin pour accompagner une cuisine naturelle, parfumée, mijotée ou grillée, qu'elle soit servie dans une salle sophistiquée ou rustique voire au jardin, l'été, sous une pergola. Lots de 4 serviettes blanches en lin lavé «*Victorine*», La Redoute Intérieurs, 19,59 €.

laredoute.fr



MA CUISINE, MON CONCEPT

« À Château La Coste, au plus près de la nature, dans cette Provence préservée, avec à portée de ciseaux des herbes parfumées et, alentour, des petits producteurs, je régale mes convives avec des recettes simples, saines, au grill. Je prouve, comme dans mon livre Green Fire, que tout peut être préparé sur les flammes, sous la cendre, légumes et fruits compris. Goûter un citron grillé en douceur, une carotte quasi confite, c'est découvrir la poésie gustative du végétal. C'est pourquoi s'écrivent sur les murs de ma salle des citations, dont celle de Prévert : "La poésie apporte l'inspiration, c'est un silence plein de pensée. Un plaisir qui se partage avec quelqu'un, comme un verre de vin ou un bon plat : tout ceci participe du même plaisir." »



© WILLIAM HEREFORD

MA RECETTE VITAMINÉE

Carottes braisées à l'ail et au romarin

INGRÉDIENTS POUR 6 PERSONNES

- 6 grosses carottes non pelées, bien nettoyées
- 1 tête d'ail
- 1 bouquet de romarin
- 600 ml de bouillon de légumes
- 1 quart de tasse d'huile d'olive extra-vierge
- 1 demi-cuillère à soupe de vinaigre de vin rouge
- gros sel
- poivre noir

Chauffez le four à chaleur tournante à 200 °C.

Dans un plat en fonte, disposez les carottes en une couche avec ail et branches de romarin entre elles. Versez du bouillon à mi-hauteur, l'huile d'olive, la moitié du vinaigre, saler, poivrer.

Rôtissez les carottes 30 à 40 min, pour qu'elles soient tendres à cœur et dorées sur le dessus.

Les carottes cuites, placez le plat sur une braise moyennement élevée.

Faites réduire le liquide de braisage pour qu'il devienne soyeux.

Présentez dans un plat de service en ajoutant du romarin et le reste de vinaigre. Servez immédiatement.



Version plein air ou version cuisine, la marmite en fonte Petromax « FT12 » passe de la flamme au four et assure des cuissons très lentes. Grâce à son couvercle, elle fait aussi office de poêle. Un trou sur le couvercle permet de glisser un thermomètre pour surveiller la température. Contenance 12 l, poids 14,7 kg, 129,99 €.

www.petromax.com



Apprécier les crus rouges ou blancs, leurs arômes, leur robe, grâce à la finesse d'un verre « Zalto » en cristal sans plomb soufflé à la bouche. Une dégustation et une évolution parfaites du vin. Fabrication autrichienne traditionnelle. Hauteur : 235 mm, contenance : 530 ml. Verre « Zalto Universel », 50 € pièce.

zaltify.com

JAPON

Trois escales hôtelières très déco à Kyoto

L'ex-capitale et ville impériale métisse ancestrales bâtisses traditionnelles et constructions contemporaines au design audacieux dans ses quartiers historiques et ses parcs. La preuve par trois adresses ouvertes récemment, signées des plus grands architectes du moment.



ARTY

The Shinmonzen

OÙ? Sur la rive droite de la Shirakawa, dans le quartier de Gion, là où les cinéastes aiment poser leur caméra, et les photographes braquer leur objectif, le cinq-étoiles de poche mire ses neuf suites dans les eaux vives de la rivière.

LE PARTI PRIS DÉCO? Comme à la Villa La Coste, sa sœur aînée, palace en Provence, l'art flirte ici avec l'artisanat japonais le plus raffiné. La lumière du jour, filtrée avec élégance par les cloisons en papier de riz, souligne le bois clair du mobilier et les sols en tatami, parés de tapis faits sur mesure. Au hasard des trois étages, on admire des œuvres de Louise Bourgeois, Damien Hirst ou Hiroshi Sugimoto, ainsi que d'artistes émergents repérés par le propriétaire, Paddy McKillen.

LE +? Dans les salles de bains, une baignoire profonde en cyprès évoque les *onsens*, « spas » nippons.



QUI?

TADAO ANDO

L'un des plus grands architectes au monde, pour qui le Shinmonzen représente « *la fusion nuancée du passé, du présent et de l'avenir, et incarne l'essence de Kyoto tout en séduisant les sensibilités cosmopolites* ».

© STEPHANE ABOUDARAM / WEARECONTENT(S)



AU VERT

Aman Kyoto

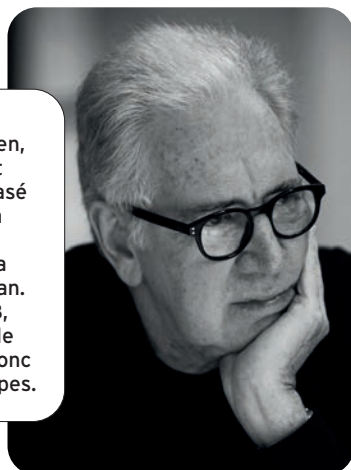
OÙ? Au pied du mont Hidari Daimonji, près du temple d'or de Kinkaku-ji et de 16 autres sites classés au patrimoine mondial de l'Unesco, l'Aman s'étend au cœur d'une propriété vieille de 400 ans, âge dont témoignent les petits temples moussus des ancêtres, la haute futaie et les pavés taillés à la main des allées.

LE PARTI PRIS DÉCO? Imaginé comme un *ryokan* contemporain, l'Aman respecte la beauté sereine et spirituelle des lieux, faisant la part belle au bois (cèdre, cyprès, frêne...) et à la pierre naturelle, en privilégiant les tons neutres. Ses 26 suites lambrissées de frêne japonais très clair dotées de baignoires en bois hinoki et son restaurant aux carreaux en raku et aux lanternes artisanales ancrent bien l'hôtel dans l'esthétique japonaise.

LE +? Les pièces s'ouvrent en grand, magistralement, sur le parc de 32 hectares.

QUI?

KERRY HILL
Cet architecte australien, fondateur du cabinet Kerry Hill Architects basé à Singapour, dénicha lui-même le site en 1995 et le proposa au groupe hôtelier Aman. Il est décédé en 2018, avant l'inauguration de l'établissement, qui a donc été achevé par ses équipes.



© BRETT BOARDMAN

Hotel The Mitsui

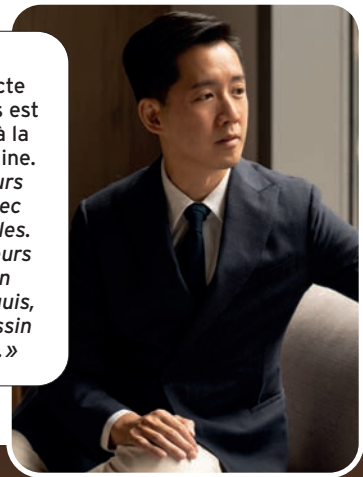
OÙ? Dans le quartier ouest de Kyoto, à deux minutes à pied du château de Nijo, ancienne résidence des shoguns, mais aussi de galeries d'art et d'ateliers d'artistes et d'artisans.

LE PARTI PRIS DÉCO? Derrière le porche du XVII^e siècle restauré, ce cinq-étoiles encercle le jardin, évoquant tout en subtilité les *mitsui*, industriels fabricants de tissu de luxe pour kimono. Les œuvres d'art essaimées dans les parties communes et les chambres, le bois clair, le marbre et les étoffes personnalisent les espaces.

LE +? Nombre de détails esthétiques et pratiques à la fois, comme les commandes d'ascenseur basses et linéaires pour les personnes à mobilité réduite, humanisent les lieux.

QUI?

ANDRÉ FU
Le talentueux architecte d'intérieur hongkongais est sensible à la matière, à la terre cuite, à la porcelaine. « Pour moi, les meilleurs designs sont créés avec les outils les plus simples. Je projette mes intérieurs avec un crayon fusain sur mon carnet de croquis, trouvant l'esprit du dessin vivifiant et fructueux. »



CENTRAL





DE LA MODE AU DESIGN

Marni-fique

Le style audacieux de Marni transcende les intérieurs grâce à deux collaborations inattendues, faisant la part belle aux fleurs et aux couleurs. Avec le label de design belge Serax, la maison de mode italienne dévoile «Midnight Flowers», une collection de vaisselle en porcelaine aux décors d'inspiration botanique. De l'art de la table au papier peint, il n'y a qu'un pas pour Marni. La preuve, la griffe a imaginé main dans la main avec son compatriote l'éditeur Londonart une série de papiers peints *arty* rappelant ses motifs emblématiques.

À partir de 22 € pour Marni x Serax
et prix sur demande pour Marni x Londonart

GOURMANDISES

Noisette, miel, pin, cassis... et Reverso

Dans le cadre de son programme Made of Makers visant à développer la relation entre l'horlogerie, l'artisanat et l'art, Jaeger-LeCoultre poursuit sa collaboration entamée en 2021 avec l'artiste-pâtissière Nina Métayer (*en photo*).

Pour la maison suisse, la cheffe parisienne a imaginé quatre créations mettant en lumière les produits de la vallée de Joux, fief de la manufacture Jaeger-LeCoultre. De leurs proportions à leur forme, la symétrie de leurs lignes et leurs couleurs, ces pâtisseries d'exception rendent hommage au célèbre nombre d'or et à son harmonie légendaire ayant inspiré le design de la montre Reverso, créée en 1931. Elles seront proposées dans les «1931 Café» installés dans différentes villes à travers le monde. Nul besoin de préciser qu'il faudra être à l'heure!

Prix sur demande. jaeger-lecoultre.com



CRÉATIONS D'EXCEPTION

Ceci est du cristal

À l'initiative de la fondation Magritte, Lalique célèbre en sculpture les 125 ans de la naissance du peintre belge. En édition limitée et numérotée, six de ses œuvres iconiques prennent ainsi vie, taillées dans le cristal. Des pièces de musée, témoignant du savoir-faire de la maison française.

À partir de 2900 €. lalique.com

WHIRLPOOL

De l'électro ingénieur

Davantage d'espace et beaucoup plus de flexibilité avec, toujours, la technologie phare 6ème Sens et une réduction sonore incroyable (jusqu'à 37 décibels) : c'est ce que propose le bien nommé « MaxiSpace », nouveau lave-vaisselle de la marque Whirlpool.

Fini casseroles, saladiers et grandes assiettes à laver à la main! Présentée en avant-première au Salon du meuble de Milan mi-avril, cette innovation « répond à la demande d'un marché dynamique, loin d'avoir terminé son essor », explique Clara Gacogne, cheffe de produit lave-vaisselle chez Whirlpool. Si 18,7 millions de foyers français sont équipés (soit 64 %), l'experte estime avoir une marge de progression importante, surtout en s'adressant à un segment de consommateurs premium grâce à cet appareil plus technologique en phase avec leurs besoins actuels : l'espace, la modularité et le gain de place, qui ne relèguent pas au second plan le confort d'utilisation! En témoignent le chargement facilité, l'amélioration de la stabilité des paniers par un nouveau dispositif de roulettes renforcé ou l'affichage du temps restant qui est projeté au sol. La performance est bien sûr au rendez-vous : avec le système PowerClean Pro et ses jets haute pression qui peuvent être activés au niveau du panier inférieur, les saletés les plus tenaces (aliments brûlés compris) sont éliminées sans pré-lavage!

De l'espace supplémentaire

Mais l'atout inédit du « MaxiSpace » est l'espace utile en plus à l'intérieur de la cavité, tout en gardant des dimensions



Une cuve plus spacieuse à la modularité exceptionnelle accueille désormais les plats volumineux, grandes assiettes et casseroles sans perdre d'espace pour le reste de la vaisselle.

standard d'encastrement. Une prouesse rendue possible grâce au moteur plus plat et au nouveau design des paniers, qui offre une flexibilité hors pair : ajustables et rabattables, les éléments permettent de charger les accessoires volumineux. La marque frappe fort en faisant aussi du troisième tiroir de son lave-vaisselle le plus grand du marché². Baptisé SpaceClean, celui-ci accueille grands ustensiles, bols, mugs, tasses et verres (jusqu'à 13 cm) dans une nouvelle

configuration étonnante : à l'horizontale. Non seulement cette disposition unique libère de la place dans le panier intermédiaire, mais elle assure également un nettoyage impeccable grâce à des jets intégrés idéalement positionnés pour laver et dégraisser sans consommer plus d'eau. Il fallait y penser! ■ « MaxiSpace », 14 couverts, version encastrable, classe énergétique B, env. 849 € (disponible en août). whirlpool.fr

PRISE DE CONSCIENCE ET ÉCONOMIES DE RESSOURCES

Ne pas gaspiller les ressources, voire les préserver, est bien l'un des défis majeurs de notre société. Comme tous les appareils Whirlpool, le « MaxiSpace » est doté de la technologie 6ème Sens, qui fête ses 25 ans cette année. Ce programmeur intelligent adapte automatiquement les paramètres du cycle (durée, température) pour une vaisselle parfaitement propre avec, en moyenne, 40 % d'eau et d'énergie en moins. Plus que bienvenu, à l'heure où les météorologues alertent sur la sécheresse à venir (encore) cet été 2023 et le manque d'eau à l'échelle mondiale à moyen terme. Les consommateurs sont d'ailleurs de plus en plus sensibles à la préservation des ressources et incitent les fabricants à évoluer en permanence sur les sujets environnementaux. Ainsi, le Gifam (Groupement interprofessionnel des fabricants d'appareils d'équipement ménager) a constaté dans sa dernière étude datant de décembre 2022 que la faible consommation d'eau et d'électricité était devenue un critère de choix pour 31 % des acheteurs.



SpaceClean, un troisième tiroir exclusif avec jets d'eau intégrés, offre un espace de rangement supplémentaire.

1. CHIFFRES 2019, GIFAM
2. BASÉ SUR LE VOLUME CALCULÉ PARMIL LES 5 MARQUES
LES PLUS IMPORTANTES SELON GFK 2022.



DÉCOR SIGNATURE

Paul Smith réveille Picasso

À l'occasion des 50 ans de la mort du célèbre peintre, le musée Picasso invite Farrow&Ball, spécialiste britannique de la peinture et du papier-peint, à imaginer une scénographie haute en couleur, en utilisant le principe d'une toile de fond ultra-pigmentée ou rayée. Aux manettes de cet accrochage délicieusement excentrique et résolument anti-*White Cube*, le designer star Sir Paul Smith, *of course!* De salle en salle, le visiteur plonge dans un univers à part, qui célèbre les chefs-d'œuvre de Pablo Picasso.

Jusqu'au 27 août au musée Picasso, 5 rue de Thorigny, Paris 3

MIXOLOGIE

Design voyageur

L'artiste et cheffé Laila Gohar croise allègrement art, design, artisanat et gastronomie dans des expériences immersives uniques nées de ses voyages au long cours. Pour The Luxury Collection (groupe Marriott Bonvoy), cette voyageuse épicurienne a conçu une élégante collection d'objets de bar, accompagnant des recettes de cocktails, comme une serviette à cocktail cousue main (vendue par 2, 75 €) ou une coupe à champagne soufflée bouche (145 €). Autant de créations révélant les plus beaux savoir-faire d'artisans du monde entier, inspirées par les établissements de la marque hôtelière, le Prince de Galles, le Suiran et le SLS Hotel, et disponibles dans leurs boutiques.

the-luxury-collection.marriott.com



ÉDITION LIMITÉE

Septième art

Fruit d'un partenariat entre Warner Bros. et l'éditeur Fantastic Home, baptisée Discovery Global Consumer Products, cette ligne de mobilier et d'art de la table haut de gamme campe les univers des films *Harry Potter*, *Le Seigneur des Anneaux* et *Le Hobbit*. De fabrication 100 % française, ces pièces collector s'inviteront dans les intérieurs des inconditionnels de ces sagas mythiques.

989 € le service de table comprenant 4 assiettes supérieures, 4 assiettes à dessert et 16 couverts haute qualité. fantastic-home.com



BAOBAB COLLECTION

Du parfum d'intérieur au soin du corps

Réputée pour ses bougies haut de gamme aux décors remarquables, la marque belge franchit une étape cruciale de son développement avec le lancement d'une ligne *skincare*, « My First Baobab ».

« Women » et « Gentlemen », fragrances emblématiques des bougies et diffuseurs, ont aussi été déclinées en soins du corps.



La senteur Manhattan, ici en gel douche, est née du souvenir d'une flânerie dans ce quartier après une pluie printanière.

Bensahel. Résultat après deux ans de recherche et développement, une vraie qualité de produit, dont la texture confortable et soyeuse ne graisse pas ni ne colle, et une rémanence de 10 à 35 minutes.

Si Baobab Collection a réussi la gageure d'enflaconner les senteurs si singulières de ses bougies et diffuseurs d'intérieur adorés par des milliers d'aficionados, la marque s'en tiendra là. « Nous n'avons pas vocation à nous inscrire dans la cosmétique pure avec des crèmes de jour ou autre... Mais ce territoire, nouveau et excitant, était logique, analyse le président, Alain Lahy. Investir la salle de bains avec nos produits était une vraie continuité, tant olfactive que décorative. » Car à l'image des irrésistibles bougies, les flacons en verre présentent de subtiles et précieuses sérigraphies, en platine ou en or 9 carats. De quoi définitivement embellir toute la maison! ■

eu.baobabcollection.com

« **D**es parfums bien présents mais pas entêtants », décrit Corinne Bensahel, vice-présidente et directrice de création depuis 2015. Baobab Collection a appliqué la recette qui a fait le succès de ses bougies et diffuseurs d'intérieur pour élaborer un ensemble de quatre soins cosmétiques : gel douche, savon liquide, lait pour le corps et crème pour les mains. Et on est loin de l'incursion anecdotique dans le domaine du *body wellness* : « Toutes nos formulations sont à base d'acides de fruits et d'huile de baobab sourcés par une filière équitable au Burkina Faso, et s'appuient sur l'expertise d'un laboratoire français, basé en Normandie, spécialisé dans la cosmétique de prestige et engagé dans des valeurs éthiques fortes », souligne Corinne



Des odeurs ensoleillées de thym, basilic et menthe signent ce gel lavant pour les mains, comme toute la série « À Saint-Tropez ».

EFFLUVES ADDICTIFS

Quatre identités olfactives, existant déjà en bougie et évoquant des lieux mythiques, composent cette gamme cosmétique qui sent bon le voyage : Miami, À Saint-Tropez, Manhattan et Paris. S'y ajoutent deux fragrances signatures de la marque, Women et Gentlemen. « Avec nos parfums, nous créons des addictions », nous confie en souriant Corinne Bensahel. Elle a raison...

Kinedo

Concepteur
et fabricant
FRANÇAIS



Personnalisez votre baignoire balnéo
et créez une salle de bains
à votre image grâce à nos accessoires

TABLIERS DESIGN

Apportez une touche de chaleur au design de votre salle de bains grâce à ces tabliers ! Ils existent en 6 finitions.



ALBATRE

CLAUSTRA

MARBRE
NOIR & CUIVRE

VAGUE

BOIS
CLAIR

BOIS
FONCÉ

balneo.kinedo.com

TÉL. 04 42 71 56 00



SHOWROOM BALNÉO

N'hésitez pas à prendre
rendez-vous pour une
visite ou un essai !



BIENCHOISIR



TENDANCE

La nature pour modèle

Roche, bois, spécimens végétaux... en 2023, les fabricants de salles de bains s'inspirent de la virtuosité des éléments naturels pour imaginer des espaces et matériaux innovants, combinant confort et raffinement.





1



2



3

1 RELIEF MÉDITERRANÉEN
 Inspirée des pierres classiques italiennes (travertin, de Vicenza et Ceppo di Gré), la nouvelle collection de revêtements en Dekton® «Pietra Kode» fait souffler un vent d'évasion sur les parois de nos pièces d'eau. Aux murs : coloris mural «TK06 Marmorio»; au sol : coloris «VK03 Grigio». **Prix sur demande, Cosentino.**

2 ESPÈCE HYBRIDE
 Associant «Chêne antique» et «Marbre Emperador», la composition «Blade» joue la carte du contraste, avec sophistication. **Prix sur demande, Modulnova.**

3 PURETÉ AQUATIQUE
 Une combinaison de galbes courbes à l'intérieur et de lignes géométriques à l'extérieur, un bandeau d'une extrême finesse (1,5 cm)... la baignoire «Tawa» conjugue ergonomie et fluidité. En acrylique, L.170 x P.70 cm en version single, **770 €, Geberit.**

CHOISIR SALLE DE BAINS



4



5



6

4 CŒUR DE PIERRE

Confectionné en Silexpol®, un composite haute densité obtenu à partir d'un assemblage de silice, quartz et polymère, le plan vasque « Synergy » affiche une surface veloutée des plus séduisantes... et une robustesse à toute épreuve. L.121 x P.45,7 x 1,5 cm, 918 €, **Au Fil du Bain.**

5 ODE À LA SENSORIALITÉ

Extrêmement résistants et proposés dans six nouveaux coloris emblématiques de la nature (rouge terracotta, jaune sable, vert tendre...), les revêtements en stratifié haute pression Fenix® composent des surfaces au fini opaque et toucher doux, ultra-sensoriel. Teinte « NTM J0719 Beige Luxor », prix sur demande, **Fenix®.**

6 RETOUR À LA TERRE

Enveloppé d'une sublime teinte terracotta à la texture organique, antidérapant et découpable, le receveur de douche zéro ressaut « Areia Slate Evo » est fabriqué à partir de résines recyclées ECO. Prix sur demande, **Acquabella.**

LE MEILLEUR POUR VOTRE COIN TOILETTES

DESIGN
MEETS
FUNCTION*

* L'ALLIANCE DU DESIGN
ET DE LA FONCTION



De l'air frais avec l'unité
d'extraction des odeurs
DuoFresh.



Miroir avec variateur de lumière,
au design élégant et avec
fonction antibuée.



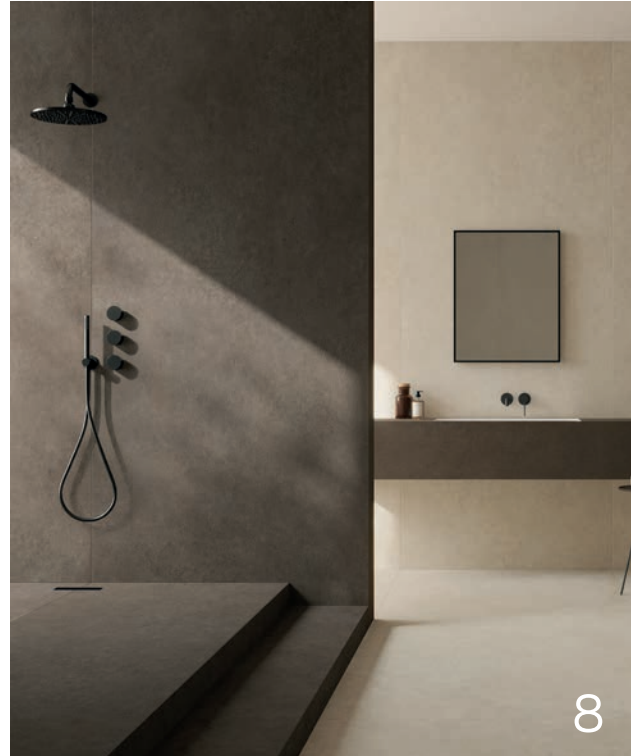
Meubles de rangement
au design modulaire
avec éléments ouverts
et fermés.



CHOISIR SALLE DE BAINS



7



8



9

7 MIX MATIÈRES

Un sublime placage en chêne clair rainuré habille les éléments de 80 cm de long, séparés par une niche ouverte en « Master Oak » et surmontés d'un plan MDF haute densité laqué vernis déperlant. Collection « Signature », à partir de 1690 €, Decotec.

8 DE NAPLES À LA TOSCANE

Évocation des panoramas rocheux italiens, la collection de revêtements en céramique « Terra » confère un caractère racé aux murs, sols et mobilier de la pièce d'eau. Prix sur demande, Laminam.

9 JARDIN SUSPENDU

Mêlant galbes sinueux et rectilignes, le système d'ameublement « Jeometrica », au design créé par Luca Nichetto, propose divers scénarios d'aménagement et une multitude de modules pour ranger avec style et végétaliser la pièce. Prix sur demande, Scavolini.



au fil du
bain

ÉMOTION
SALLE DE
BAINS

#FilGood

aufildubain.fr



Une invitation à prendre soin de soi...

Chic et pratique, cette salle de bains joue la différence avec sa composition qui met en avant le rangement ainsi que le mélange des matières et des couleurs.

Delpha apporte davantage de caractère et d'élégance à cet espace en misant sur des éléments décoratifs forts : des touches de laiton sur les poignées et sur les miroirs Oblong, un plan stratifié en marbre noir, des murs à la limite entre le bleu et le vert, et des jolies vasques à poser tout en arrondi.

Une vraie invitation à la relaxation dans cette salle de bains élégante !


DELPHA



© MORGANE FERRÉ

PISCINE CONTEMPORAINE ET POLYVALENTE

Le couloir de nage « Swark » de **Aquilus** est le parfait compromis entre natation et détente. Réalisé à partir de panneaux en acier galvanisé recouverts de PVC armé ultra-résistant, ici motif « 3D Touch Elegance », il ne rogne pas sur le style. Le confort et la sécurité sont également de mise grâce à son escalier d'angle conçu avec un revêtement antidérapant. Le plus ? L'option nage à contre-courant et un large choix de *liners* unis ou à motifs et d'équipements.

Modèle « Swark », dimensions : L.11 x l.2,25 x P.1,45 m, réalisation Aquilus Toulouse.
aquilus-piscines.com/toutes-nos-piscines/piscine-swark

UN CONCEPT EN QUATRE LIEUX

Amoureuse de design et d'architecture, Bernadette Boissière a créé non pas un, mais quatre espaces de vente atypiques, dédiés à son univers et à ses passions, dont, au cœur de Béziers, le showroom **Architruc & Baltaz'art**, avec juste au-dessus l'app'Art 101, un appartement où artistes et galeristes, design et art, se rencontrent. À quelques pas de là se trouve la boutique, où les plus grandes marques et noms du design cohabitent. Enfin, dominant le vieux port du Cap d'Agde, l'appartement témoin Lago est meublé entièrement par la marque (sur rendez-vous uniquement). Quel que soit le lieu, des conseils d'aménagement personnalisés pour particuliers et professionnels vous attendent.

Retrouvez toutes les adresses sur www.archi-truc.com
Architruc & Baltaz'art, 20 ans de bonheur et de bonne humeur :
 04 67 36 26 87



DU MOBILIER MADE IN FRANCE

Toujours aussi exigeant sur la durabilité, le confort et la facilité d'utilisation de ses produits, **Lafuma Mobilier** s'illustre à nouveau à travers la collection « Oron », une gamme de repas aux finitions multiples, récompensée par le prix IF Design Award 2022. Inscrite dans le temps, chaque pièce répond à un cahier des charges précis quant à la qualité des matériaux utilisés, au design, à la fonctionnalité du produit et à son juste prix. La collection est entièrement garantie 5 ans et labellisée LONGTIME. « Oron » est un concept « *pensé pour la vie* », réparable, qui vous accompagnera saison après saison. Une belle illustration de mobilier *mix & match*, prêt à faire les beaux jours de nos extérieurs, en famille et entre amis!

lafuma-mobilier.fr

UNE MAISON CENTENAIRE

Classé « Entreprise du patrimoine vivant » et fidèle à ses valeurs, le créateur de luminaires d'exception **Jean Perzel** fête ses 100 ans cette année. L'atelier fait de la lumière un totem, une chaleur, un rendez-vous, un art « artisanal » qui traverse le temps. Une vraie fête pour esthètes, telle cette lampe « 144 » née en 1926, d'une pureté absolue. Verres biseautés coulissants, volets ouvrants, laiton massif et verre optique extra-blanc sablé, ce modèle fabriqué à l'unité se décline en plusieurs finitions et deux dimensions. Un rêve de collectionneurs!

17 x 17 x H.44 cm (petit modèle) ou 22 x 22 x H.56 cm (grand modèle).
 Modèle présenté en vernis or, 4 680 €. perzel.fr





LADY GAGA

AMIR

CLAUDIO CAPEO

CALOGERO

ED SHEERAN

ADELE

Chérie
FM



© PIERO OTTAVIANO

A
Acquabella
 acquabella.com
Agape
 agapedesign.it
Alinea
 alineacom.com
Aman Kyoto
 aman.com/resorts/aman-kyoto
AM.PM
 laredoute.fr
Anne de Solène
 anne-de-solene.com
Aqualift
 fond-mobile-aqualift.com
Ateliers Zelij
 zelij.com
Au Fil du Bain
 aufildubain.fr
Avax
 avaxdeco.gr
AW²
 aw2.com

B-C
Baccarat
 baccarat.fr
Bagno y Bagno
 bagnobagno.gr
Bang & Olufsen
 bang-olufsen.com/fr
BDM Design
 bdmdesign.fr
Bel'M
 belm.fr
Bérengrère Leroy
 berengereleeroy.fr
Bjelin
 bjelin.com
Block 722
 block722.com
Bocci
 bocci.com
Piero Boffa
 boffapetrone.it
Bolia
 bolia.com
Bosch
 bosch.fr
Bretz
 bretz.fr
Broste Copenhagen
 brostecopenhagen.com
Budri
 budri.com
Building Group
 building.it/en
Calligaris
 calligaris.com
Céline Wright
 celinewright.com/fr
CFOC
 cfoc.fr
Château La Coste
 chateau-la-coste.com
Chehoma
 chehoma.com

Cinna
 cinna.fr
Coat
 coatpaints.com
Cosentino
 cosentino.com/fr-fr

D-E
Daikin
 daikin.fr
Dam
 meublesetobjets.com/marques/33-dam
David B
 davidb.paris
Dedon
 dedon.de
Delta Marbles
 deltamarbraz.gr/en
Demain Jardin
 demainjardin.fr
Duvivier Canapés
 duviviercanapes.com
Easy Plan
 easyplandetravail.com
EcoSmart
 fr.ecosmartfire.eu
Éditions Hoëbeke
 gallimard.fr
Effebiquattro
 effebiquattro.it
EGO Paris
 egoparis.com
Elio Sereno Home
 eliosereno.com
Enedis
 enedis.fr
Engie My Power
 mypower.engie.fr
Emmanuel Gallina
 emmanuel-gallina.com
Etoffe
 etoffe.com

F-G
Faber
 faberfires.com/fr
Fabrice Juan
 fabricejuan.com
Farrow&Ball
 farrow-ball.com/fr
Fenix
 fenixforinteriors.com
Ferm Living
 fermiliving.com
Fermob
 fermob.com
Flexform
 flexform.it/fr
Frama
 framacph.com
French Design Speed Dating
 lefrenchdesign.org
André Fu
 andrefstudio.com
GamFratesi
 gamfratesi.com
Garofoli
 garofoli.com

Geberit
 geberit.fr

H-I
Hellio
 hellio.com
Herzog & de Meuron
 herzogemeuron.com
Hespéride
 hesperide.com
Hotel The Mitsui
 hotelthemitsui.com/en
Giorgos Houlakis
 facebook.com/HoulakisProjects
Ideal Standard
 idealstandard.fr
Isover
 isover.fr

J-K
Jaeger-LeCoultre
 jaeger-lecoultre.com
Jeld-Wen
 jeld-wen.fr
Kartell
 kartell.com
Kave Home
 kavehome.com
KitchenAid
 kitchenaid.fr
Knoll
 knoll.com
Kusiner
 kusiner.dk

L
Laminam
 laminam.com
La Redoute Intérieurs
 laredoute.fr
Latitude Saint-Tropez
 latitude-saint-tropez.com
Lalla Gohar
 lailagohar.com
Le Perchoir
 leperchoir.fr
Ligne Roset
 ligne-rosset.com
Little Greene
 littlegreene.fr
Little Shop Of Colors
 littleshopofcolors.eu
Loupassakis
 lupassakis.gr

M
Madeindesign.com
 madeindesign.com
Maan Made
 instagram.com/maan.made
Maison de Vacances
 maisondevacances.com
Maison Sarah Lavoine
 maisonsarahlavoine.com
Manutti
 manutti.com/fr

Marmyk
 marmyk.com
Maru Meleniou
 marumeleniou.com
Margaux Keller Collections
 margauxkellercollections.com
Marinella Senatore
 marinella-senatore.com
Marni
 marni.com
Mejrac
 mejrac.com
Michael Goorevich Architects
 michaelgoorevich.com
Module Carré
 module-2.com
Modulnova
 modulnova.com

N-O
Nanimarquina
 nanimarquina.com
Nat&Fils
 natetfils.com
Nedgis
 nedgis.com
Nikos Haritos
 nharitos.gr
Orsol
 orsol.fr
Owatrol
 owatrol.com
NV Gallery
 nvgallery.com

P-R
Panasonic
 panasonic.com
Pantelis Chandris
 instagram.com/pantelischandris/?hl=fr
Patricia Urquiola
 patriciaurquiola.com
Pininfarina
 pininfarina.it
Placo®
 placo.fr
Plum
 plum-living.com
Point.P
 pointp.fr
Quick-Step
 quick-step.fr
Rapp & Nogen
 rappnogen.com
Reda Amalou
 redaamalou.com
Rehau
 rehau.com
Rimadesio
 rimadesio.it/fr
Roberto Palomba
 palombaserafini.com
Roche Bobois
 roche-bobois.com
Rotring
 rotring.com
Royal Botania
 royalbotania.com

S
Salon Révelations
 revelations-grandpalais.com
Scavolini
 scavolini.com
Sebastian Herkner
 sebastianherkner.com
Séraphyn'
 seraphydesign.com
Serax
 serax.com/fr
Serge Lesage
 sergelesage.com
Skagerak by Fritz Hansen
 skagerak.com
Studio 5-5
 5-5.paris
Studio Costa Molinos
 instagram.com/studio.
 costamolinos
Studio Nooi
 studionooi.com
Studio Perrier
 studioperrier.fr
Sunethic
 sunethic.fr

T
Taman Antik
 taman-antik.com
Tarkett
 tarkett.fr
The Bastard
 thebastard.com
The Shinmonzen
 theshinmonzen.com
Toulemonde Bochart
 toulemondebochart.fr
Transition Interior Design
 transition-id.com
Tristan Auer
 tristanauer.com
Twils
 twils.it

U-Z
Velux®
 velux.fr
Vent-A-Hood
 ventahood.com
Veronese
 veronese.fr
Viking
 vikingrange.be
Vincent Sheppard
 vincentshppard.com
Vincent Van Duysen
 vincentvandyusen.com
Vitra
 vitra.com
Well-Nest
 wellnest-paris.com
Zuiver
 zuiver.com
Zwiesel Glas
 zwiesel-glas.com

RÉSIDENCES
DÉCORATION

DIRECTEUR DE LA PUBLICATION
 Morgan Cayre
 morgan@bleupetrol.com
ASSISTANTE DE DIRECTION-COMPTABILITÉ
ABONNEMENTS
 Mélanie Borie
 melanie@bleupetrol.com
RÉDACTION
DIRECTEUR DE LA RÉDACTION
 Bertrand Le Port
 bertrand@bleupetrol.com
RÉDACTRICE EN CHEF
 Élodie Declerck
 declerck.elo@gmail.com
RÉDACTRICE EN CHEF ADJOINTE
 Lucie Tavernier
 tavernier.lucie@gmail.com

GRAND REPORTER
 Anne-Marie Cattelain-Le Dû
 amcl@wanadoo.fr
DESIGN GRAPHIQUE
 Studio Bleu Petrol
 Juliette Portelli
 Marie-Océane Hauth
ONT COLLABORÉ À CE NUMÉRO
 Céline de Almeida, Céline Amico,
 Bulle Garenne, Bénédicte Le Guérinel,
 Célyne de Mazieres, Cécile Olivéro,
 Clément Sauvoy, Agathe Tissier

SECRÉTAIRE DE RÉDACTION
 Alexandra Roy
COMMUNICATION
DIRECTEUR DE LA COMMUNICATION
 Timothé Mendes Goncalves
 06 12 36 09 57
 timothe@bleupetrol.com

PUBLICITÉ
STUDIO COSTA MOLINOS
 christineboullier
 06 11 31 58 22
 christine@bleupetrol.com
DIRECTRICE DE LA PUBLICITÉ
 Catherine Caudin
 07 71 06 54 86
 catherine@bleupetrol.com
RESPONSABLE COMMERCIALE
ET PARTENAIRES MÉDIAS
 Delphine Attias
 06 32 31 42 56
 delphine@bleupetrol.com

DIRECTRICE DU DÉVELOPPEMENT
 Clara de Langsdorff
 06 23 08 42 37
 clara@bleupetrol.com
DIRECTRICE DE CLIENTÈLE
 Grand Sud
 Ody Madec
 06 34 36 03 91
 odymadec@orange.fr

BUSINESS DEVELOPER
 Ellen Froissart
 06 88 75 70 58
 ellen@bleupetrol.com

RESPONSABLE MARKETING
 Gauthier Engeuhard
CONTACT DIFFUSEURS
ET DÉPOSITAIRES DE PRESSE
 MP CONSEIL
 Laurent Charrié
 01 42 36 96 65

Distribution MLP
ÉDITEUR
 Résidences Décoration
 est un bimestriel édité par :
Raykeea
 société à responsabilité limitée
 au capital de 2 000 €.
 Gérant : Morgan Cayre
 Siège social : 65, avenue des Champs-
 Élysées - 75008 Paris
 Siret : 793 508 375 00052
 RCS PARIS - NAF : 7311Z
 TVA intracommunautaire :
 FR 25 793 508 375
 Commission paritaire
 n° 0623 K 84775
 ISSN : 1254-8278

Dépôt légal : à parution.
 Imprimé par Rotimpres
 La rédaction décline toute responsabilité concernant les documents, textes et photos non commandés.

RÉSIDENCES RÉNOVATION

P. 94

ÉNERGIE
ET SI ON DEVENAIT
VERTUEUX?

P. 102

COMBLES
LES 10 QUESTIONS
À SE POSER

P. 106

MENUISERIES
ADOPTÉZ LES BONS
RÉFLEXES

P. 110

PEINTURES ET SOLS
UN CHOIX
DE RAISON!

Supplément réalisé par **Bénédicte Le Guérinel**

**24
PAGES**
DE CONSEILS POUR
UNE RÉNOVATION
RÉUSSIE

GÉNÉREUSE OUVERTURE.

Installée sur un linteau et un poteau structurel en acier, une baie coulissante de 4 vantaux et 2 rails sur 6 mètres de long illumine la cuisine de ce projet de rénovation orchestré par Dank Architectes. Gamme Cuzco®, Gris Diamant, couleurs exclusives Terra Cigala®, prix sur demande, Profils Systèmes.

DÉCORATION, CONTEMPLATION... RÉNOVATION!

Dans quelques mois, *Résidences Décoration* fêtera ses 30 ans.

Trois décennies durant lesquelles votre magazine n'a cessé de vous faire rêver, avec ses visites guidées d'appartements ou de villas d'exception aux quatre coins de la planète. Trois décennies d'idées, de coups de cœur et de contemplation.

Alors, pour la première fois de son histoire, *Résidences Décoration* vous propose avec ce supplément *Rénovation* une très belle occasion de mettre en pratique toutes ces inspirations partagées.

Se lancer dans un chantier de rénovation en 2023, c'est tenir compte de deux nouveaux paramètres : économies et écoresponsabilité. Comme les propriétaires, les marques du secteur s'en soucient plus que jamais et font évoluer leurs produits pour optimiser performances et qualité. Les pages qui suivent sont le reflet de cette évolution.

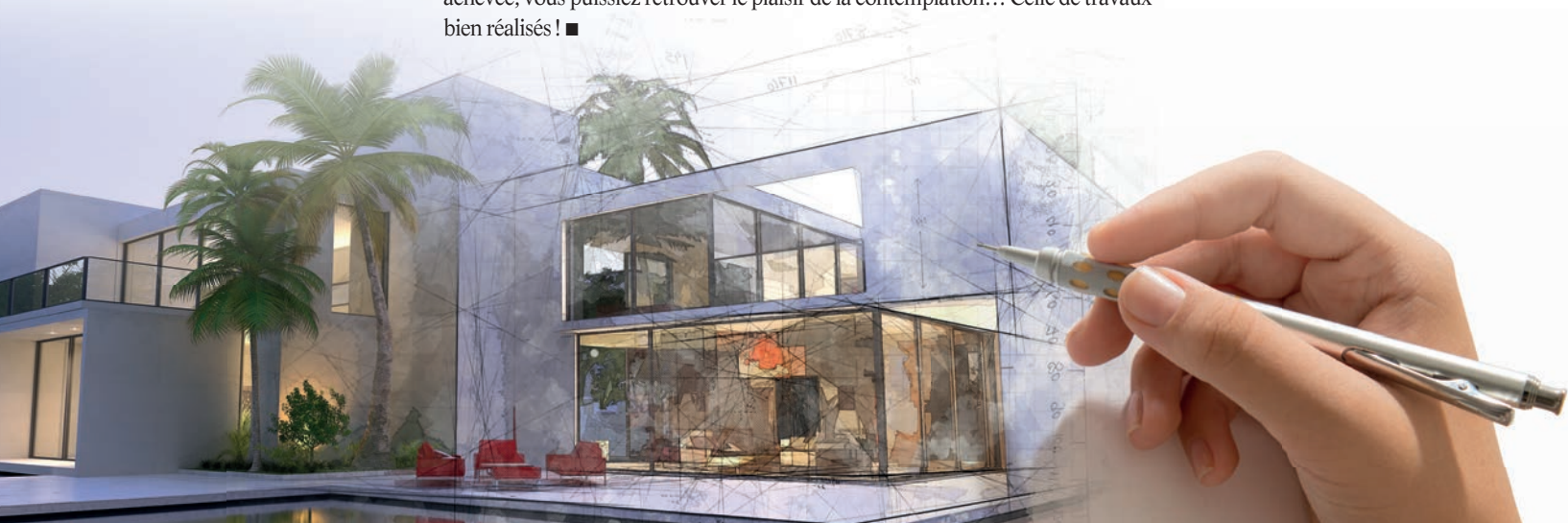
Bien entendu, **l'énergie** arrive en tête des préoccupations. En page 94, notre dossier vous fera découvrir **les nouvelles tendances en matière de panneaux solaires photovoltaïques** ou encore **de pompes à chaleur**, afin de **dépenser moins** tout en gagnant en confort à chaque saison.

Besoin d'une pièce supplémentaire ? Posons-nous ensemble, en page 102, **les 10 questions indispensables avant d'aménager ses combles** pour les rendre habitables et, ainsi, **gagner quelques précieux mètres carrés**.

Intérieures ou extérieures, **les menuiseries jouent un rôle de premier plan pour isoler, apporter plus de lumière, ou même embellir...** En page 106, retrouvez nos conseils pour adopter les bons réflexes et en tirer le meilleur parti.

Et enfin, rendez-vous en page 110 pour apprendre à faire un choix (cornélien, nous vous l'accordons...) parmi l'offre pléthorique de **carrelages, peintures, parquets, revêtements de sols et murs en tous genres...** disponible sur le marché. Et c'est tant mieux, non ?

Nous espérons que la lecture de ce supplément vous guidera dans vos projets et vous aidera à prendre les bonnes décisions. Pour qu'une fois votre rénovation achevée, vous puissiez retrouver le plaisir de la contemplation... Celle de travaux bien réalisés ! ■



Des technologies pour la vie



BOSCH

Gamme climatisation Bosch, Le confort en toute saison.

Retrouvez notre gamme complète de Pompes à chaleur Air/Air réversibles qui s'intégrera parfaitement dans votre intérieur.



Découvrez la
gamme Bosch



ÉNERGIE ET SI ON DEVENAIT VERTUEUX ?

RARÉFACTION DES ÉNERGIES FOSSILES, RÉCHAUFFEMENT CLIMATIQUE, HAUSSE DU PRIX DE L'ÉNERGIE... **C'EST L'HEURE D'ADOPTER UNE ATTITUDE PLUS RESPONSABLE EN PASSANT À DES ÉQUIPEMENTS ÉCORESPECTUEUX.**

FAIBLE HAUTEUR. Système de plancher chauffant-rafraîchissant à faible hauteur de réservation (24 mm, chape incluse), idéal pour la rénovation sans contrainte de hauteur ni de poids, « Rautherm Speed Renova », prix sur demande, **Rehau**.



Autoconsommation électrique

Les panneaux solaires photovoltaïques produisent de l'électricité. On les installe généralement sur une toiture, mais d'autres solutions peuvent être envisagées : sur le sol du jardin, sur un mur, une terrasse, une pergola, un garage, un abri de voiture... L'important est qu'ils soient bien exposés et loin des zones d'ombre (antennes, cheminées, arbres, lignes électriques, etc.).

De plus en plus de consommateurs s'intéressent à l'autoconsommation. Le principe consiste à utiliser l'électricité produite pour faire fonctionner les appareils électroménagers du foyer au lieu de la revendre au réseau. C'est une solution intéressante pour qui

AVEC CAPTEURS. Solution connectée pour contrôler fenêtres de toit, volets roulants et stores selon la météo pour maintenir un climat intérieur sain et limiter les déperditions d'énergie, « Velux Active with Netatmo », à partir de 300 €, **Velux®**.



AVEC LE SOLEIL, ON PEUT FAIRE FONDRE SA FACTURE D'ÉLECTRICITÉ JUSQU'À 1200 €^{TTC/AN}⁽¹⁾

N'attendez plus pour installer vos **panneaux solaires** et économisez sur votre facture d'électricité.

En savoir plus




J'agis
avec
ENGIE
My Power

ENGIE
My Power

L'énergie est notre avenir, économisons-la !

(1) Exemple type pour 1200 € d'économies par an en moyenne sur dix ans : maison située à Nice (06), orientée plein sud, inclinaison du toit 35° par rapport à l'horizontale, logement construit avant 1980, surface de 130 m², chauffage et eau chaude sanitaire fonctionnant à l'électricité, climatisation et piscine, composé de 4 personnes et puissance installée de 4,5 kWc. Le calcul des économies est réalisé à partir de données de production issues du site PVGIS (prenant en compte l'inclinaison et l'orientation du toit), de données de consommation estimées grâce à la date de construction du logement et le nombre d'occupants (références obtenues avec le rapport RAGE 2014, ADEME) et d'un taux d'autoconsommation fixé à 75%. Informations données à titre indicatif, qui peuvent varier en fonction de la situation géographique du logement, des habitudes de consommation du foyer et du contrat d'électricité souscrit. Le montant en euros est calculé en multipliant les kWh autoconsommés (production solaire multipliée par le taux d'autoconsommation) avec un prix du kWh fixé à 0,2542 € pour les dix prochaines années. Ce prix est défini sur base du tarif réglementé Heures Pleines 9 kVA applicable au 1^{er} février 2022 sur lequel sont appliquées une augmentation de 15% (applicable au 1^{er} février 2023) et une augmentation de 4% par an sur les dix prochaines années. Ce montant n'inclut pas la revente du surplus sur le réseau électrique, ni les aides de l'État.

ENGIE MY POWER, SAS AU CAPITAL DE 9 846 000 €, SIÈGE SOCIAL : 1 PLACE SAMUEL DE CHAMPLAIN 92400 COURBEVOIE, RCS NANTERRE N° 849 069 554. © Getty Images.



TOUT EN UN. Pompe à chaleur air-eau haute performance qui assure le chauffage, le rafraîchissement et la production d'eau chaude sanitaire (ballon de 185 l), silencieuse, « Aquarea All In One T-CAP », 12 121 € hors pose, **Panasonic**.

ÉCONOMIES. Installation photovoltaïque pour l'autoconsommation avec revente du surplus (jusqu'à 60 % d'économies sur la facture d'électricité), puissance de 3 kWc, 8 panneaux Dualsun garantis 25 ans, coût de l'installation 8 990 €, **Hellio**.



veut s'engager dans une démarche d'énergie écoresponsable et pour éviter de subir les hausses de prix de l'électricité.

On trouve aujourd'hui des kits solaires à installer soi-même, moins onéreux que les panneaux photovoltaïques en toiture, qui permettent de couvrir une partie des besoins courants en électricité. Il est possible de brancher plusieurs modules ensemble via des connecteurs afin de renforcer la puissance de production. Il existe deux types de kits. Un système solaire autonome (avec batterie) permet d'éviter de passer par le réseau. Cette

solution est particulièrement adaptée aux sites isolés ou encore aux camping-cars et aux bateaux. Avec un kit solaire pour l'autoconsommation, en revanche, le but est d'optimiser la production d'électricité pour limiter le recours au réseau. Il faut demander une convention d'autoconsommation sans injection (CACSI) sur le site d'Enedis. Si vous souhaitez installer plusieurs kits et valoriser votre éventuel surplus en l'injectant dans le réseau public, il vous faut faire une demande de raccordement auprès d'Enedis et signer un contrat de raccordement, d'accès et d'exploitation (CRAE).

DES AIDES FINANCIÈRES POUR LES POMPES À CHALEUR

Les pompes à chaleur (PAC) font partie des équipements de rénovation énergétique et sont donc éligibles à certains dispositifs comme Ma Prime Rénov', l'éco-prêt à taux zéro, la TVA réduite à 5,5 % et les certificats d'économie d'énergie (CEE). En 2023, l'aide Ma Prime Rénov' est de 4 000 à 10 000 euros pour les PAC géothermiques ou solarothermiques, et de 2 000 à 4 000 euros pour les PAC air-eau. Les PAC air-air, en revanche, n'y ont pas droit.



**Engineering progress
Enhancing lives***

Pourquoi choisir entre le charme de l'ancien et le confort du neuf ?

#exigezplus

Bénéficiez de tout le confort d'un système de chauffage-rafraîchissement par le sol, même en rénovation, grâce à RAUTHERM SPEED RENOVA et sa très faible hauteur de réservation (24 mm chape incluse).

www.rehau.fr



 **REHAU**

* Nos avancées technologiques. Votre confort au quotidien.



ENCASTRÉE. PAC air-air *multi-split* connectée, distribution uniforme de l'air, mode turbo, filtre anti-poussières intégré et lavable, pompe d'évacuation des condensats intégrée, « Climate 5000i 4C® », de 1018,80 € à 1724,40 € + éco-participation de 1,67 € HT, **Bosch**.

DESIGN. PAC air-air réversible connectée avec unité intérieure compacte et design, 3 coloris, niveau sonore le plus faible du marché (19 dBA en mode silencieux), purification de l'air intérieur, « Emura 3 », à partir de 2 319 € HT, **Daikin**.



Pompes à chaleur

La pompe à chaleur, ou PAC, est un bon système pour se chauffer de façon écologique. On parle de PAC air-eau quand l'appareil puise les calories de l'air extérieur et les utilise via des émetteurs de chauffage à eau : plancher chauffant ou radiateurs à eau. Les modèles air-air, quant à eux, fonctionnent sur le même principe mais ils restituent la chaleur sous forme d'air chaud diffusé par des ventilo-convecteurs (muraux ou encastrés

au plafond) ou un diffuseur centralisé (un réseau de gaines dessert l'ensemble des pièces de la maison). Les PAC géothermiques, enfin, extraient les calories présentes dans le sol grâce à des capteurs souterrains puis les restituent comme les modèles air-air ou air-eau.

Les pompes à chaleur basse température, associées à des radiateurs à chaleur douce ou à un plancher chauffant, offrent le meilleur rendement. Certains modèles de PAC air-air sont réversibles pour rafraîchir l'air

DOMOTIQUE ET ÉCONOMIES D'ÉNERGIE

Le chauffage connecté permet d'ajuster en temps réel la température du logement en ne consommant que ce qui est nécessaire selon les horaires, la présence ou non des occupants et la météo. On peut ainsi réaliser jusqu'à 30 % d'économies.

De même, avec des fenêtres connectées, on programme les plages d'aération. Les modèles les plus intelligents peuvent s'ouvrir et se refermer seuls en fonction de la température afin d'assurer un bon confort thermique à l'intérieur, là encore avec des économies à la clé.

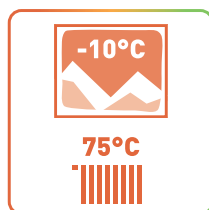


Aquarea, le design au service de votre confort

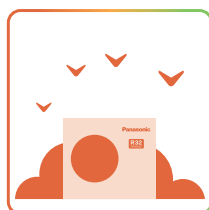
La pompe à chaleur Aquarea série L est la solution idéale pour votre projet de construction et de rénovation et un futur plus durable



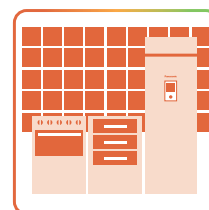
Confort toute l'année
Les pompes à chaleur Panasonic assurent le chauffage, le rafraîchissement et l'eau chaude sanitaire pour toute la maison



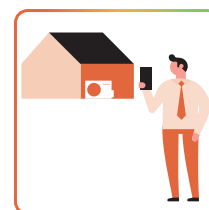
Hautes performances
Avec un sortie d'eau à 75°C jusqu'à -10°C extérieur et un fonctionnement jusqu'à -25°C



Réfrigérant naturel
La nouvelle série L utilise le réfrigérant naturel R290 dont le Potentiel de Réchauffement Global est très faible



Flexibilité d'installation
La même profondeur qu'un réfrigérateur ou une machine à laver : profondeur 600 mm x 598 mm de largeur



Contrôle intelligent
Aquarea est équipée du Wi-Fi pour un contrôle intelligent et une supervision en temps réel par un professionnel

PLUG AND PLAY. Station solaire photovoltaïque à brancher sur prise, installation en 5 minutes, fabrication française, 400 Wc, à partir de 840 € pour un panneau F400, Sunethic.



ACCOMPAGNÉES. Solutions photovoltaïques pour les particuliers avec devis, installation des panneaux solaires et assistance dans toutes les démarches administratives, à partir de 7990 € pour une installation de 6 panneaux de 370 Wc, soit 2,22 kWc, Engie My Power.



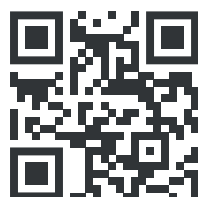
en été, à la façon d'un climatiseur. Lors de l'achat, il convient de vérifier le coefficient de performance (COP) de la pompe à chaleur. Plus il est élevé, moins l'appareil consomme. On considère qu'une pompe à chaleur est performante à partir d'un COP de 3. Autre élément à vérifier : le niveau sonore, certains modèles étant bruyants, pouvant donner lieu à des querelles de voisinage. Les nouvelles PAC sont souvent dotées de la technologie Inverter, qui adapte la puissance de fonctionnement aux besoins en temps réel pour ne consommer que la quantité d'énergie nécessaire. Résultat : des économies d'énergie de 30 à 40 %, une PAC moins bruyante et une durée de vie supérieure. On trouve aussi des PAC hybrides, qui associent une PAC air-eau à une chaudière à condensation. En fonction de la température souhaitée et de la température extérieure, un système automatisé choisit s'il faut plutôt recourir à la pompe à chaleur, à la chaudière ou aux deux. Cette programmation est intelligente et permet d'opter pour la meilleure combinaison possible. ■

hellio

Baissez vos factures d'énergie en installant des panneaux solaires

Produisez une énergie 100 %
renouvelable et locale chez vous
grâce au photovoltaïque

Jusqu'à
60 %
d'économies
d'énergie



Simulez votre projet
particulier.hellio.com
ou au 01 87 66 61 93

*Avis Vérifiés*TM
by Net Reviews
★★★★☆ 4,2/5
sur 4 490 avis

**Votre
énergie
a de l'impact
hellio**

COMBLES 10 QUESTIONS À SE POSER POUR BIEN LES AMÉNAGER

TRANSFORMER SES COMBLES POUR EN FAIRE UN ESPACE HABITABLE NÉCESSITE DE S'INTERROGER EN AMONT AVEC ATTENTION. USAGE, ISOLATION, LUMINOSITÉ, CHAUFFAGE... SONT **AUTANT DE POINTS INDISPENSABLES À ENVISAGER** POUR UN AMÉNAGEMENT RÉUSSI.

GRAND CLAIR DE JOUR.

Association de deux fenêtres de toit installées côte à côte avec un espace de 10 centimètres, possibilité de raccorder plus d'ouvertures, grand choix de fenêtres (à rotation, à projection, motorisée...), solution « JUMO », à partir de 843 € hors raccordement, Velux®.

1 Quel est l'état de mes combles ?

Il est impératif de réaliser un état des lieux afin de déterminer les travaux à effectuer. On inspecte la configuration, la surface utilisable et l'état de la structure porteuse. Le type de charpente et la pente du toit conditionnent grandement les travaux nécessaires pour rendre les combles habitables.

2 Quel usage pour mes combles ?

Évaluer la surface habitable (plus de 1,80 m sous toiture) aide à déterminer l'usage possible. 10 à 15 m² habitables permettent de loger une chambre ou un bureau. Dans 20 m², on crée deux chambres d'enfant. Avec 30 m², une suite parentale avec dressing ou un bel espace de travail. À partir de 40 m², un espace multifonction avec home cinéma, billard, chambre d'amis...



3 Quelle isolation ?

Une bonne isolation est primordiale pour obtenir des combles confortables et pour limiter la consommation de chauffage. L'isolation par l'extérieur, ou ITE, est la technique la plus performante d'un point de vue thermique. De plus, elle préserve le volume habitable et permet de conserver apparente une belle charpente. L'isolation par l'intérieur, quant à elle, est plus simple à réaliser et plus économique.

4 Comment faire entrer la lumière naturelle ?

En créant des ouvertures en toiture, bien sûr. Il faut savoir qu'une fenêtre de toit fait entrer deux fois plus de lumière naturelle dans les combles qu'une fenêtre verticale, et trois fois plus qu'une lucarne, même par temps couvert. À noter qu'afin de bénéficier d'une bonne luminosité, les surfaces vitrées doivent être au moins équivalentes au sixième de la surface de plancher à éclairer.



Gain de place

Avez-vous pensé à aménager vos combles ?

Votre famille s'agrandit et le manque de place se fait sentir. Pour gagner des m², vous avez bien pensé à aménager vos combles perdus, mais vous doutez que cela soit possible...

Ne doutez plus ! L'aménagement de vos combles perdus est la solution la plus rentable pour obtenir des m² supplémentaires. Vous pouvez y créer une chambre, une suite parentale ou un bureau. La solution se trouve sous votre toit et non au garage ou à la cave. Même si pour le moment, votre grenier semble impraticable, avec ces poutres en forme de "W" qui bloquent l'espace, soyez rassuré : tous les combles sont aménageables !

Travaux rapides et sans désagrément

C'est un chantier de courte durée, pendant lequel vous pouvez continuer à vivre chez vous sans désagrément. En effet, les travaux et l'acheminement des matériaux s'effectuent généralement par l'extérieur du bâtiment, en passant par le toit, ce qui limite au maximum la poussière ou le passage d'ouvriers dans le reste de votre habitation !

Faites rentrer la lumière du soleil

La lumière naturelle est l'élément clé de votre projet d'aménagement de combles. Elle rend votre espace agréable et confortable. La lumière sous les toits est très différente de celle au rez-de-chaussée. Vous ne subissez pas les contraintes de l'orientation et vous bénéficiez d'une intensité plus forte tout au long de la journée.

Profitez-en pour multiplier les fenêtres de toit en fonction de vos pièces et de vos activités. Vous ferez ainsi entrer un maximum de lumière naturelle, ce qui rendra vos pièces plus évolutives au fil des ans. En résumé, l'aménagement de vos combles vous offrira les m² les moins chers du marché. A vous d'en profiter pleinement et d'en faire votre espace préféré.



Le conseil du pro
Michel Legrand
Expert VELUX

Les étapes d'un aménagement

Vous souhaitez estimer la durée et les étapes essentielles d'un aménagement de combles ? Inspirez-vous des éléments de ce chantier-type ayant permis de dégager 70 m² au sol dont 40 m² loi Carrez.



Durée du chantier 35 jours



Cloisonnement et isolation



Renforcement structurel
(charpente/
plancher)



Electricité

Pose de fenêtres de toit



Pose de l'escalier + finitions



Coût du m² 600 euros



Discutez de votre projet avec l'un de nos conseillers.

5 Faut-il remplacer les fenêtres de toit existantes ?

Si elles ont plus de 30 ans, il est probable qu'elles nécessitent d'être changées. La génération actuelle arbore des profilés plus fins que les modèles d'ancienne génération, augmentant la surface vitrée jusqu'à 10 % en fonction des dimensions, tandis que la nouvelle qualité de vitrage offre une meilleure transmission lumineuse.

6 Comment bien choisir ses fenêtres de toit ?

On commence par dimensionner leur taille en fonction des besoins de la pièce et de l'orientation du bâtiment.

On s'assure ensuite d'une bonne répartition de la lumière dans la pièce entre les façades. Pensez qu'en été, lors des vagues de chaleur, les fenêtres de toit orientées au nord garantissent un accès à la lumière naturelle tout au long de la journée en évitant l'effet de surchauffe.

7 Quelle orientation choisir selon les pièces ?

Une orientation côté nord offre un apport lumineux moins important mais constant, ce qui la rend idéale pour un atelier. L'est et le sud-est sont de bonnes orientations pour les chambres, qui restent fraîches l'après-midi et le soir. Le sud et l'ouest conviennent aux pièces à vivre, offrant la meilleure luminosité tout au long de la journée.



SPÉCIFIQUES. Plaques de plâtre Placomarine® classées H1 pour pièces humides, résistance à l'humidité 6 fois plus élevée que le BA13 standard, plaques de plâtre 4Pro® aux bords amincis pour facilité de pose sur plafonds et soupentes, sur devis, **Placo®**.



GAIN DE PLACE. Laine de verre aux excellentes performances thermiques et acoustiques permettant d'optimiser l'espace dans les combles de 15 % par rapport à une isolation traditionnelle, étanchéité à l'air, « Vario® Confort », sur devis, **Isover chez Point.P.**



MULTI-AVANTAGES.
 Vinyle en rouleau à envers textile qui rend la marche confortable, atténue les sons et masque les irrégularités du sous-plancher, traitement de surface Extreme Protection, résistant et facile d'entretien, « Iconik Life Skane Herringbone », PVC 8,90 € le mètre carré, **Tarkett.**



100 % ÉTANCHE.
 Parquet en chêne coloris cuir extramat, encliquetage étanche permettant une pose dans n'importe quelle pièce y compris la salle de bains, pose rapide, « Collection Cascada », 96,95 € le mètre carré, **Quick-Step.**



ULTRA-RÉSISTANT.
 Parquet au style nordique en chêne européen certifié FSC finition mate, classe 33, idéal pour les espaces très fréquentés, facile d'entretien, « Hasslarp 3.0 XXL », 89 € le mètre carré, **Bjelin.**

8 Quel chauffage ?

Si l'on dispose d'une bonne hauteur sous faîtage, il est possible d'installer un plancher chauffant (qui surélève le sol et donc réduit la hauteur de la pièce). La solution idéale est l'installation d'une pompe à chaleur réversible qui permet de chauffer les combles en hiver et de les rafraîchir en été.

9 Quel revêtement de sol ?

Tout est possible. La tendance est au parquet, qui convient à toutes les pièces. Pour une chambre, de la moquette sera douillette. Attention, cependant, aux revêtements durs, en particulier le carrelage, qui peut s'avérer sonore pour les pièces situées en dessous.

10 Où placer l'escalier ?

On positionne l'escalier en fonction du futur aménagement. Si cet espace est destiné à devenir une pièce unique, l'escalier peut être placé d'un côté ou de l'autre. S'il doit comporter plusieurs pièces, mieux vaut le faire arriver sur un palier afin d'optimiser la distribution. ■

MENUISERIES LES BONS RÉFLEXES

QUI DIT RÉNOVATION DIT BIEN SOUVENT REMPLACEMENT DE LA TOTALITÉ DES MENUISERIES, EXTÉRIEURES, BIEN SÛR, POUR AMÉLIORER L'ISOLATION ET L'ESTHÉTIQUE, MAIS AUSSI INTÉRIEURES, **POUR S'ADAPTER À UNE NOUVELLE CIRCULATION ENTRE LES PIÈCES**, PARFOIS RECRÉÉES.

BI-MATIÈRE. Porte d'entrée haut de gamme 100 mm d'épaisseur combinant aluminium et céramique effet bois, dormant affleurant avec la porte et rosace de barillet intégrée dans la tôle pour plus de sécurité, « Graphite », prix sur demande, **Bel'M.**

Choisir le bon modèle de porte intérieure

C'est généralement la configuration de la pièce qui dicte le choix du type de porte intérieure. La porte battante s'ouvre d'un seul côté, nécessitant un grand dégagement. Dans un petit espace, mieux vaut privilégier une porte coulissante, fixée sur un rail au sol et au plafond. Mais le mur devant lequel elle coulisse ne peut plus être utilisé. La porte à galandage, en revanche, coulisse à l'intérieur du mur, libérant à la fois le passage et l'espace mural. Elle requiert cependant de plus gros travaux. On l'installe donc plutôt lors d'une rénovation lourde. Il existe aussi des portes sur pivot, qui tournent sur un axe vertical, à l'esthétique chic et contemporaine.

DISCRÈTE. Porte intérieure affleurante en bois de chêne « milleraies », charnières intégrées pour assurer une surface homogène et ne pas altérer la décoration, réduction acoustique de 28 dB, « Wall », prix sur demande, **Effebiqattro.**





LA PORTE INTÉRIEURE,
LE PREMIER MEUBLE DE VOTRE MAISON.

Gamme Io2023 modèle Perionda en finition laquée, RAL 3027.
Poignée modèle Pure en finition Chrome.



www.garofoli.fr ventes@garofoli.com



CLASSIQUE REVISITÉ. Porte intérieure en bois laqué, 7 types d'ouverture disponibles, serrure magnétique, détails précieux en option (cimaises, pointes de diamant...), gamme « Milia », modèle « Miquattro 4B », prix sur demande, **Garofoli**.

Penser isolation

On ne choisit pas la même isolation pour des fenêtres orientées au nord ou au sud, s'il s'agit d'une chambre ou d'une pièce de vie, si la pièce est sombre ou lumineuse. Attention au coefficient d'isolation thermique de la fenêtre ou de la baie. Plus il est faible, meilleure sera l'isolation. Le bois est un isolant naturel. Le PVC offre une bonne efficacité, surtout s'il y a plusieurs chambres d'isolation dans le profil. L'aluminium n'est pas isolant en soi mais les profilés à rupture de pont thermique en font des fenêtres très performantes. Un bon vitrage contribue à améliorer l'isolation d'une fenêtre en jouant sur la lame d'air (gaz argon) et en optant pour du verre à faible émissivité. Pour une porte d'entrée, on choisit de préférence un

modèle avec panneaux isolants spécifiques, un seuil à rupture de pont thermique et du double ou triple vitrage si la porte est vitrée.

Gérer les contraintes administratives

Un changement de fenêtres ou porte d'entrée doit respecter certaines obligations légales et démarches administratives, d'autant plus si le logement est situé dans un secteur protégé ou classé. Dans le cas d'un remplacement à l'identique, aucune démarche administrative n'est requise. En revanche, si vous changez de modèle ou même de couleur, vous devez faire une déclaration préalable de travaux en mairie. Votre demande est ensuite étudiée dans un délai d'un mois. ■



SUR RAIL. Porte coulissante postformée sur rail en applique, livrée en finition prépeinte pour une mise en peinture selon les envies de décoration, « Cubisme », prix sur demande, **Jeld-Wen**.



MODERNE. Fenêtre PVC aux profils fins et à l'esthétique contemporaine, 6 teintes au choix, « Lum'Up » finition Spectral, prix sur demande, **Wiba** chez **Point.P.**

PANORAMIQUE. Baie coulissante aux grandes ouvertures donnant la sensation d'un espace agrandi, montant central de 32 mm le plus fin du marché grâce au Raufipro X, matériau composite stable dans le temps, « Slinova X », prix sur demande, **Rehau.**

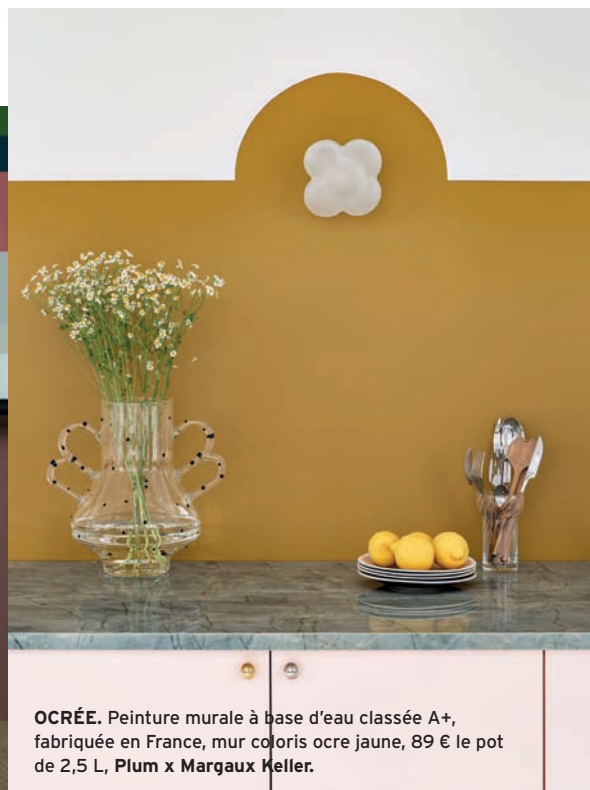


PEINTURE ET REVÊTEMENTS DE SOL UN CHOIX DE RAISON!

LES REVÊTEMENTS DE MUR ET DE SOL PARTICIPENT LARGEMENT À LA RÉUSSITE D'UNE RÉNOVATION. PEINTURES ÉCORESPECTUEUSES, THERMO-ISOLANTES, PARQUET, CARRELAGE, BÉTON... L'OFFRE EST PLÉTHORIQUE. VOICI QUELQUES CONSEILS POUR FAIRE UNE SÉLECTION AVISÉE.



CRAYEUSE. Peinture acrylique finition mate poudrée pour murs et plafonds, ne contient aucun métal toxique, coloris « Nether Red » découvert sur les murs du moulin anglais Alderley Mill, 54 € le pot de 1 L, Little Greene.



OCRÉE. Peinture murale à base d'eau classée A+, fabriquée en France, mur coloris ocre jaune, 89 € le pot de 2,5 L, Plum x Margaux Keller.

Des peintures naturelles pour l'intérieur

En rénovation comme dans le neuf, les peintures naturelles et/ou écologiques sont une alternative vertueuse aux peintures classiques. Toute peinture contient des charges, des pigments, un solvant, des adjuvants et un liant (10 à 35 % du produit fini). Les acryliques contiennent systématiquement un liant issu de la pétrochimie, contrairement à celui, minéral (chaux, silicate, argile), présent dans les peintures naturelles. Ces dernières sont constituées au minimum à 95 % de composants naturels : poudre de marbre

ou blanc de Meudon pour la charge ; eau, alcool, distillat d'écorces d'agrumes ou essence de térébenthine comme solvants naturels ; et huiles essentielles, sel de bore ou sel de zinc comme adjuvants.

Les peintures sont dites écologiques quand elles respectent l'environnement et contiennent très peu ou pas de résines ni solvants pétrochimiques. Les ingrédients sont pour la plupart renouvelables, biodégradables, inoffensifs pour l'homme, la faune et la flore. Leur fabrication doit aussi consommer peu d'énergie et ne pas produire de déchets polluants. Pendant et après son application, une peinture écologique

ne doit émettre aucun composé organique volatil (COV) ou presque, et un bébé doit pouvoir dormir le soir même dans sa chambre fraîchement peinte. Sur les pots sont indiqués la teneur en COV et le niveau d'émissions en polluants volatils. Plus le taux est proche de zéro, plus la peinture est écologique. Pour aider le consommateur à faire son choix, les peintures sont classées de A+ à C. Aujourd'hui, la plupart des peintures acryliques sont classées A+, car elles contiennent moins de 30 g de COV par litre, ce qui est pourtant beaucoup. Les peintures naturelles, elles, sont exemptes ou presque de COV.

Des solutions pour entretenir durablement vos mobiliers & terrasses !



NET-TROL®*(1) GEL DÉGRISEUR DÉTACHANT

- Éclaircit tous les bois grisailleés, autoclavés ou non.
- Élimine toutes les traces liées aux intempéries, aux moisissures.



AQUADECKS®* SATURATEUR MAT

- Protection UV renforcée.
- Faible odeur. Séchage rapide.
- Applicable sur tous bois bruts, neufs ou anciens.



OWATROL®

TRAVERSER LE TEMPS



Owatrol® est une marque Durieu Groupe

Plébiscitées par les professionnels et les passionnés depuis 100 ans, les solutions OWATROL® protègent et embellissent durablement la vie des matériaux et des supports, en bois ou métal.

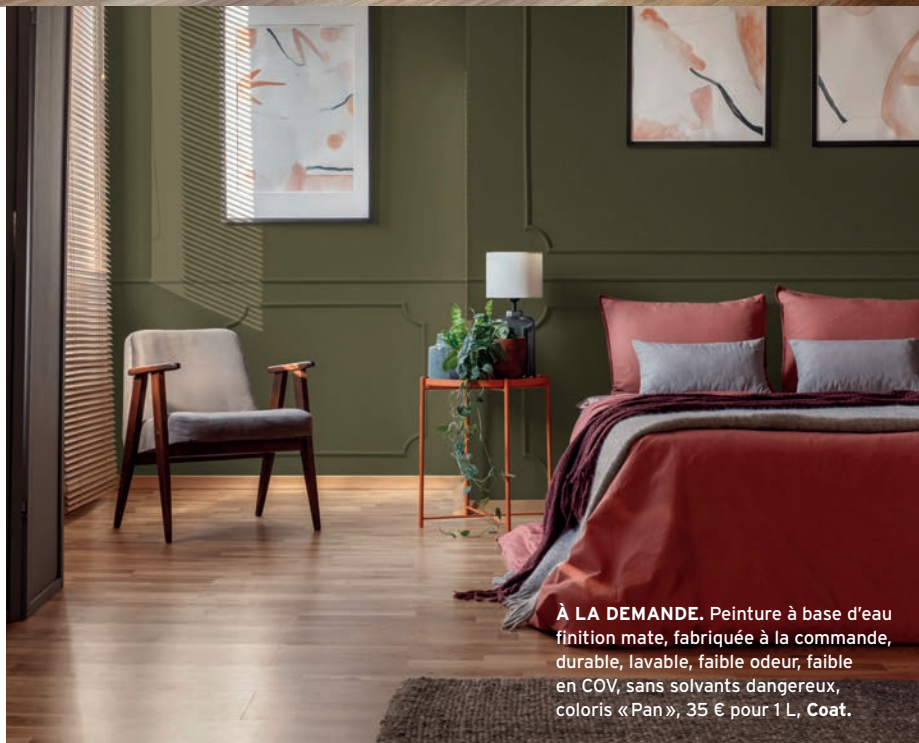
CHOISIR OWATROL®, C'EST LA CERTITUDE D'UNE HISTOIRE QUI DURE

owatrol.com



RÉSISTANT. Sol vinyle modulaire haute qualité, couche d'usure de 0,7 mm complétée par un traitement polyuréthane pour protéger le décor et faciliter le nettoyage, support structuré antidérapant et breveté, « Module Decor LL5 », 39,70 € le mètre carré, **Module Carré.**

AU NATUREL. Plaquettes de parement rappelant les constructions de murs en pierres sèches des chemins de campagne, convient aux rénovations traditionnelles comme aux constructions contemporaines, « Causse », 27,54 € HT le paquet de 0,50 m², **Orsol.**



À LA DEMANDE. Peinture à base d'eau finition mate, fabriquée à la commande, durable, lavable, faible odeur, faible en COV, sans solvants dangereux, coloris « Pan », 35 € pour 1 L, **Coat.**




LESENSUDETAIL. MS © LUDOVIC PLAULT

Des peintures de façade techniques

Leur rôle est surtout esthétique, car elles permettent de changer totalement et facilement l'apparence extérieure d'une maison. Elles sont aussi intéressantes pour donner un coup de jeune à un crépi démodé. On les utilise généralement par-dessus un enduit (bien sec et bien posé). Pour être peinte,

une façade doit être parfaitement propre, lisse et sans défaut, car la peinture laisse voir les irrégularités. Il existe aujourd'hui des peintures spéciales façades, dont l'utilité va au-delà de l'aspect esthétique. C'est le cas des peintures thermo-isolantes, dont la composition particulière (éléments de céramique et résine) leur confère des propriétés de réflexion des infrarouges, empêchant la chaleur d'entrer ou de

sortir. Elles agissent sur la conductivité des matériaux et améliorent le pouvoir isolant du bâti, sans toutefois remplacer une vraie isolation. On trouve également des peintures anti-humidité, à appliquer en complément d'un traitement contre le problème identifié, ainsi que des peintures de façade « intelligentes », autonettoyantes ou drainantes, qui évacuent naturellement l'eau et les salissures.



HISTORIQUE. Peinture
« Bleu de George », d'après
un coloris intense existant
dans la propriété de George
Sand à Nohant-Vic, disponible
en Matt Historique et Velours
Authentique, 12 € les 100 ml,
Little Shop of Colors.



EFFICACE. Terrasse en bois rénovée avec le dégriseur en gel NET-TROL®, fort pouvoir mouillant, action quasi instantanée, élimine également les coulures et traces de tanin sur certains bois, 19,39 € en 1 L, **Owatrol.**

FAÇON PIERRE SÈCHE. Parement mural en gneiss en provenance de Chine, L.55 x l.15 x ép. 4 cm, « Ilos », 72,90 € le mètre carré (vendu par boîte de 0,33 m² : 24,06 €), **Arte Deco chez Point.P.**



Côté sols

Lorsqu'on rénove une maison, pour choisir son revêtement de sol intérieur, il convient de tenir compte de l'état du support et de l'environnement. On évite par exemple un revêtement trop fragile de type stratifié ou moquette lorsque les pièces de vie donnent directement sur le jardin. On privilégie plutôt le carrelage, la pierre naturelle ou un

parquet contrecollé ou massif. Dans une vieille bâtisse, il est souvent nécessaire de procéder à un ragréage si le sol n'est pas parfaitement plan, ce qui peut aussi obliger à raboter ensuite les bas de portes, voire à remplacer entièrement les menuiseries.

Pour les sols extérieurs, il est conseillé de choisir un revêtement antidérapant, sans aspérités, résistant à l'eau et aux produits chimiques, facile d'entretien et,

si possible, qui n'emmagasine pas la chaleur. Le grès cérame cumule tous ces avantages. De plus, il existe en une multitude de décors. Le béton aussi est idéal, mais sa mise en œuvre est délicate. Le bois est très chaleureux, mais demande davantage d'entretien que les autres revêtements. Le composite est facile à vivre, mais se dégrade dans le temps. La pierre est particulièrement durable, surtout quand elle est naturelle. ■

ARTE DECO

CARRELAGE & REVÊTEMENT

VOUS AVEZ
DU STYLE,
NOUS AVONS
LA DÉCO
QUI VA AVEC.



- > Choix et disponibilité garantie
- > Meilleur rapport qualité/prix
- > Nos experts déco avec vous



POINT.P

VOTRE RÉUSSITE COMMENCE ICI

DU TEMPS POUR SOI, SANS CONTRAINTE



—
Parnasse, marque sélective du groupe Orange, accompagne depuis 15 ans une clientèle exigeante en quête de solutions sur mesure pour se libérer des contraintes et des aléas du numérique. En déplacement, au bureau ou à domicile, les Membres Parnasse bénéficient d'un service humain d'excellence, avec l'assistance d'un Coach digital personnel et de l'accès au Cercle privé. Quels que soient l'heure, l'endroit du monde où vous vous trouvez, **Parnasse est à vos côtés.**



Retrouvez notre actualité
sur notre site et nos réseaux sociaux

   | parnasse.fr

parnasse